

# COMUNE DI SUSEGANA

Provincia di Treviso  
Regione del Veneto



## PRC - Piano Regolatore Comunale

Articolo 12 Legge Regionale 23 aprile 2004, n° 11

## PI - Piano degli Interventi – Variante n. 1

Articoli 17 e 18 Legge Regionale 23 aprile 2004, n° 11

### Allegato 1a. – Estratti cartografici

PI adozione con DCC n.46 del 08.11.2016 approvazione con DCC n.06 del 21.03.2017 entrata in vigore il 20.04.2017

#### PROGETTAZIONE

Paolo Furlanetto  
Matteo Gobbo

#### SINDACO

Vincenza Scarpa

#### ASSESSORE ALL'URBANISTICA

Enrico Maretto

#### SERVIZIO URBANISTICA

Eddy Dall'Anese  
Paola Ceschin

#### SEGRETARIO

Martina Pol

dicembre 2017





Modifica n.01  
variante "verde" LR 4/2015

PI VIGENTE - estratto Tav. 3.3  
scala 1:2.000



Modifica n.01  
variante "verde" LR 4/2015

PI VARIANTE - estratto Tav. 3.3  
scala 1:2.000



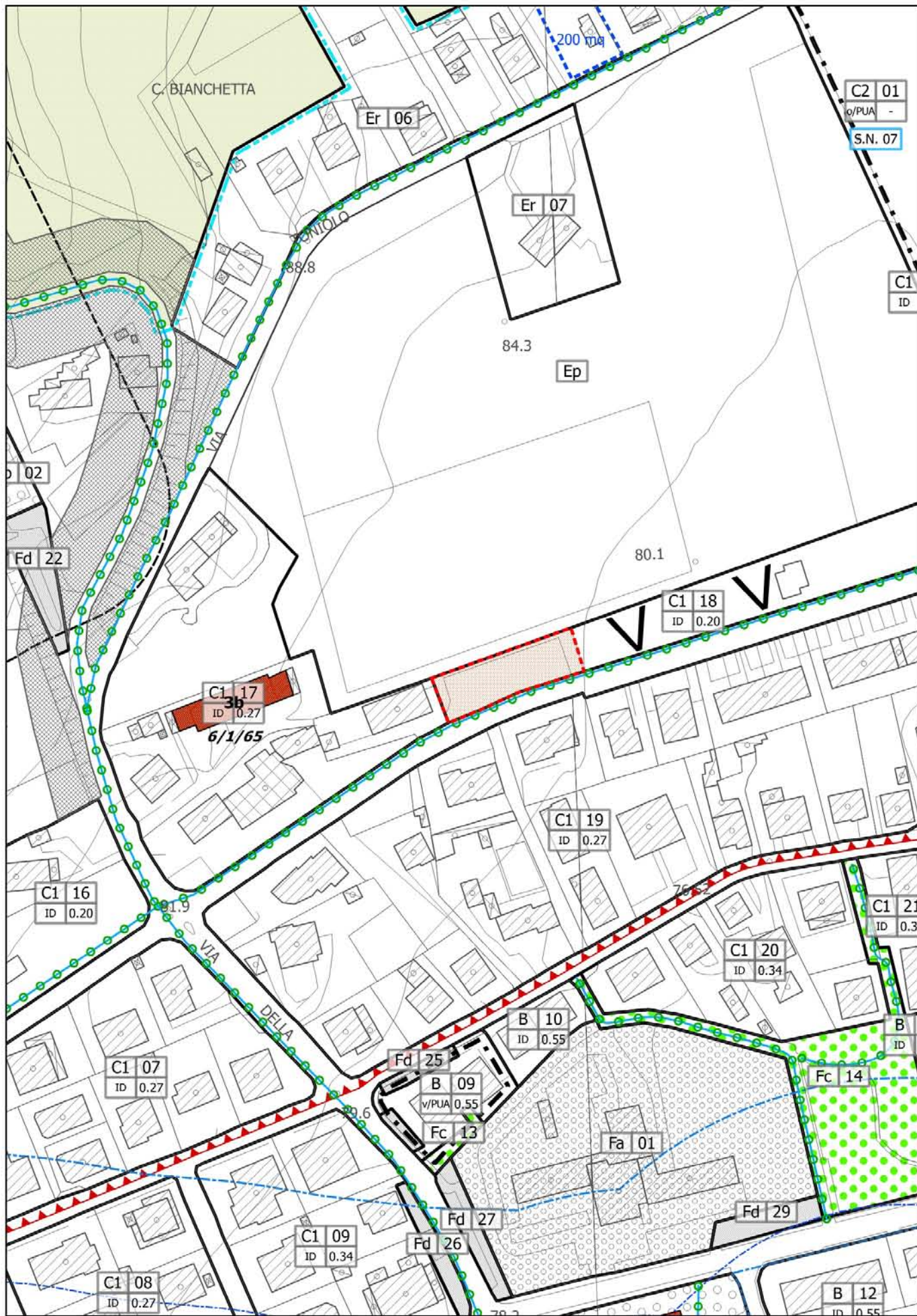
Modifica n.02  
variante "verde" LR 4/2015

PI VIGENTE - estratto Tav. 3.1  
scala 1:2.000



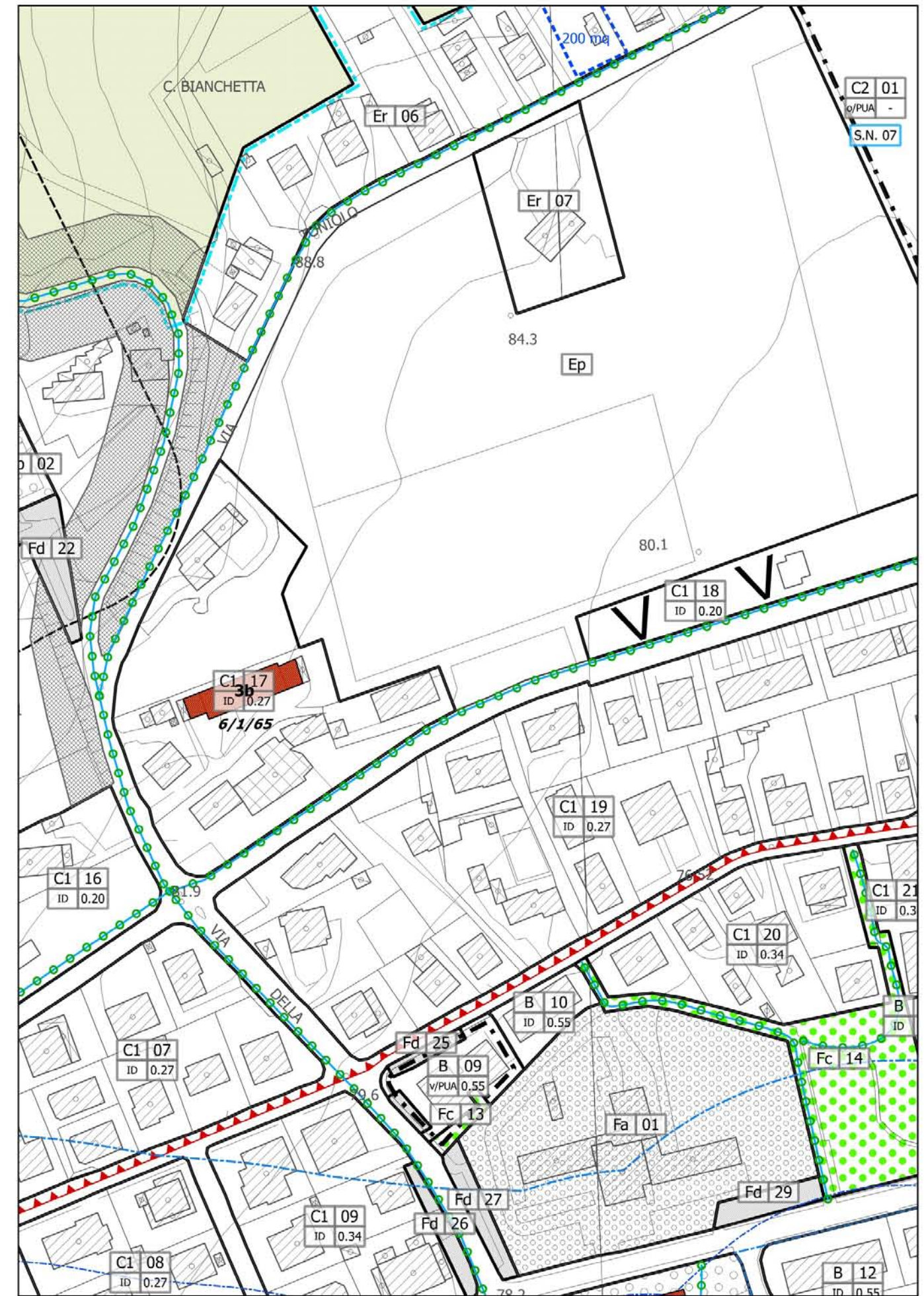
Modifica n.02  
variante "verde" LR 4/2015

PI VARIANTE - estratto Tav. 3.1  
scala 1:2.000



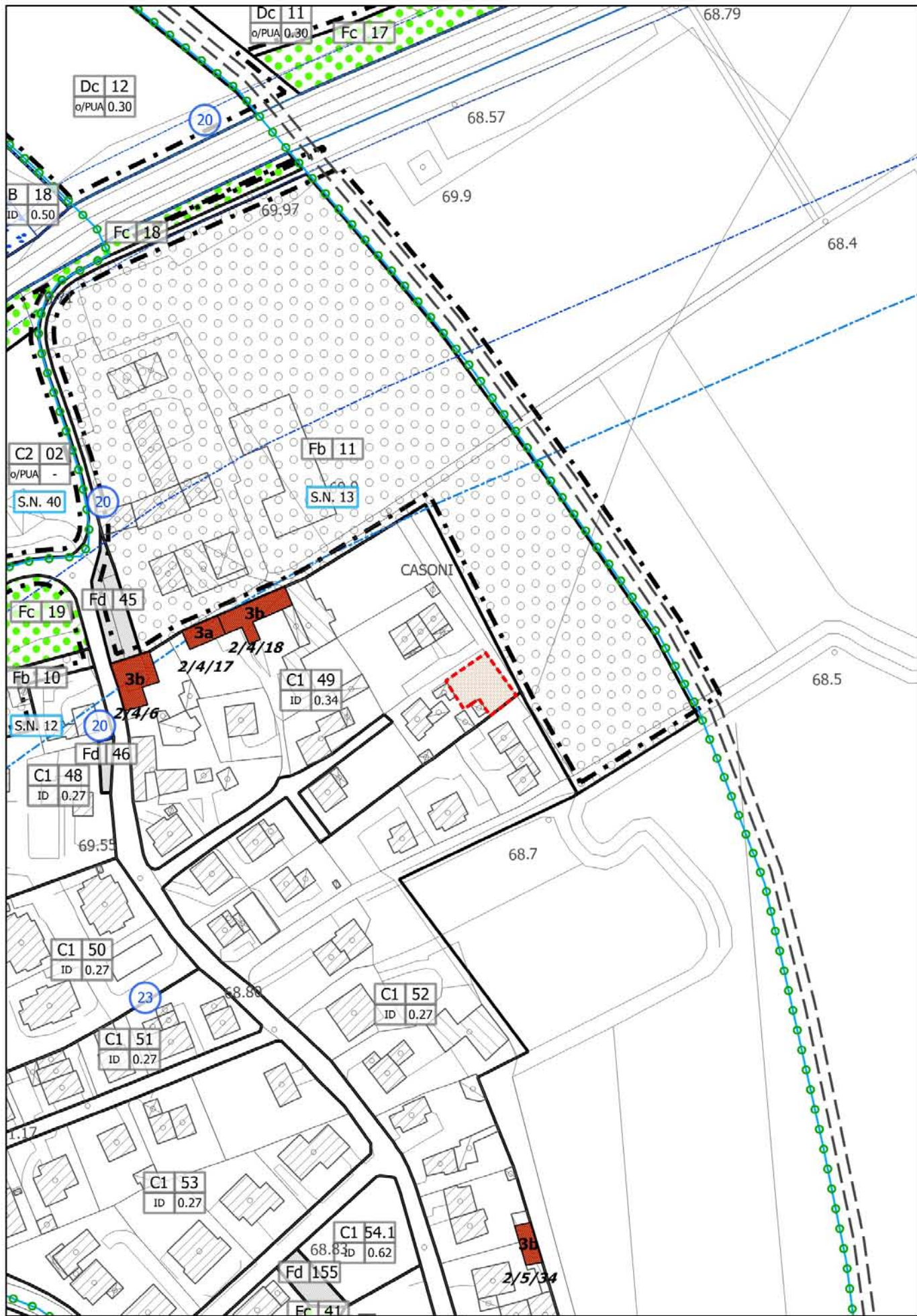
Modifica n.03  
variante "verde" LR 4/2015

PI VIGENTE - estratto Tav. 3.1  
scala 1:2.000



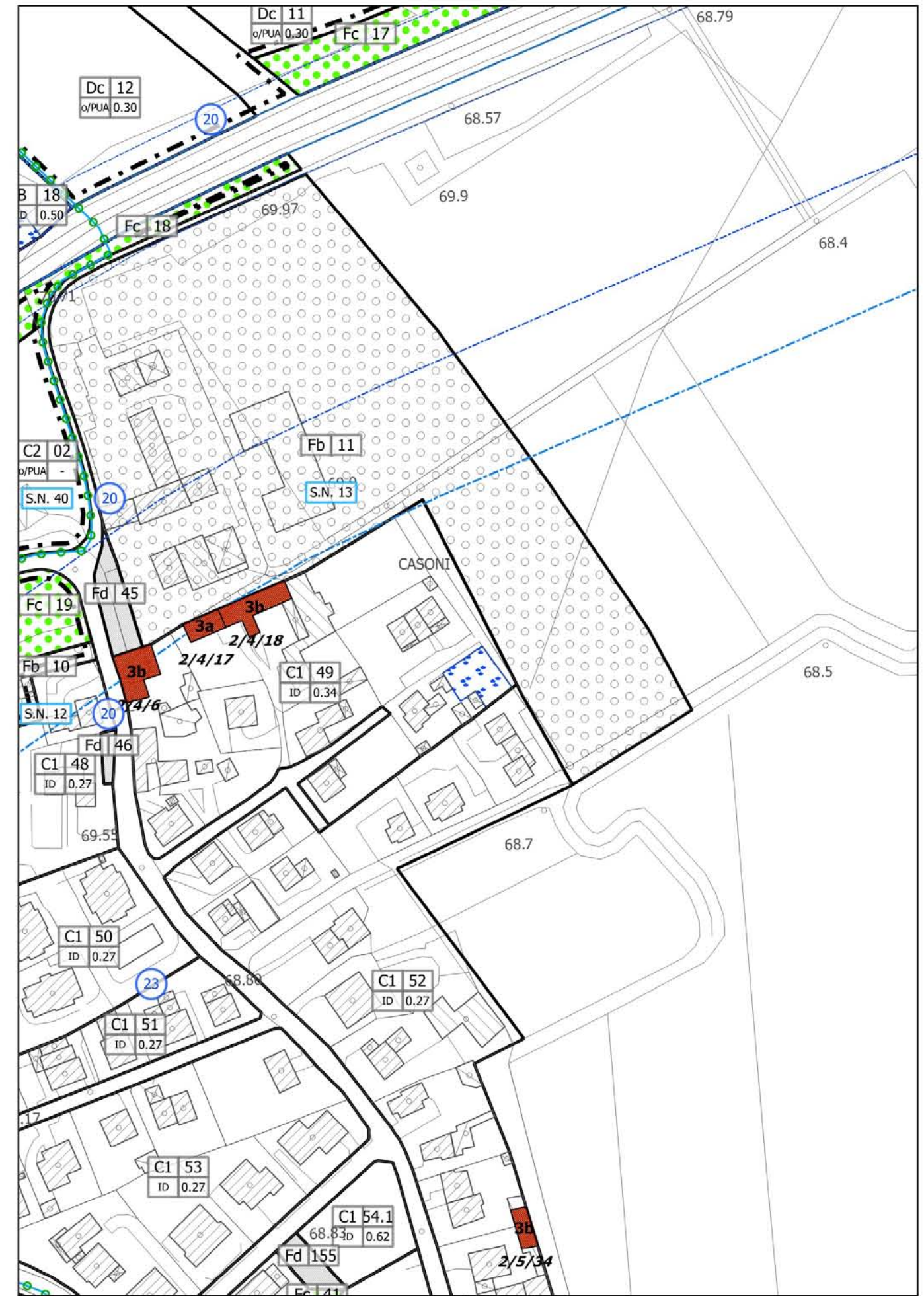
Modifica n.03  
variante "verde" LR 4/2015

PI VARIANTE - estratto Tav. 3.1  
scala 1:2.000



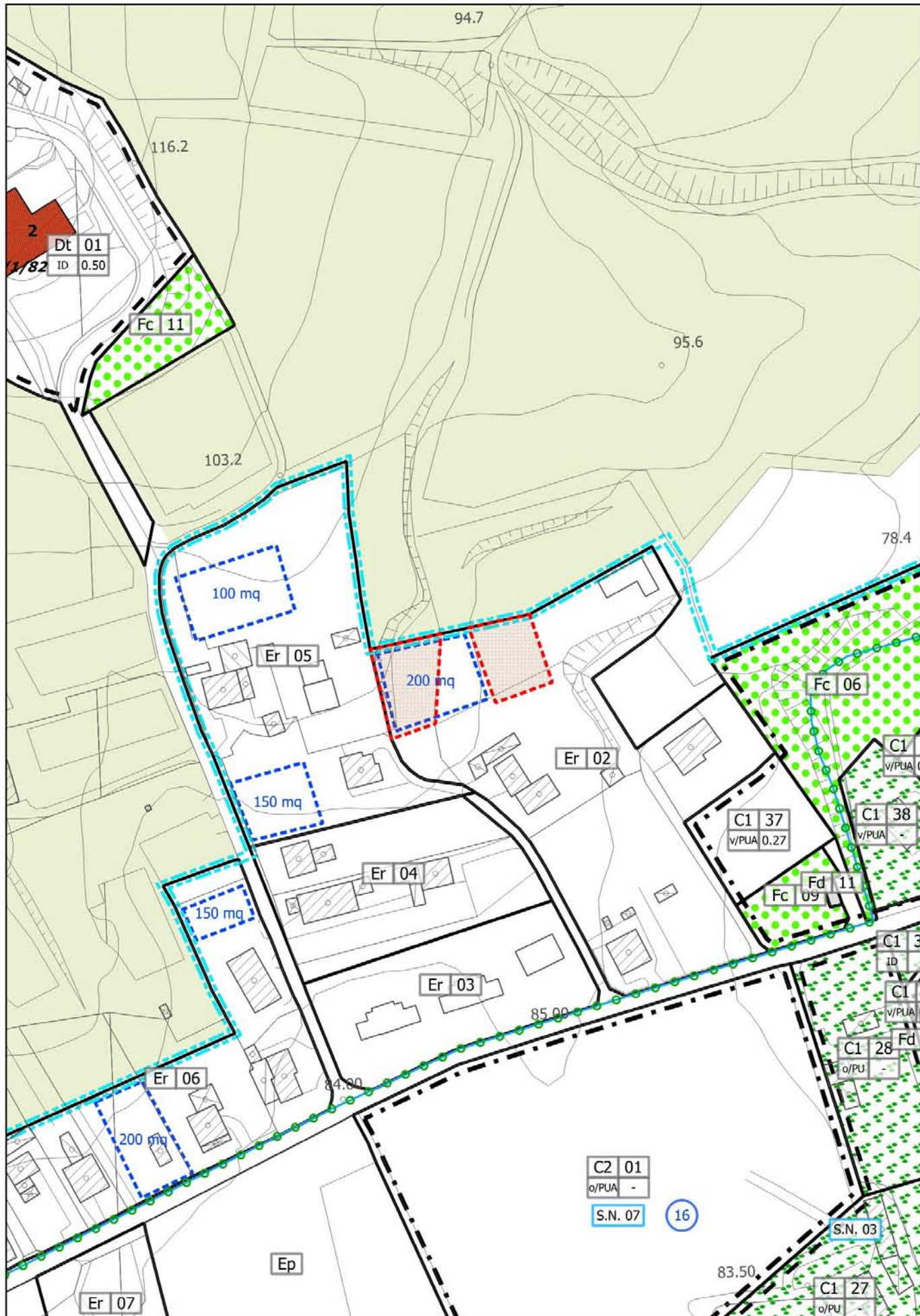
Modifica n.04  
variante "verde" LR 4/2015

PI VIGENTE - estratto Tav. 3.1  
scala 1:2.000



Modifica n.04  
variante "verde" LR 4/2015

PI VARIANTE - estratto Tav. 3.1  
scala 1:2.000



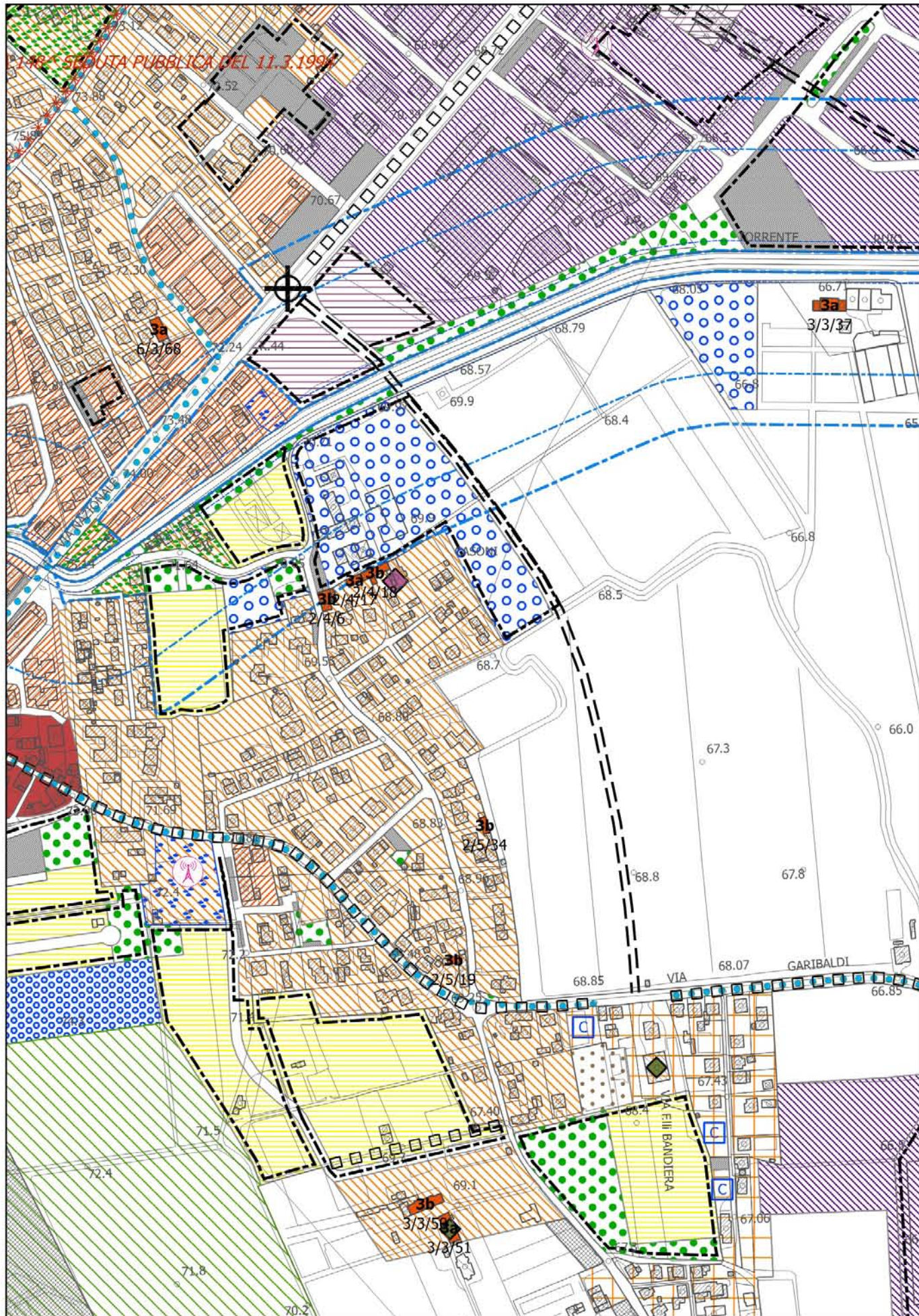
Modifica n.06  
 correzione individuazione lotto libero edificabile

PI VIGENTE - estratto Tav. 3.1  
 scala 1:2.000



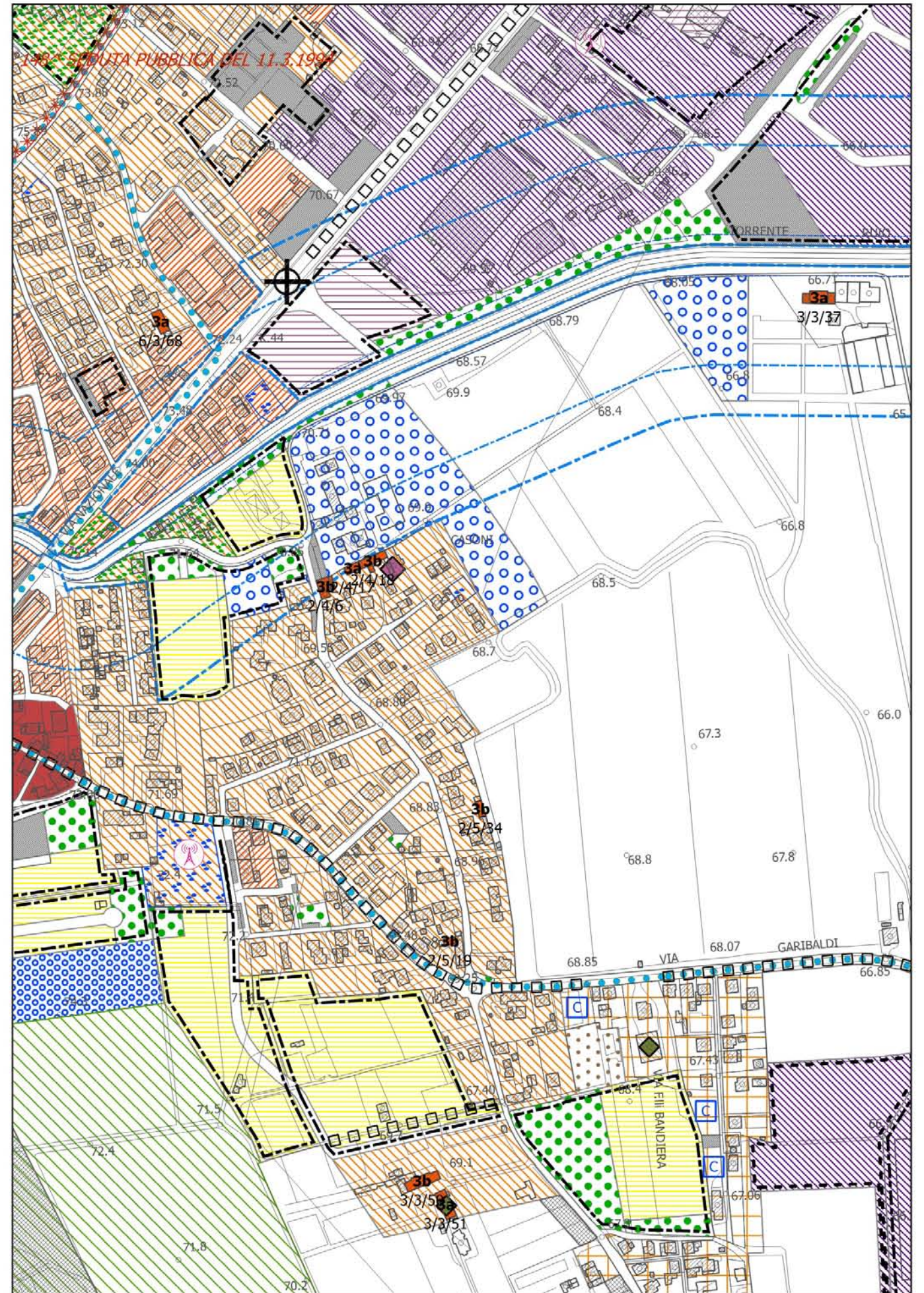
Modifica n.06  
 correzione individuazione lotto libero edificabile

PI VARIANTE - estratto Tav. 3.1  
 scala 1:2.000



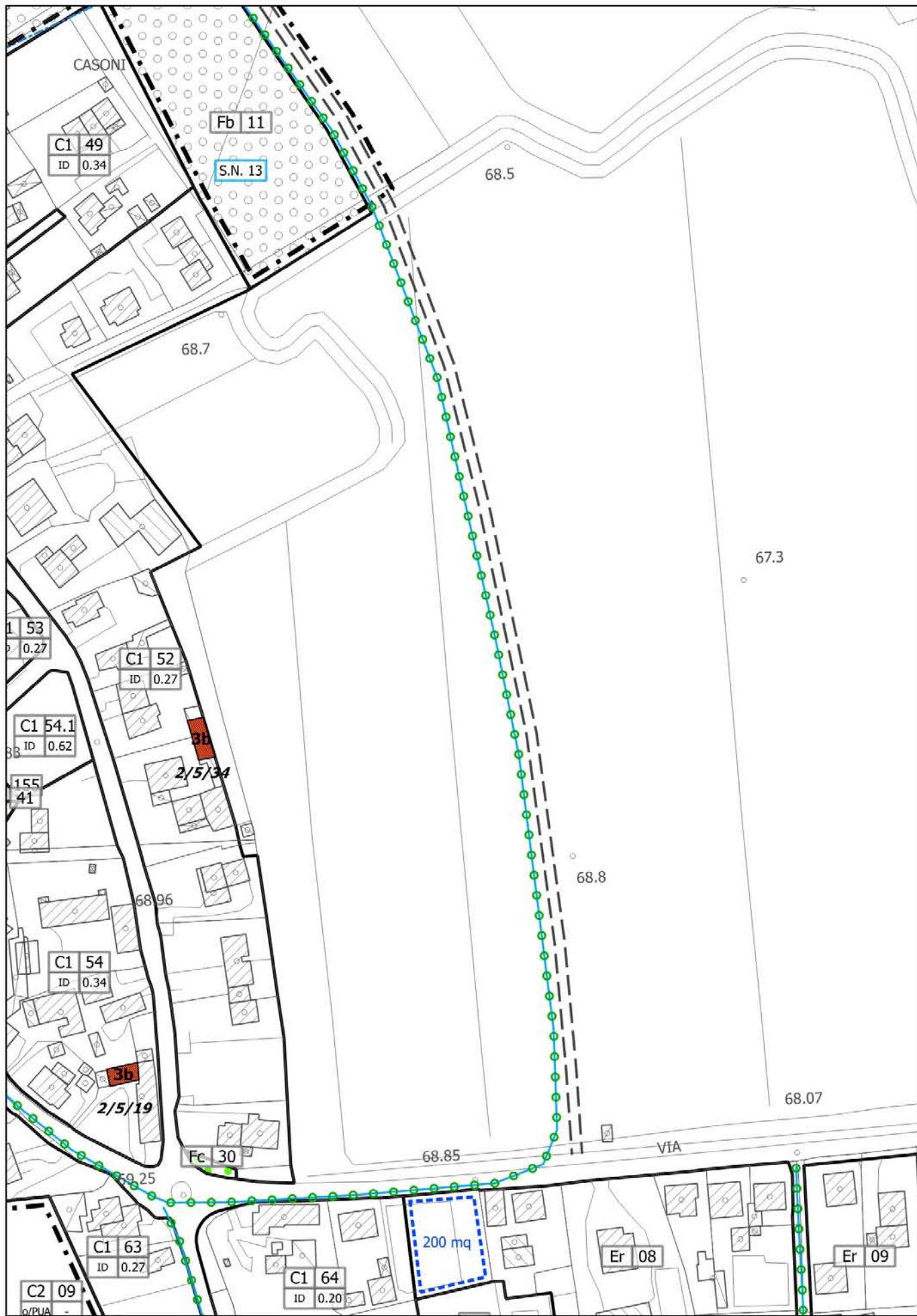
Modifica n.09a  
eliminazione viabilità di progetto

PI VIGENTE - estratto Tav. 2.1  
scala 1:5.000



Modifica n.09a  
eliminazione viabilità di progetto

PI VARIANTE - estratto Tav. 2.1  
scala 1:5.000



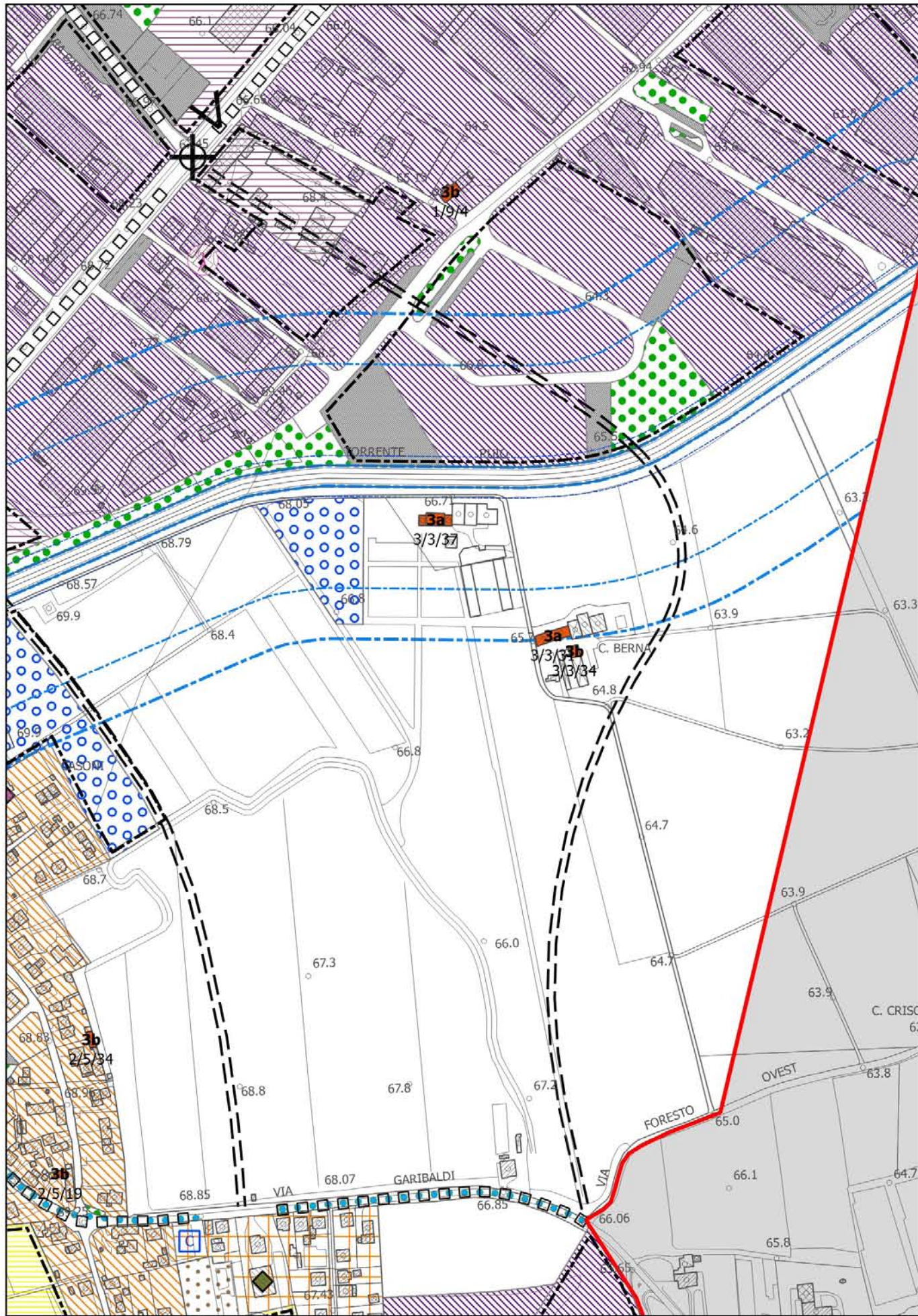
Modifica n.09a  
eliminazione viabilità di progetto e pista ciclabile

PI VIGENTE - estratto Tav. 3.1  
scala 1:2.000



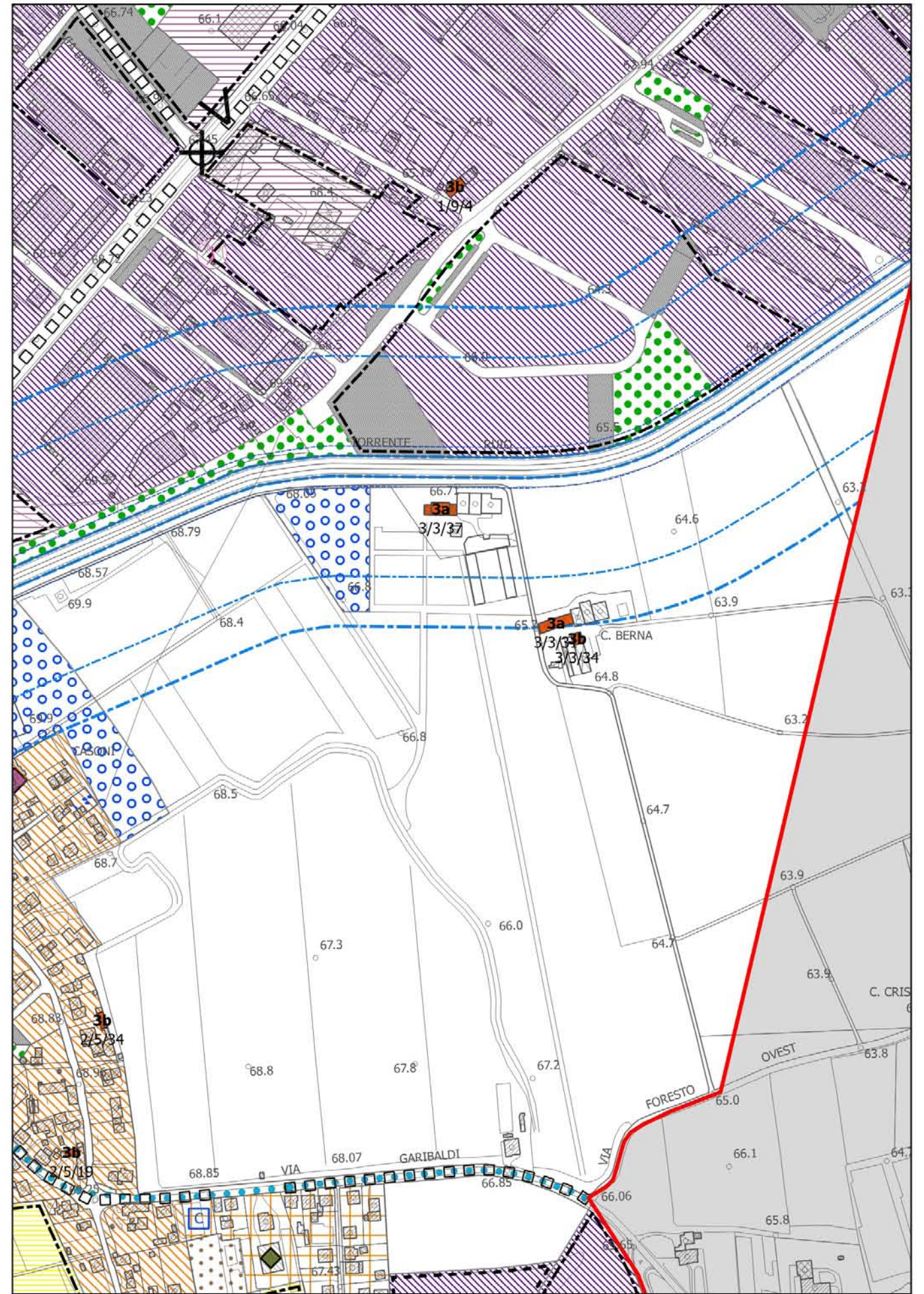
Modifica n.09a  
eliminazione viabilità di progetto e pista ciclabile

PI VARIANTE - estratto Tav. 3.1  
scala 1:2.000



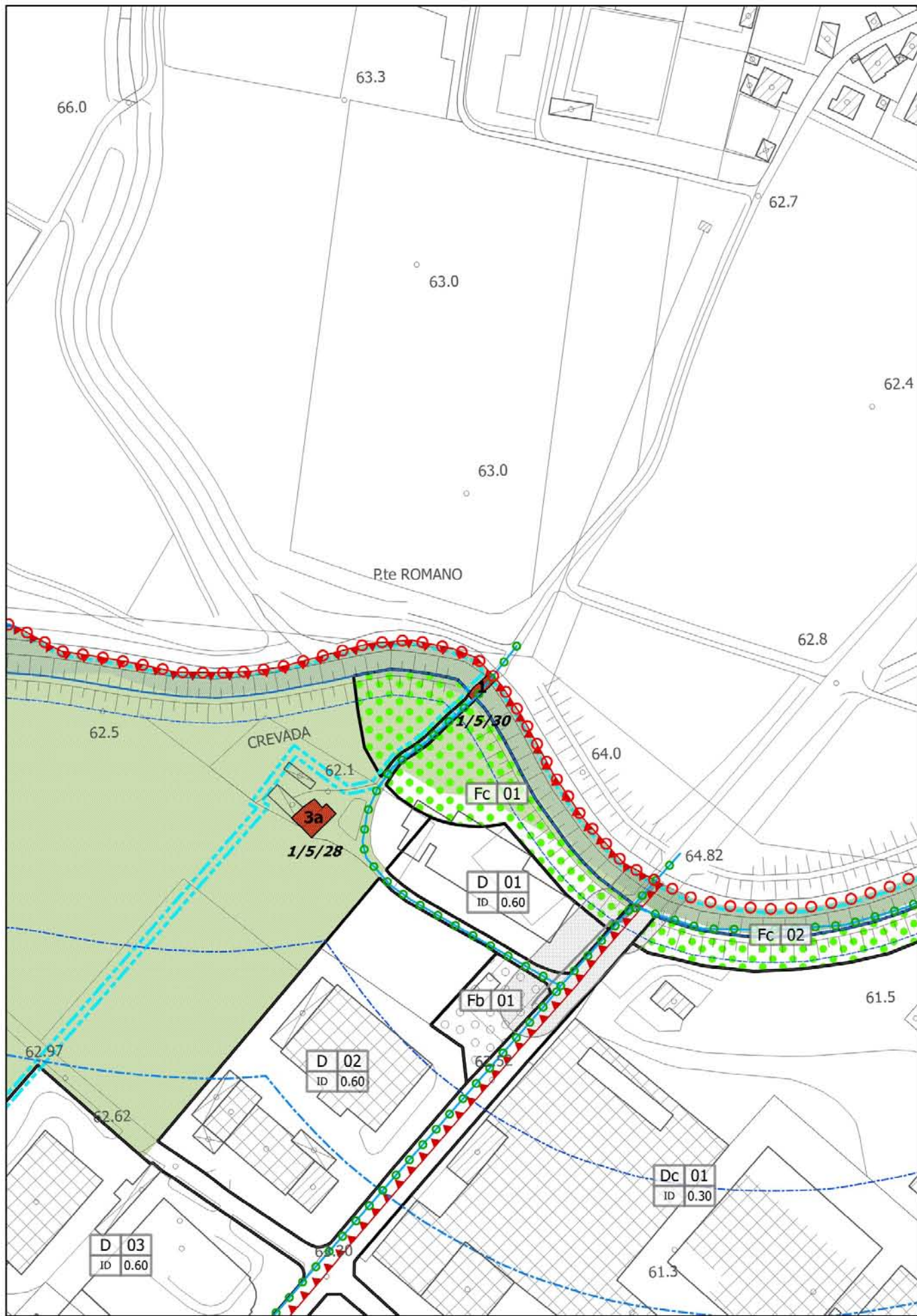
Modifica n.09b  
eliminazione viabilità di progetto

PI VIGENTE - estratto Tav. 2.1  
scala 1:5.000



Modifica n.09b  
eliminazione viabilità di progetto

PI VARIANTE - estratto Tav. 2.1  
scala 1:5.000



Modifica n.10a  
inserimento vincolo monumentale

PI VIGENTE - estratto Tav. 3.1  
scala 1:2.000



Modifica n.10a  
inserimento vincolo monumentale

PI VARIANTE - estratto Tav. 3.1  
scala 1:2.000



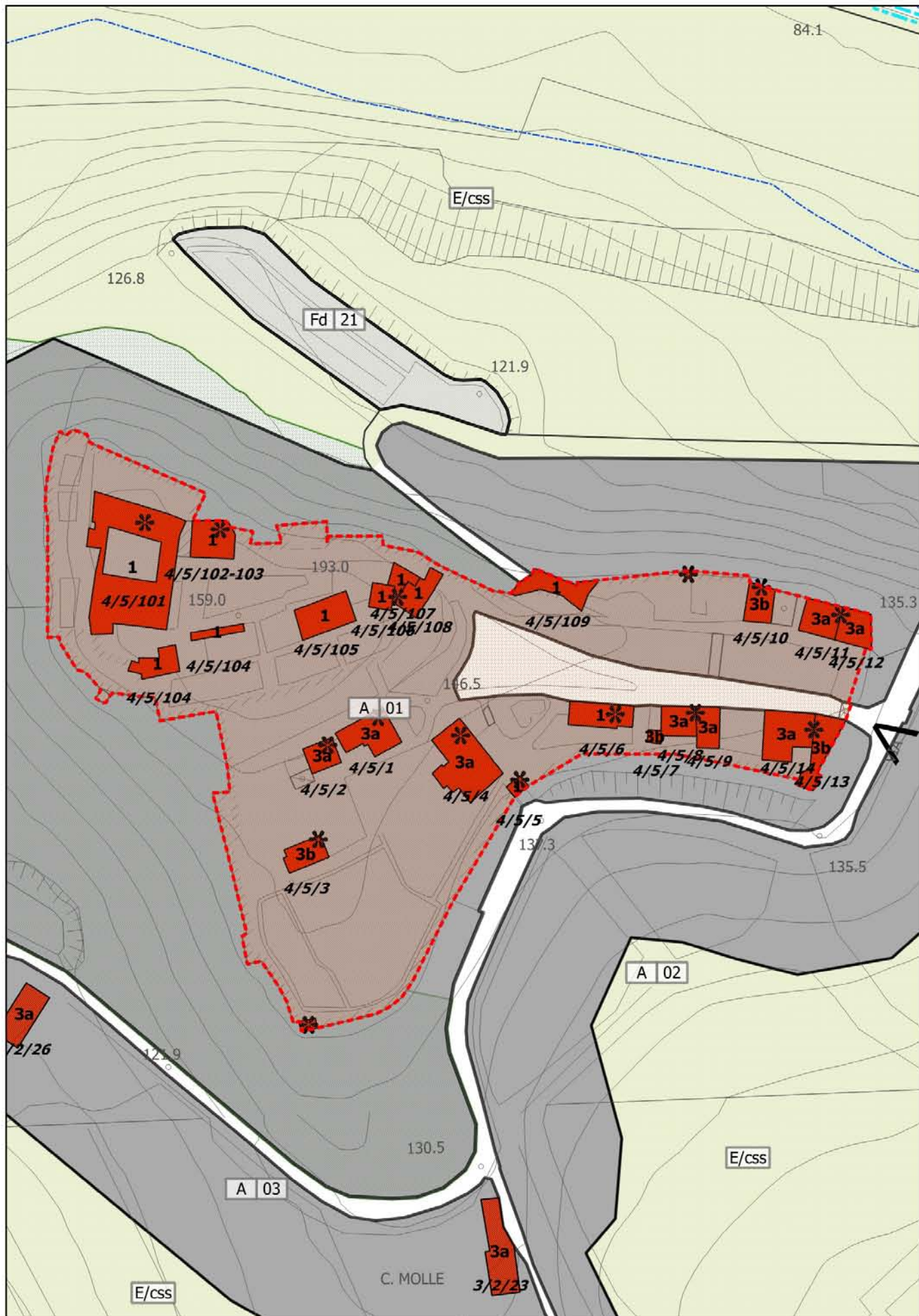
Modifica n.10b  
inserimento vincolo monumentale

PI VIGENTE - estratto Tav. 3.2  
scala 1:2.000



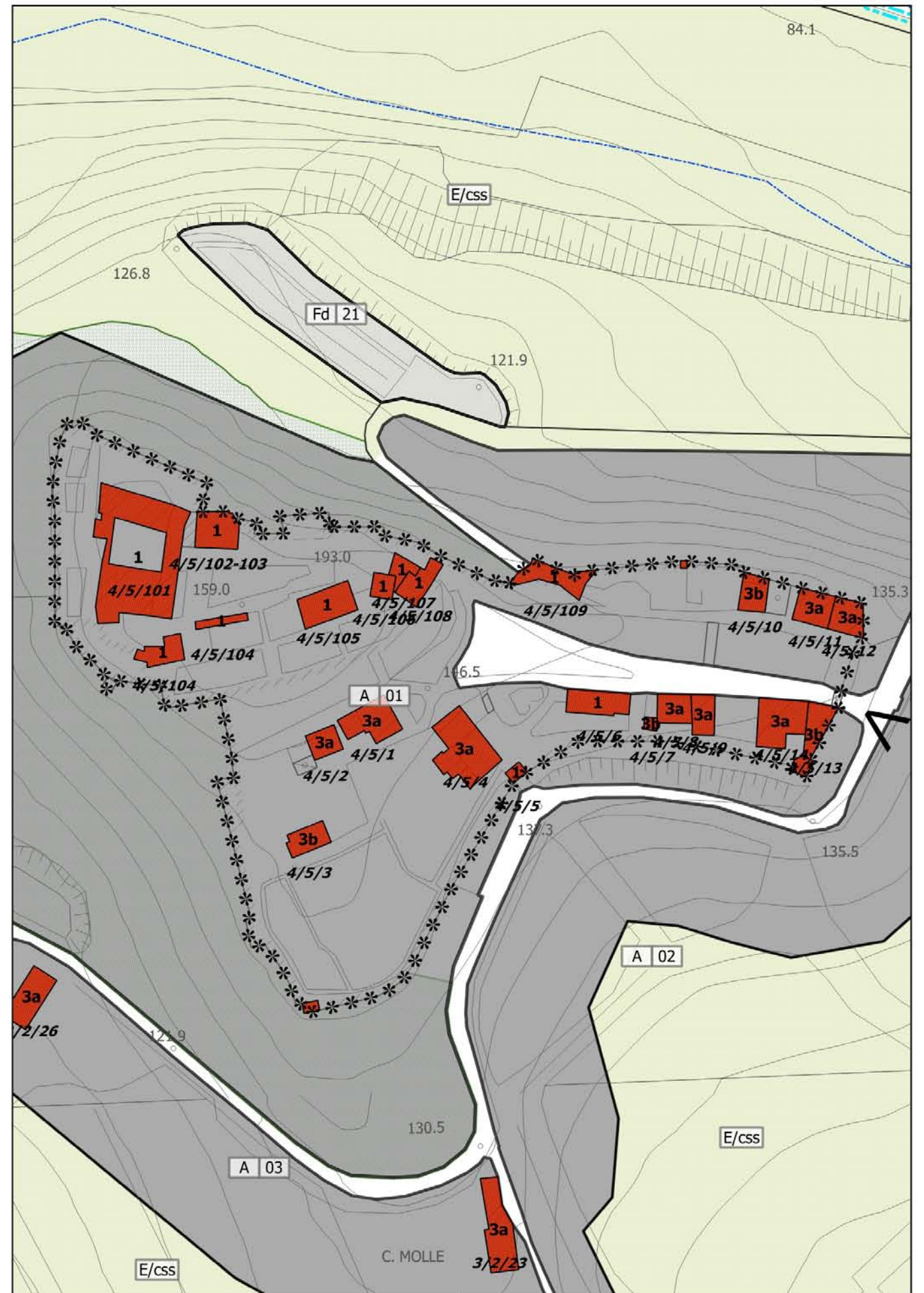
Modifica n.10b  
inserimento vincolo monumentale

PI VARIANTE - estratto Tav. 3.2  
scala 1:2.000



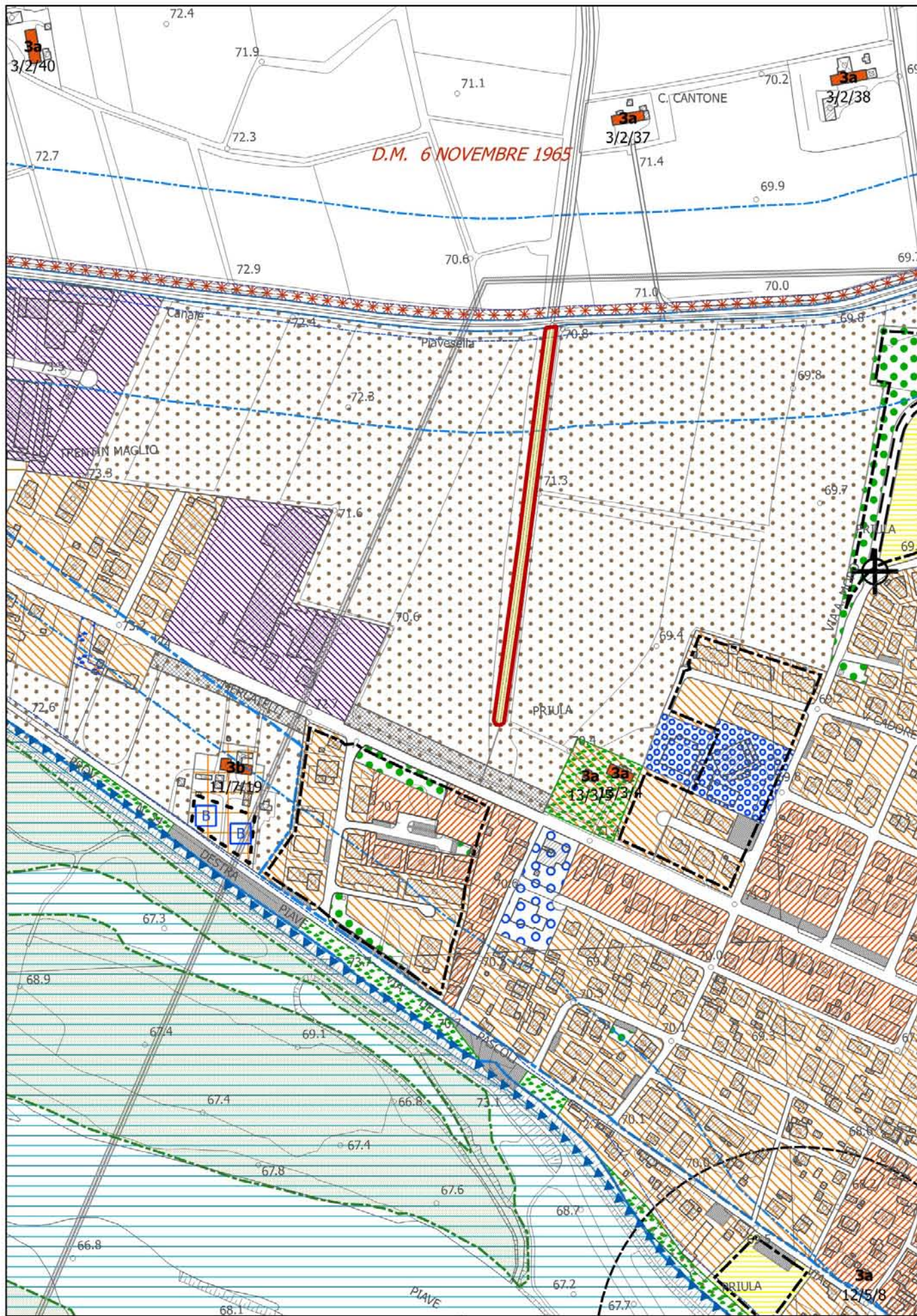
Modifica n.10c  
inserimento vincolo monumentale

PI VIGENTE - estratto Tav. 3.1  
scala 1:2.000



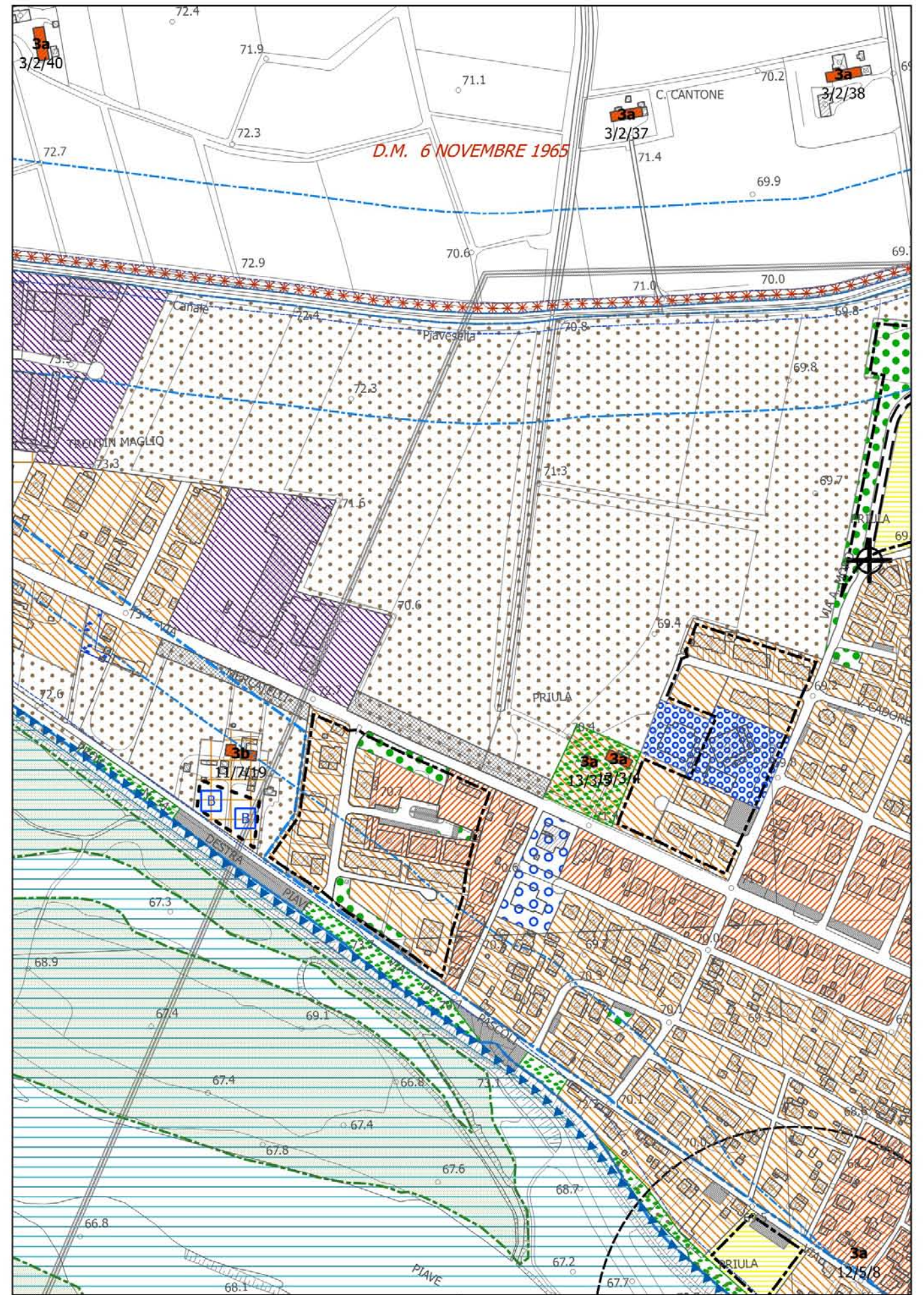
Modifica n.10c  
inserimento vincolo monumentale

PI VARIANTE - estratto Tav. 3.1  
scala 1:2.000



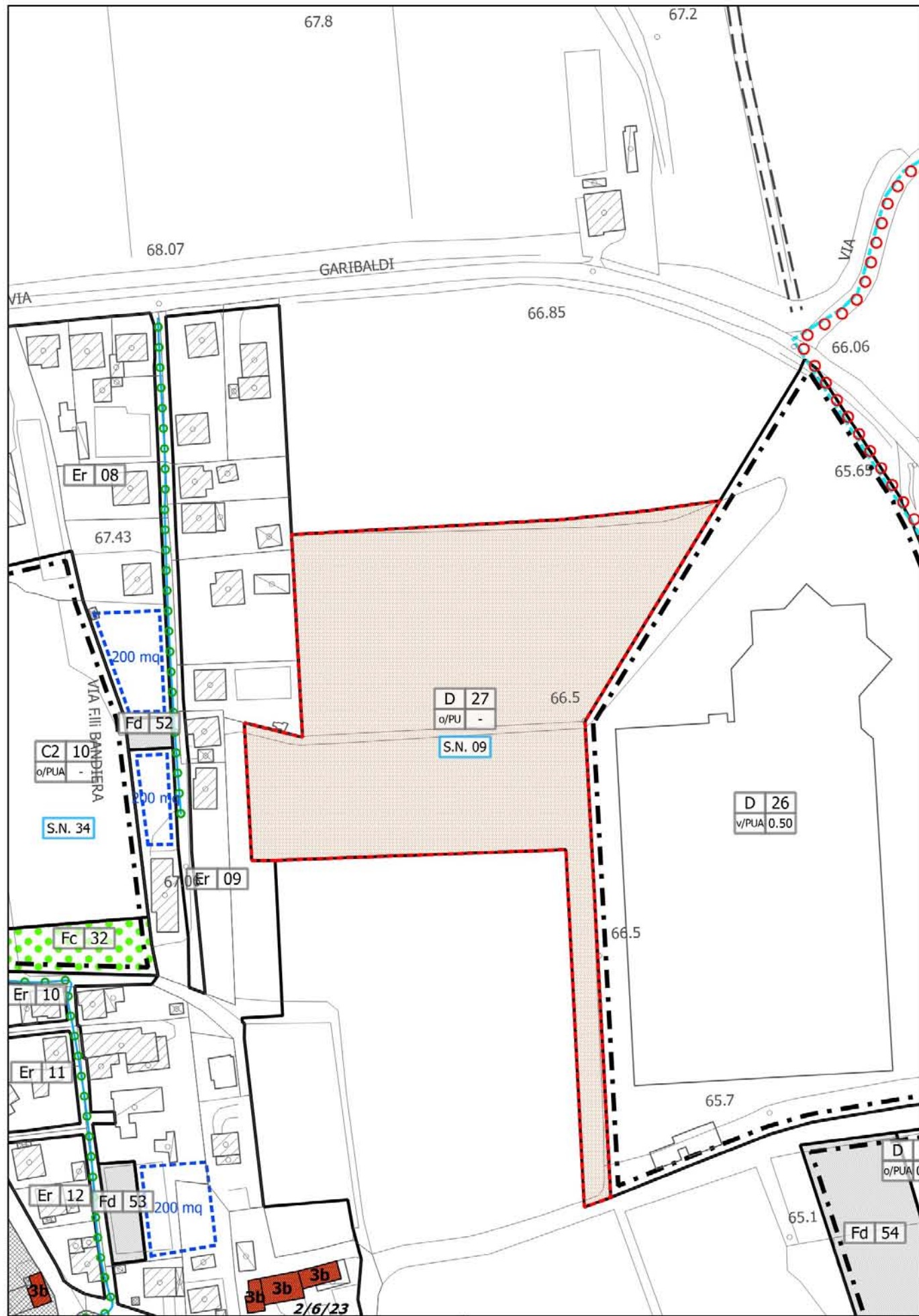
Modifica n.11  
correzione zona Ep

PI VIGENTE - estratto Tav. 2.1  
scala 1:5.000



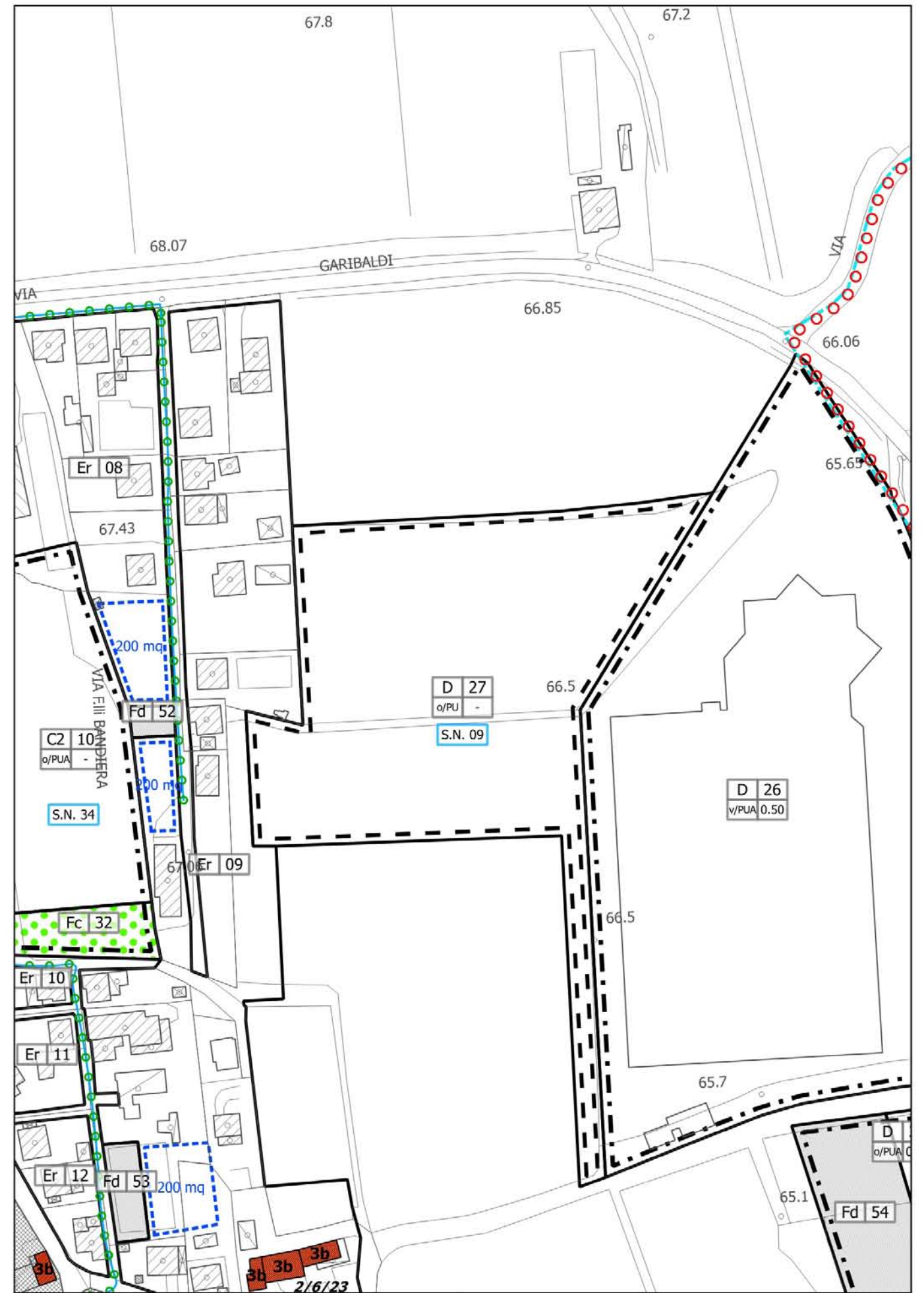
Modifica n.11  
correzione zona Ep

PI VARIANTE - estratto Tav. 2.1  
scala 1:5.000



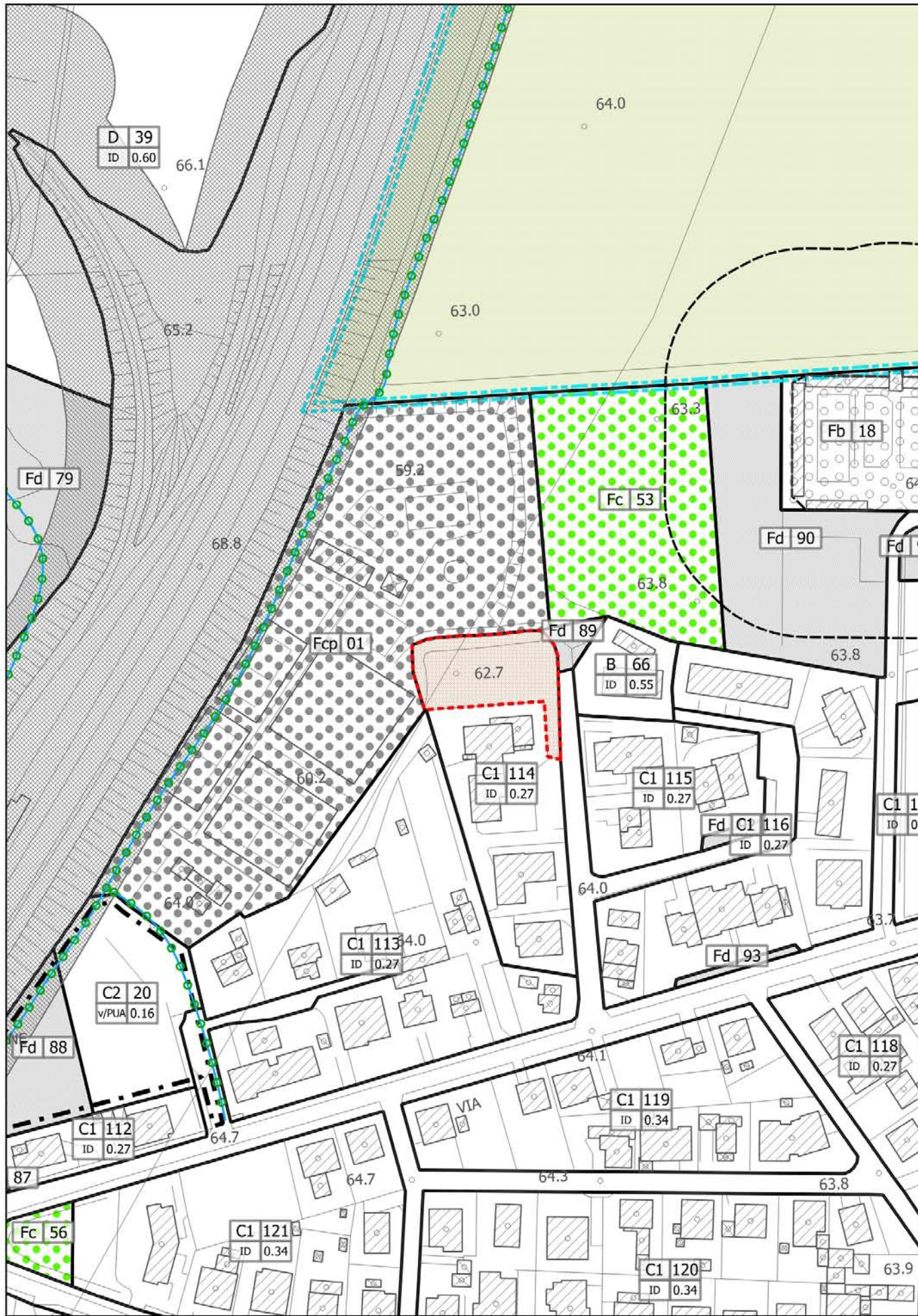
Modifica n.12  
inserimento perimetro di o/PU

PI VIGENTE - estratto Tav. 3.1  
scala 1:2.000



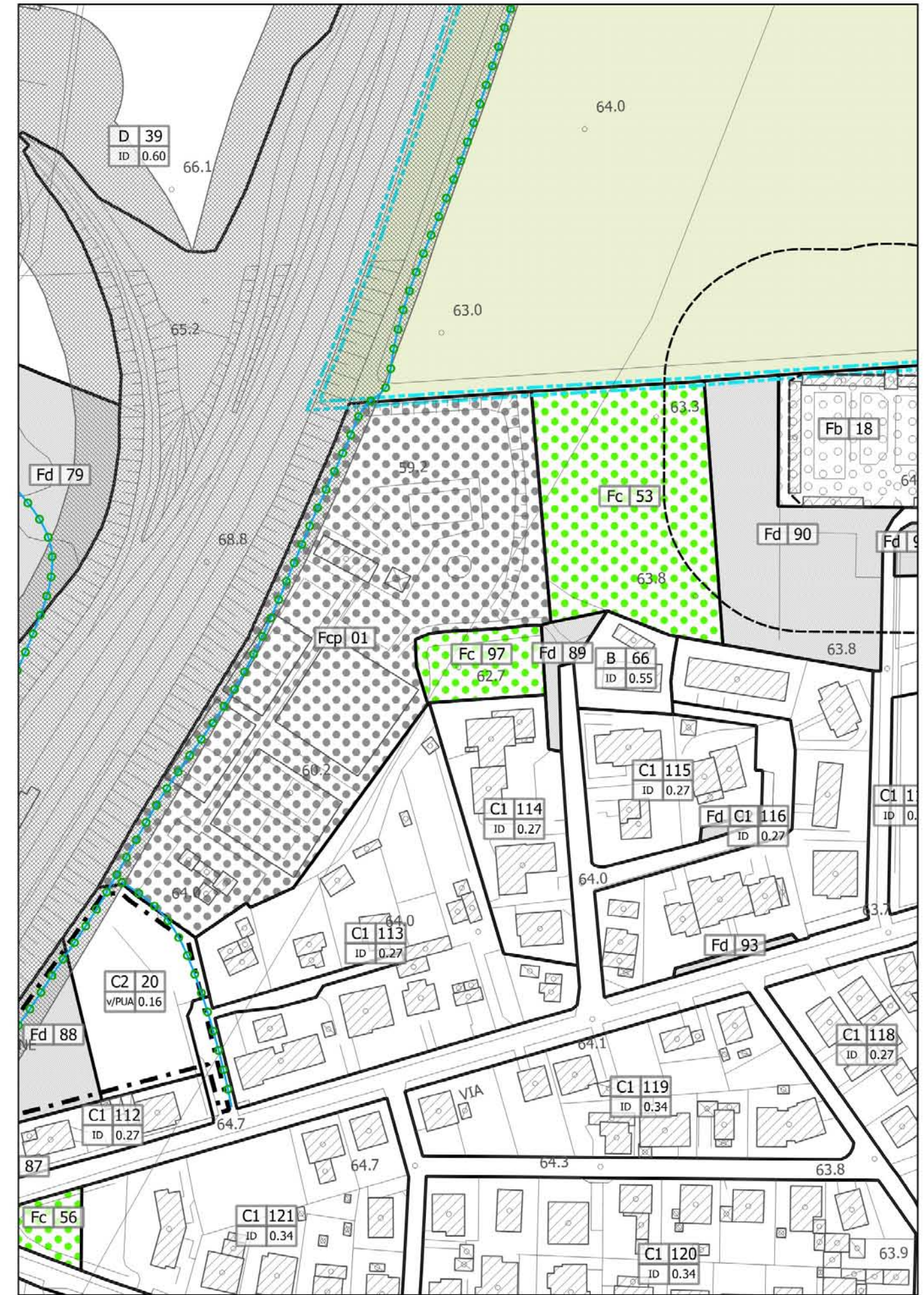
Modifica n.12  
inserimento perimetro di o/PU

PI VARIANTE - estratto Tav. 3.1  
scala 1:2.000



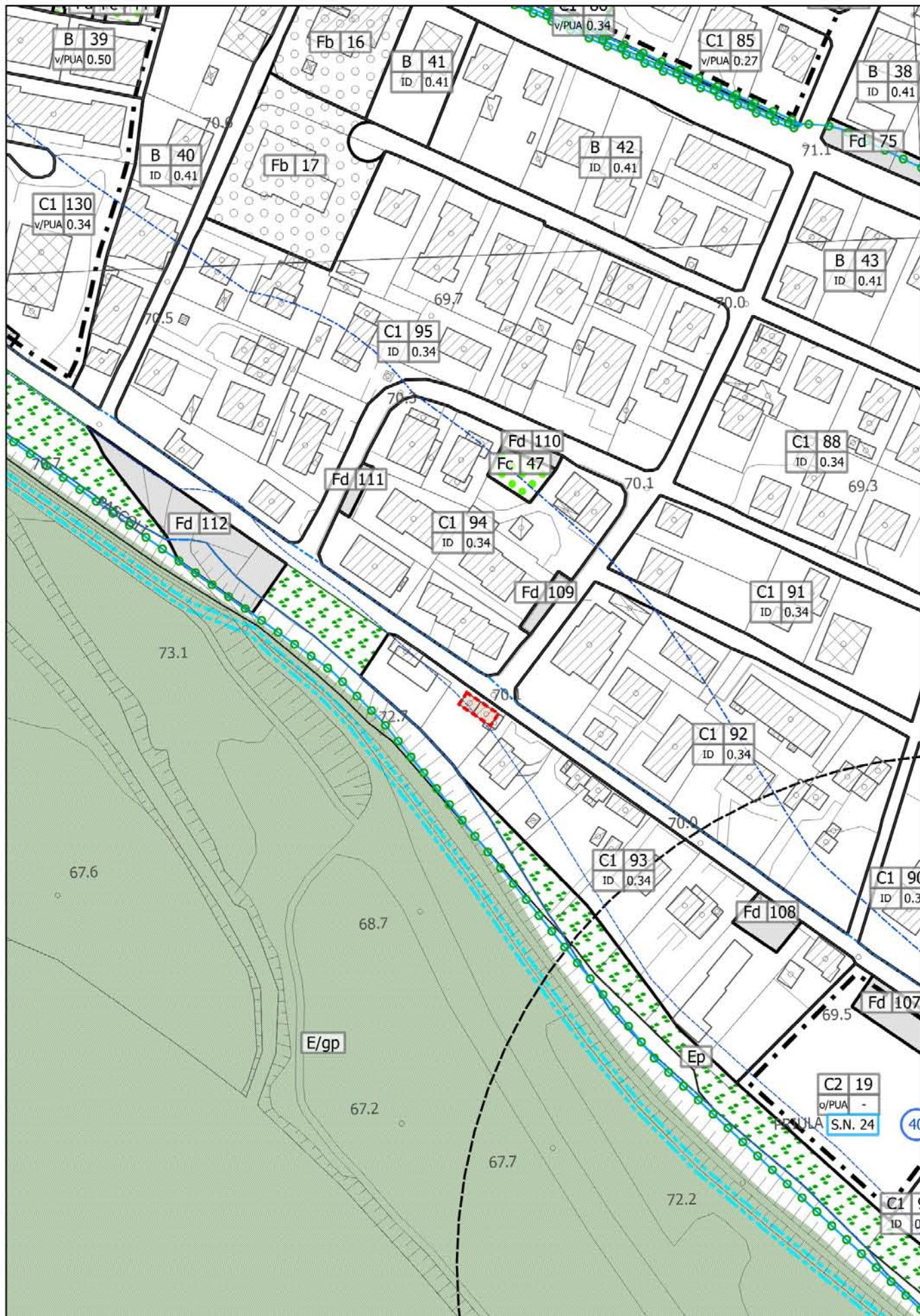
Modifica n.13  
ricognizione area a verde pubblico e parcheggio

PI VIGENTE - estratto Tav. 3.2  
scala 1:2.000



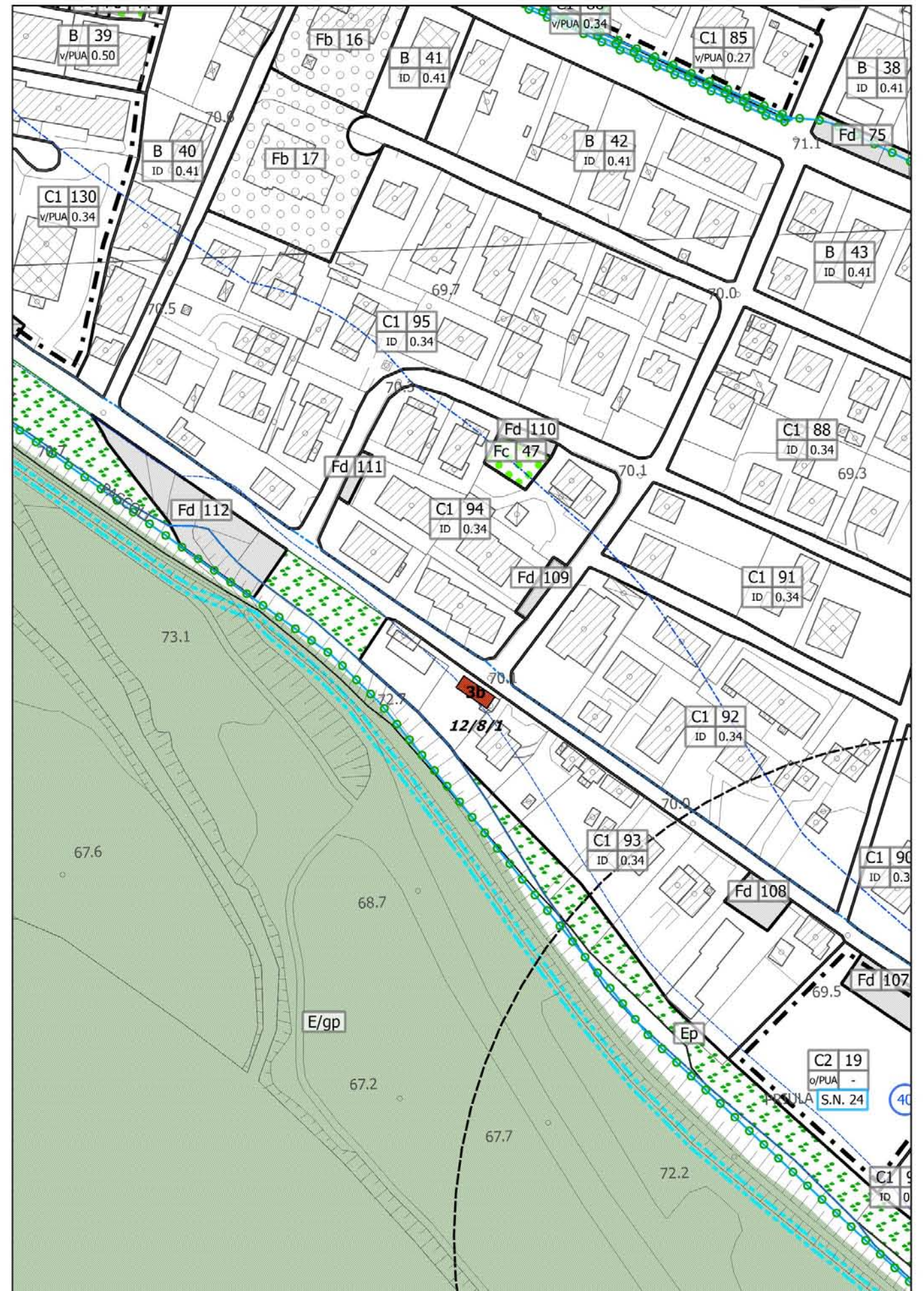
Modifica n.13  
ricognizione area a verde pubblico e parcheggio

PI VARIANTE - estratto Tav. 3.2  
scala 1:2.000



Modifica n.15  
inserimento edificio storico-testimoniale

PI VIGENTE - estratto Tav. 3.2  
scala 1:2.000



Modifica n.15  
inserimento edificio storico-testimoniale

PI VARIANTE - estratto Tav. 3.2  
scala 1:2.000