

# COMUNE DI SUSEGANA

Provincia di Treviso  
Regione del Veneto



## PRC - Piano Regolatore Comunale

Articolo 12 Legge Regionale 23 aprile 2004, n° 11

## PI - Piano degli Interventi - Variante n. 2

Articoli 17 e 18 Legge Regionale 23 aprile 2004, n° 11

## Controdeduzioni alle Osservazioni All. A – Estratti cartografici

PI	adozione con DCC n.46 del 08.11.2016	approvazione con DCC n.06 del 21.03.2017	in vigore dal 20.04.2017
PI var. 1	adozione con DCC n.02 del 08.02.2018	approvazione con DCC n.16 del 30.04.2018	in vigore dal 31.05.2018
PI var. 2	adozione con DCC n.08 del 07.03.2019	approvazione con DCC n. del	in vigore dal

### PROGETTAZIONE

Matteo Gobbo  
Paolo Furlanetto

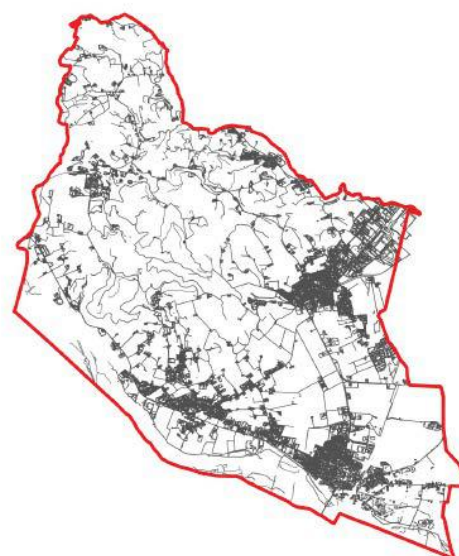
SINDACO  
Vincenza Scarpa

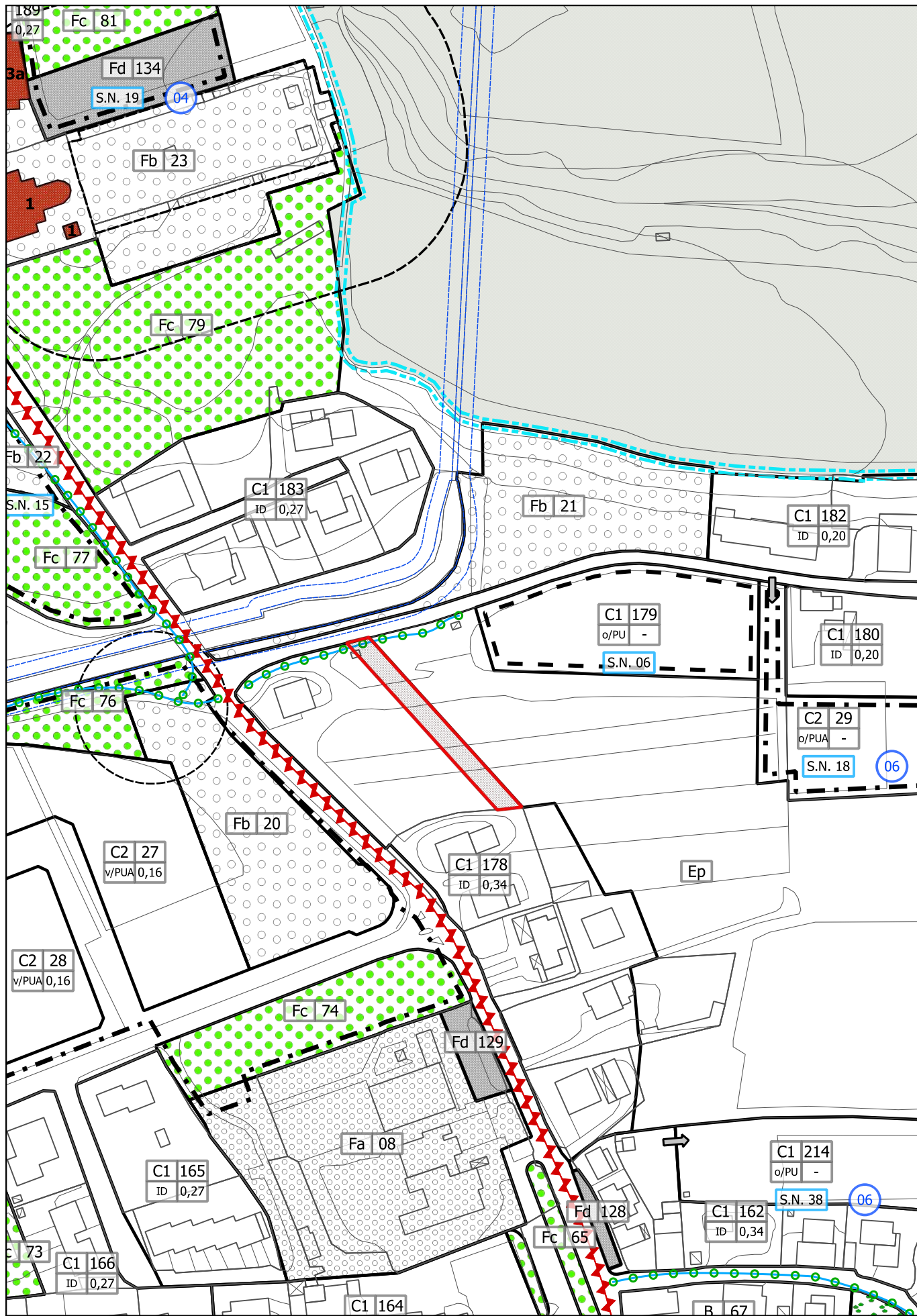
ASSESSORE ALL'URBANISTICA  
Enrico Maretto

SERVIZIO URBANISTICA  
Eddy Dall'Anese  
Paola Ceschin

SEGRETARIO  
Martina Pol

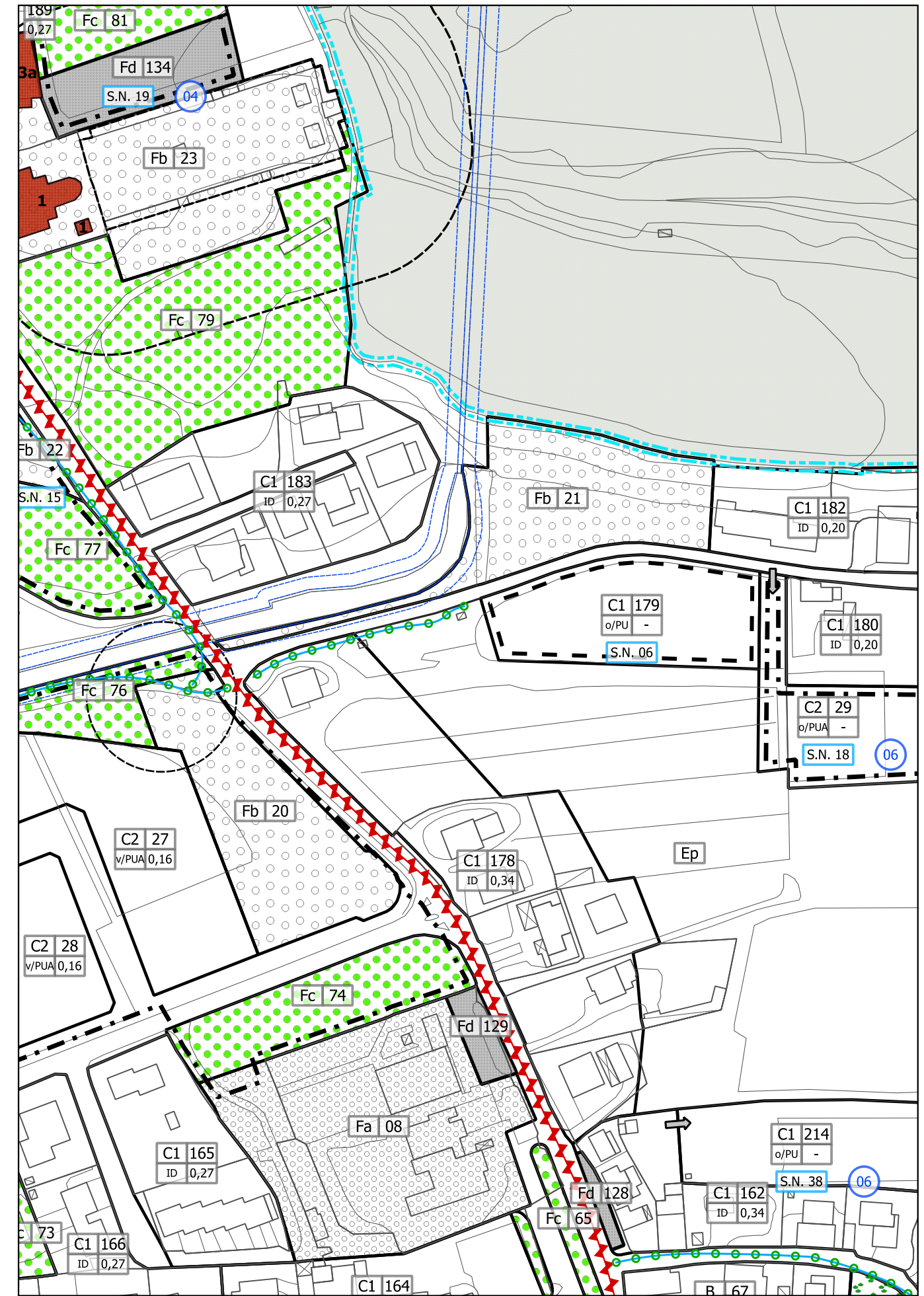
settembre 2019





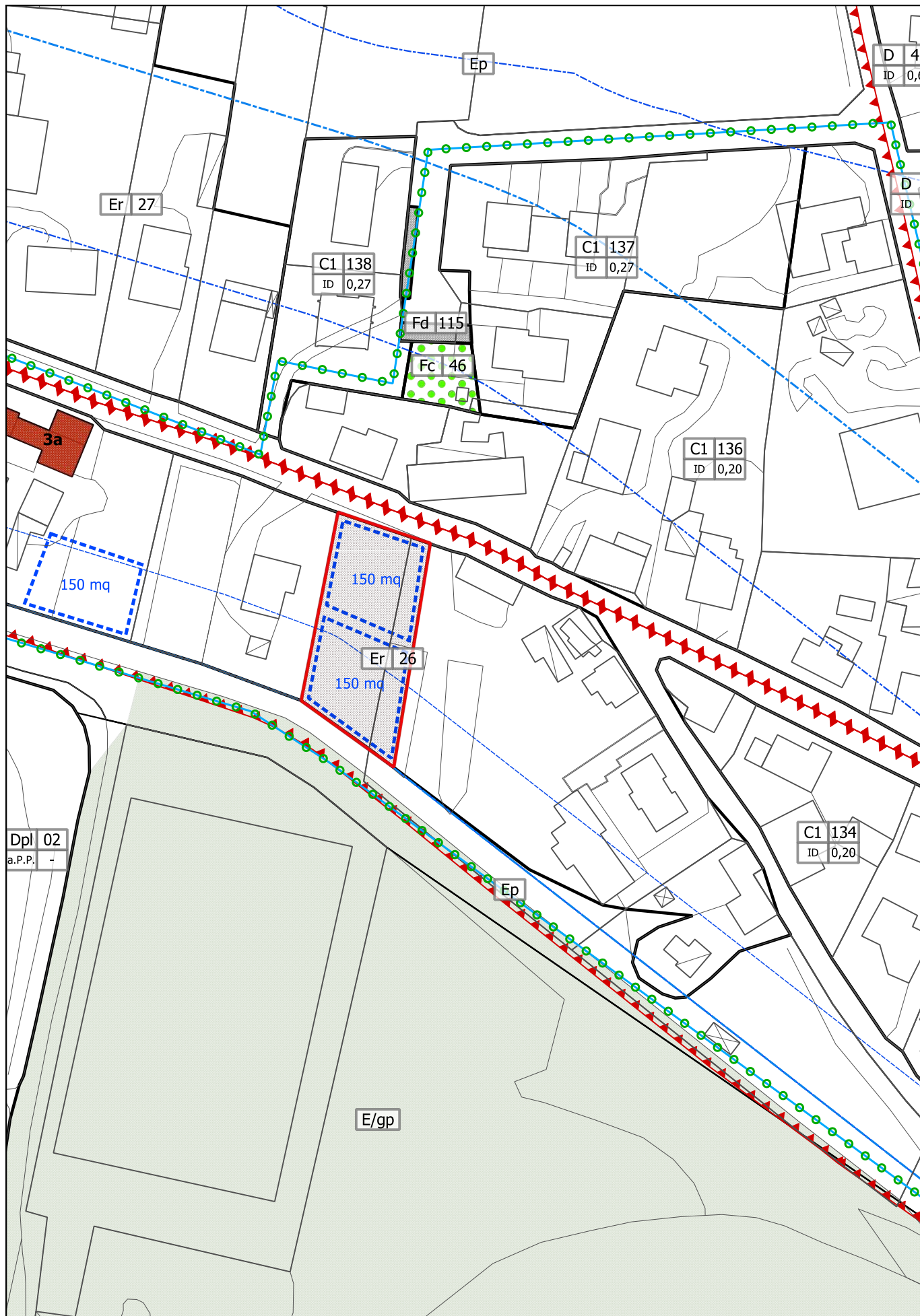
Osservazione n. 01  
Ambito oggetto di osservazione

estratto Tav. 3.3  
scala 1:2.000



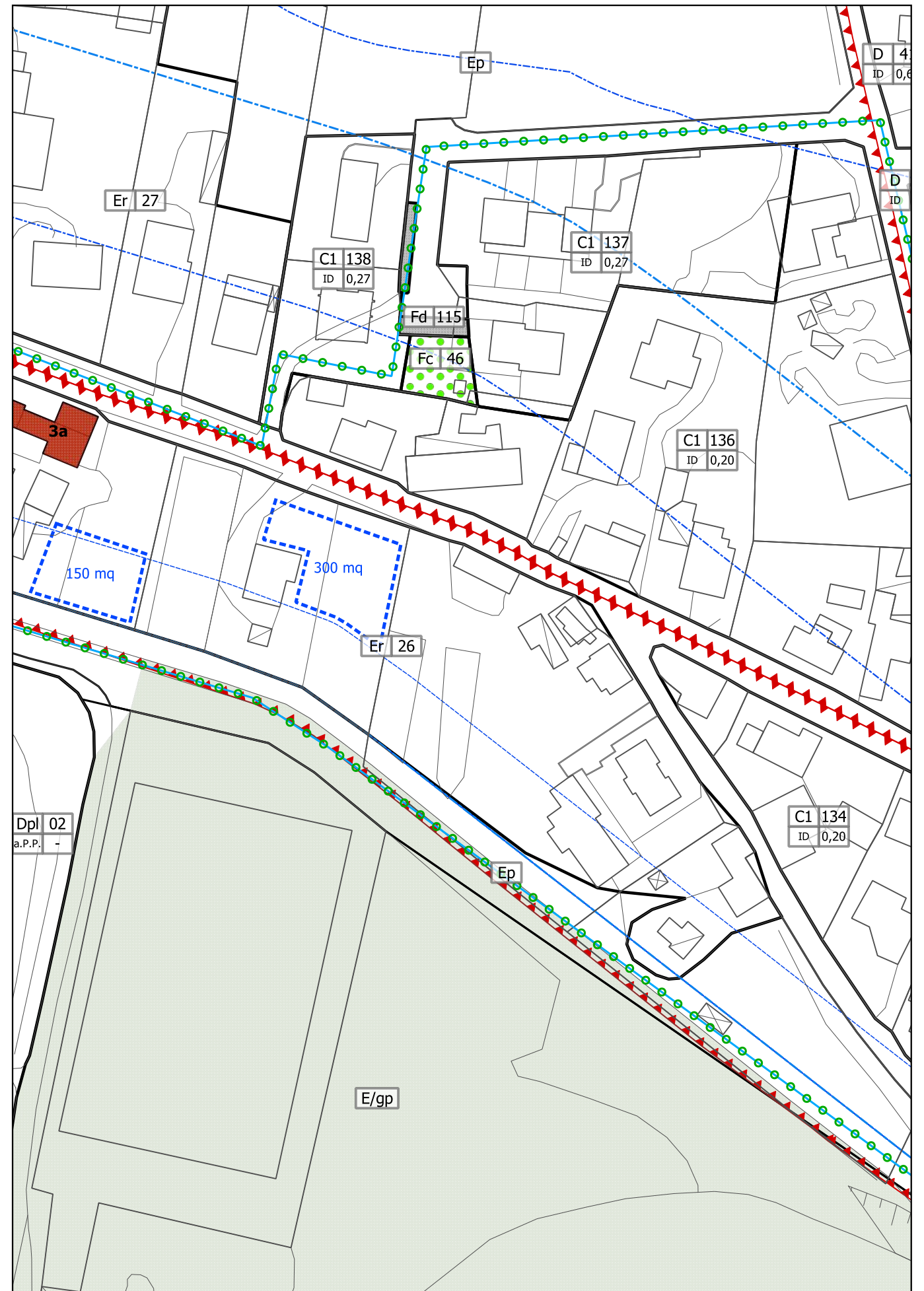
Osservazione n. 01  
Proposta di adeguamento alla controdeduzione

estratto Tav. 3.3  
scala 1:2.000



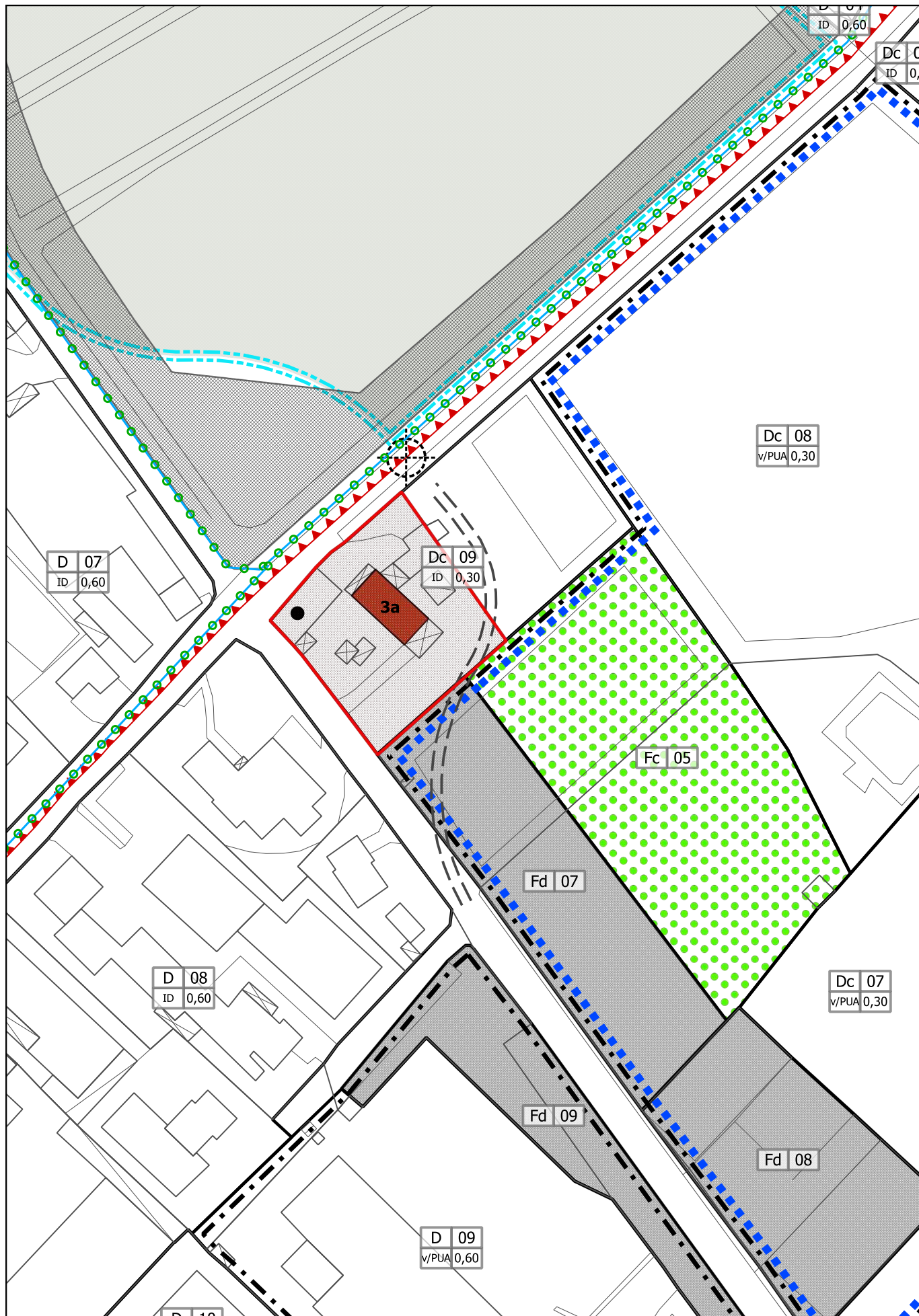
Osservazione n. 02  
Ambito oggetto di osservazione

estratto Tav. 3.3  
scala 1:2.000



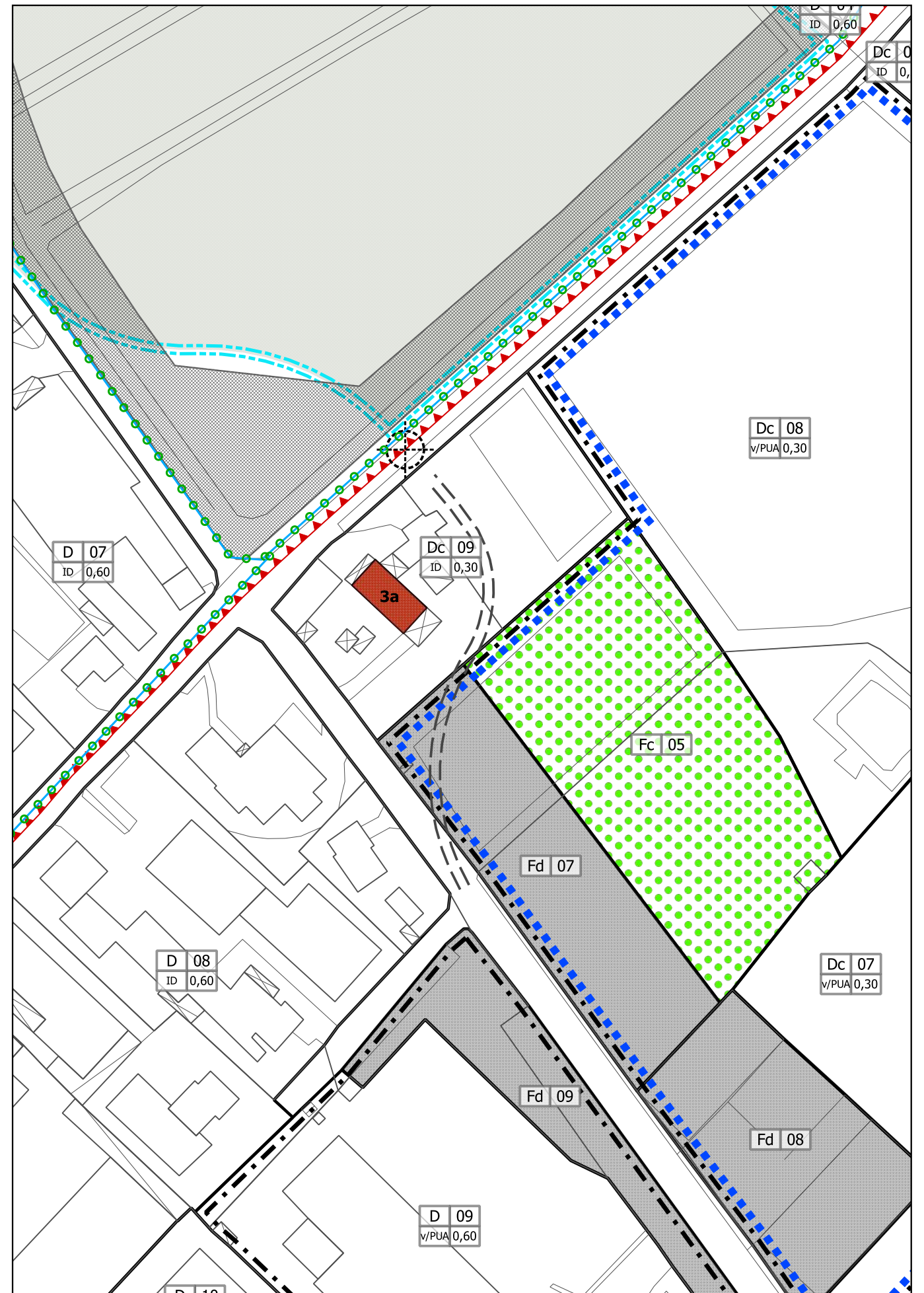
Osservazione n. 02  
Proposta di adeguamento alla controdeduzione

estratto Tav. 3.3  
scala 1:2.000



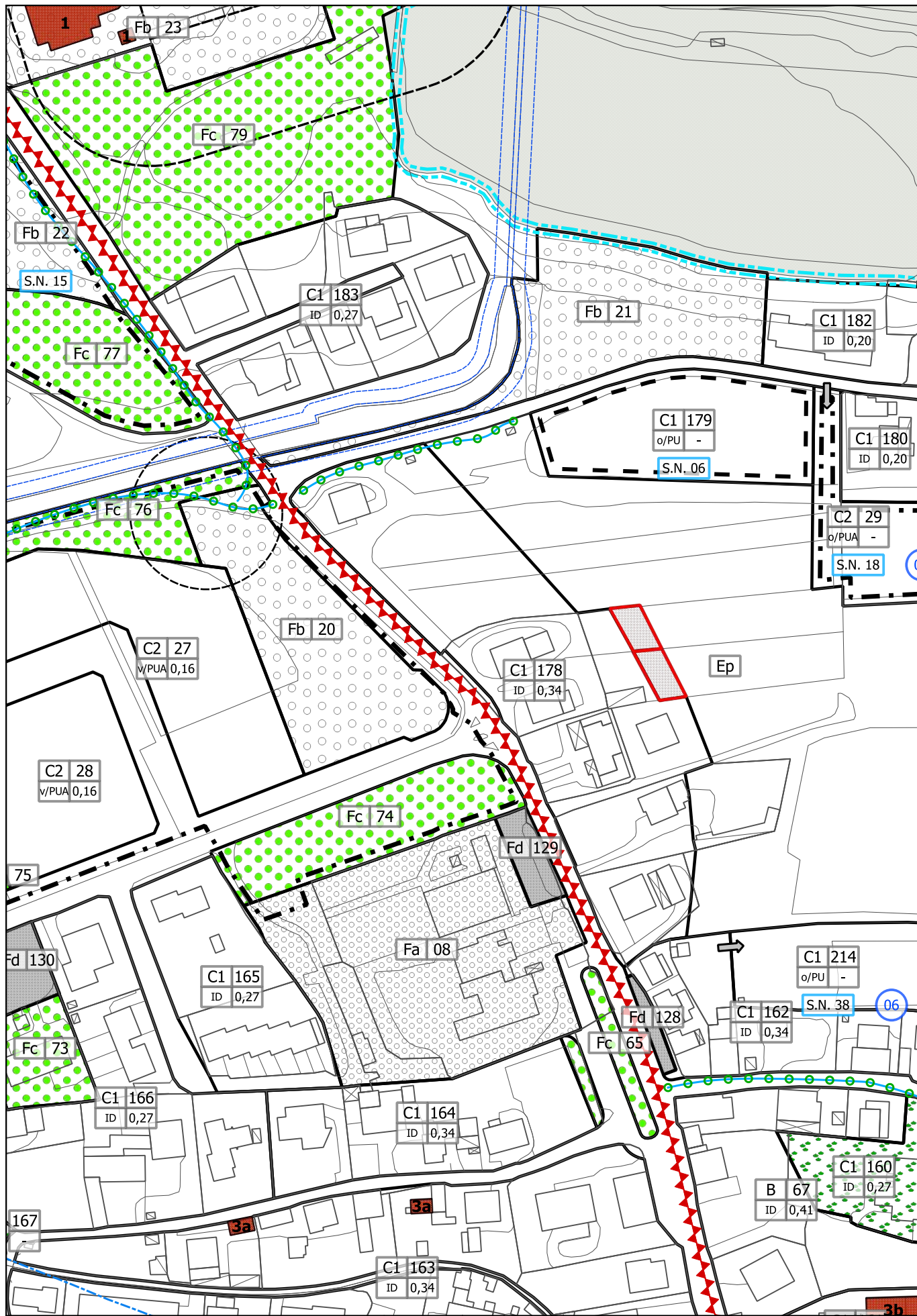
Osservazione n. 04  
Ambito oggetto di osservazione

estratto Tav. 3.3  
scala 1:2.000



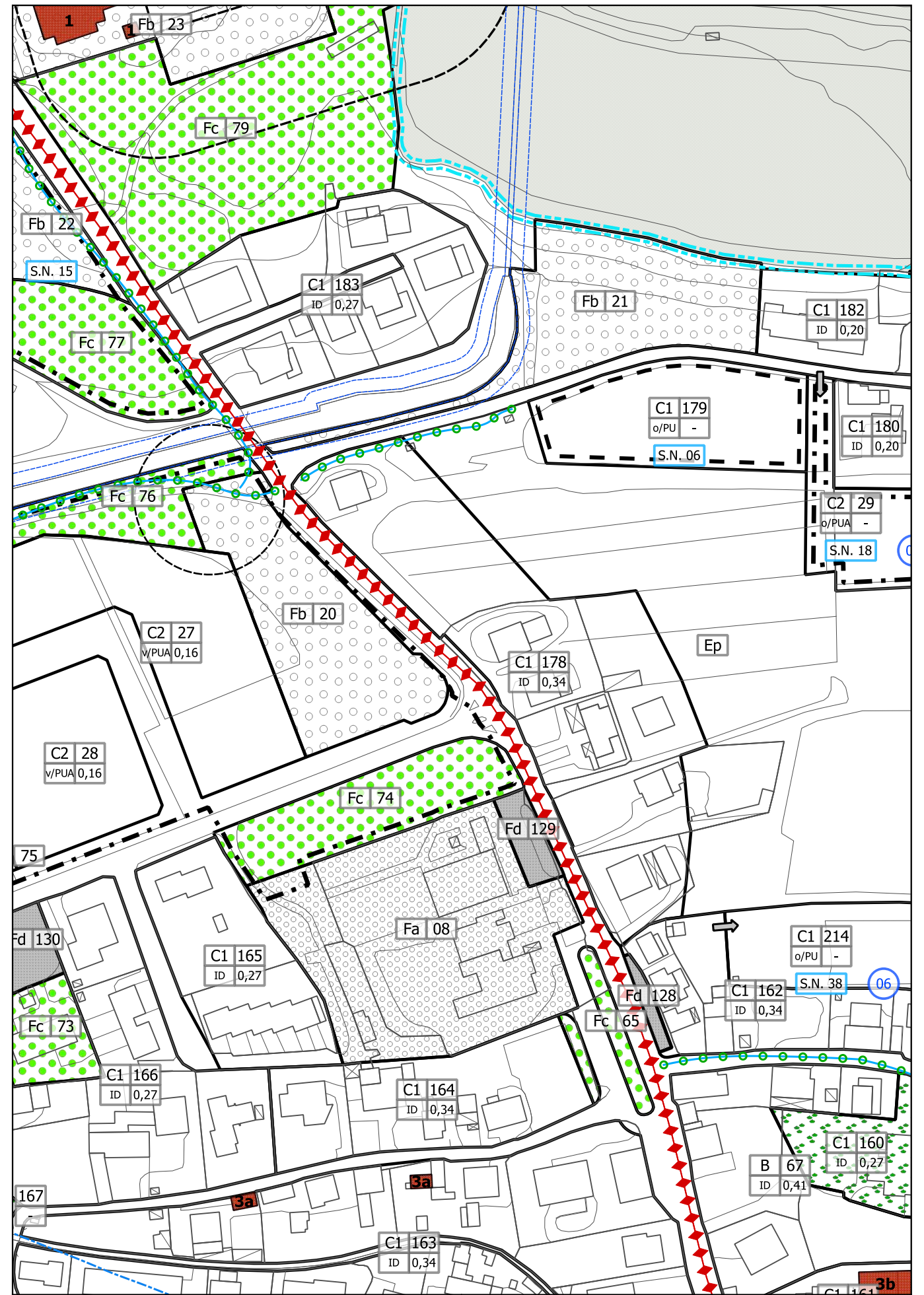
Osservazione n. 04  
Proposta di adeguamento alla controdeduzione

estratto Tav. 3.3  
scala 1:2.000



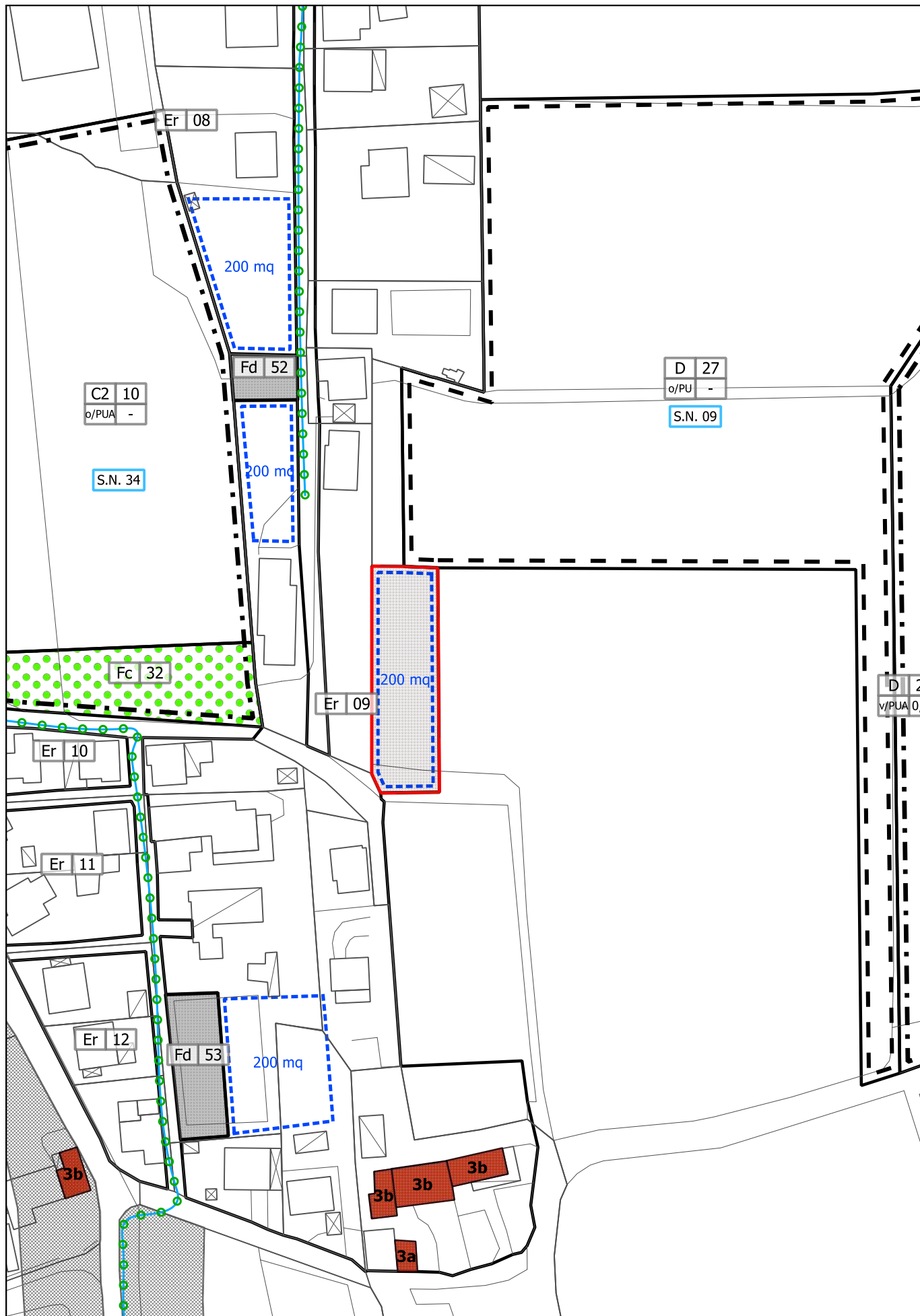
Osservazione n. 07 - 10  
Ambito oggetto di osservazione

estratto Tav. 3.6  
scala 1:2.000



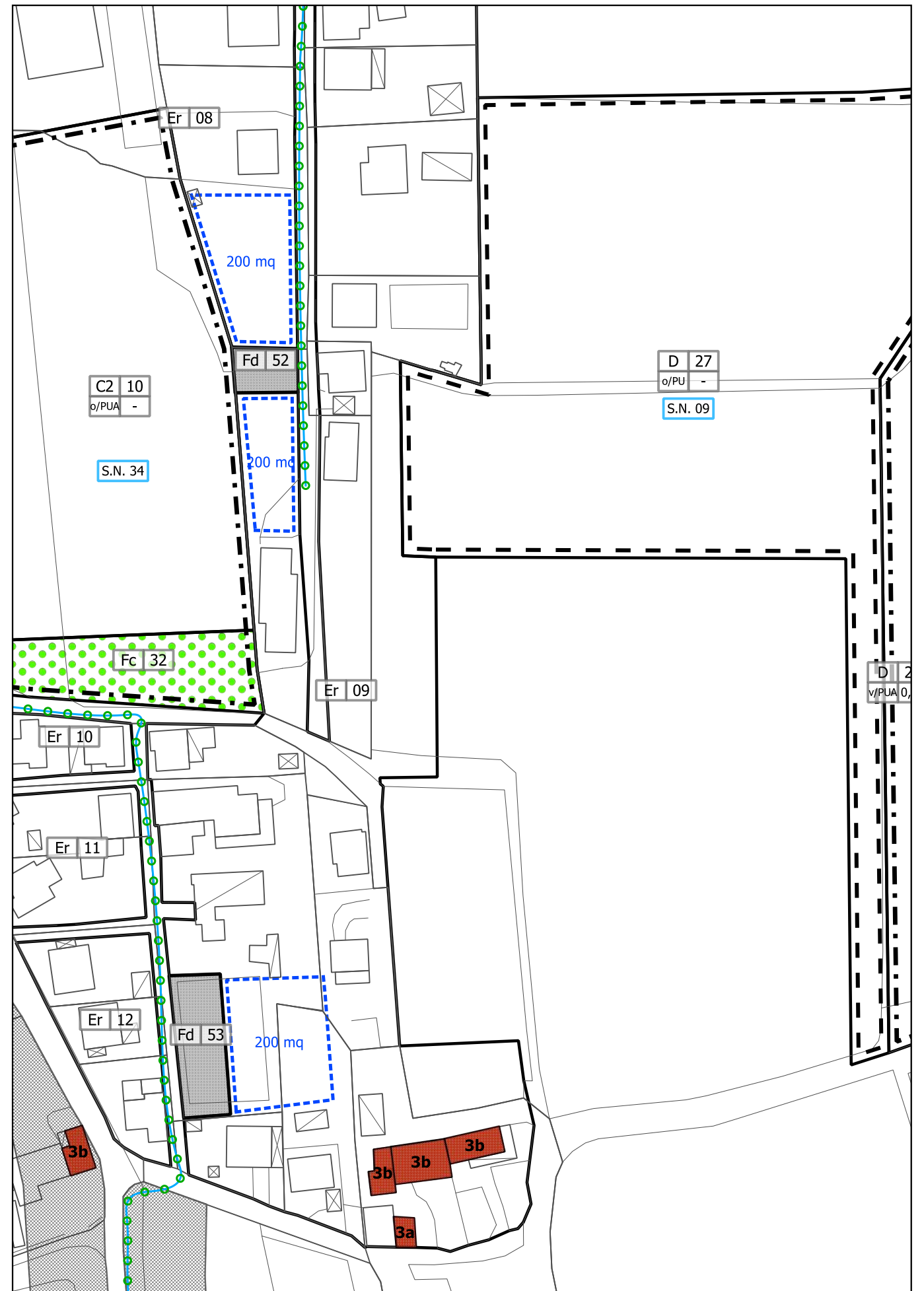
Osservazione n. 07 - 10  
Proposta di adeguamento alla controdeduzione

estratto Tav. 3.6  
scala 1:2.000



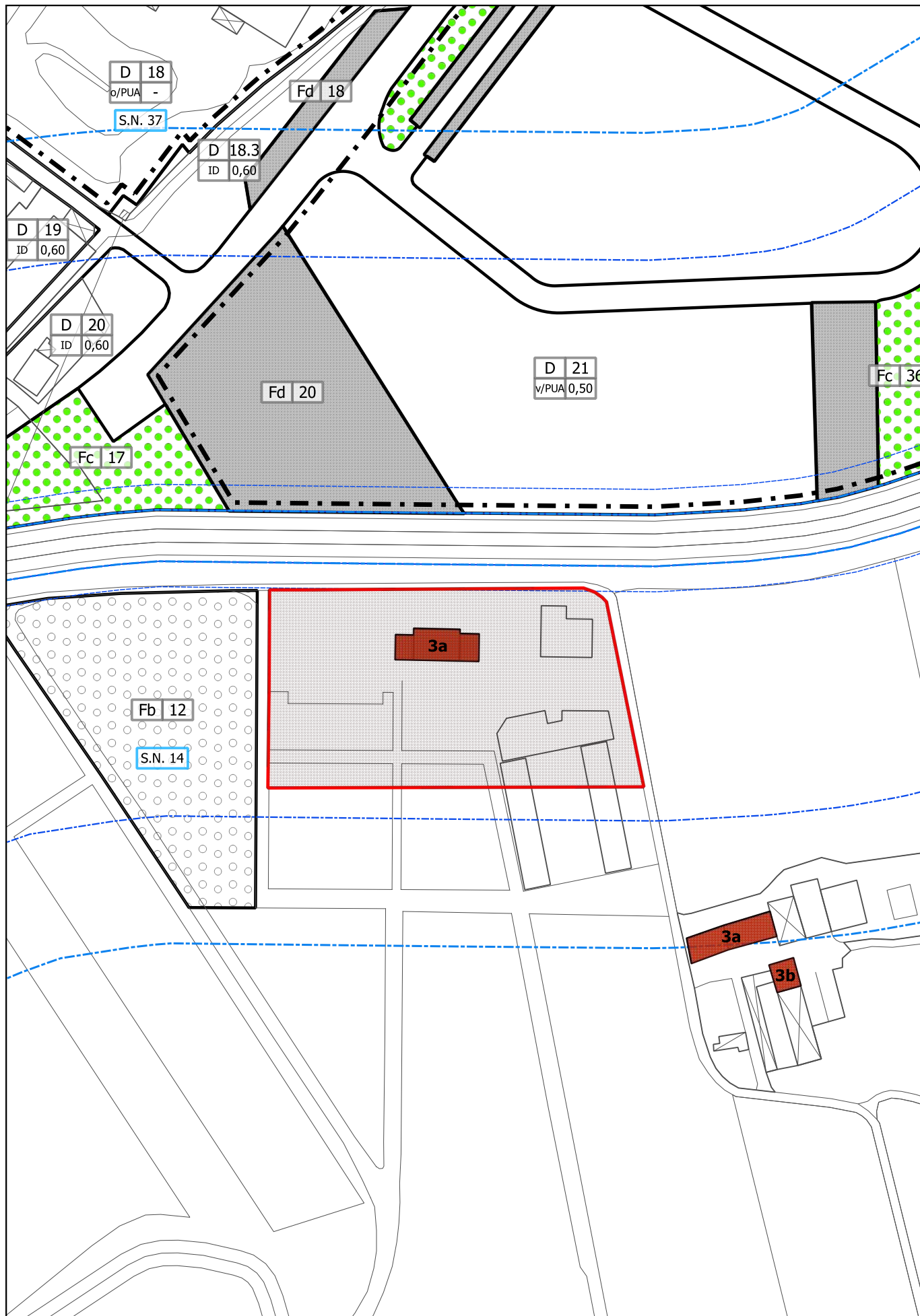
Osservazione n. 08  
Ambito oggetto di osservazione

estratto Tav. 3.6  
scala 1:2.000



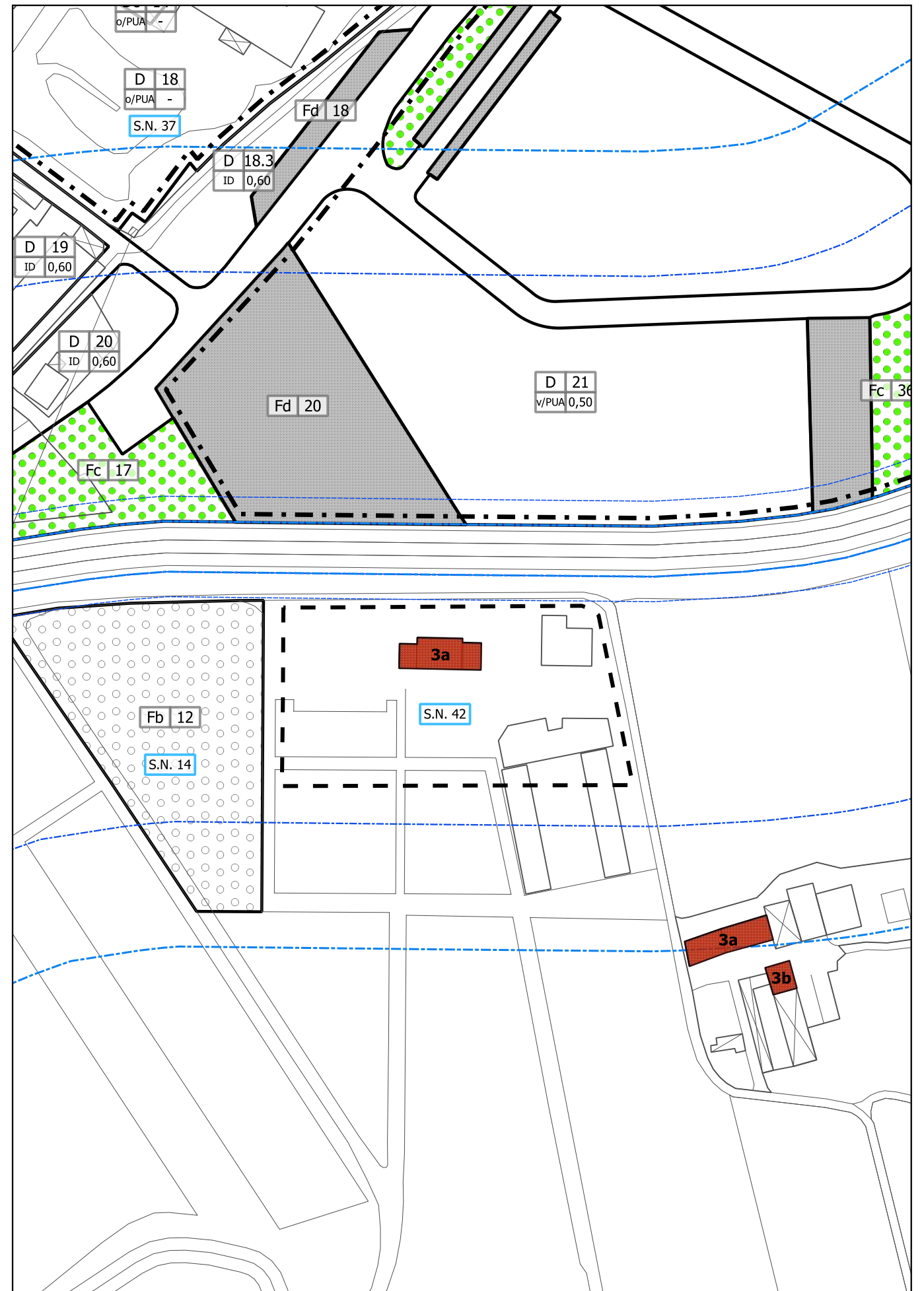
Osservazione n. 08  
Proposta di adeguamento alla controdeduzione

estratto Tav. 3.6  
scala 1:2.000



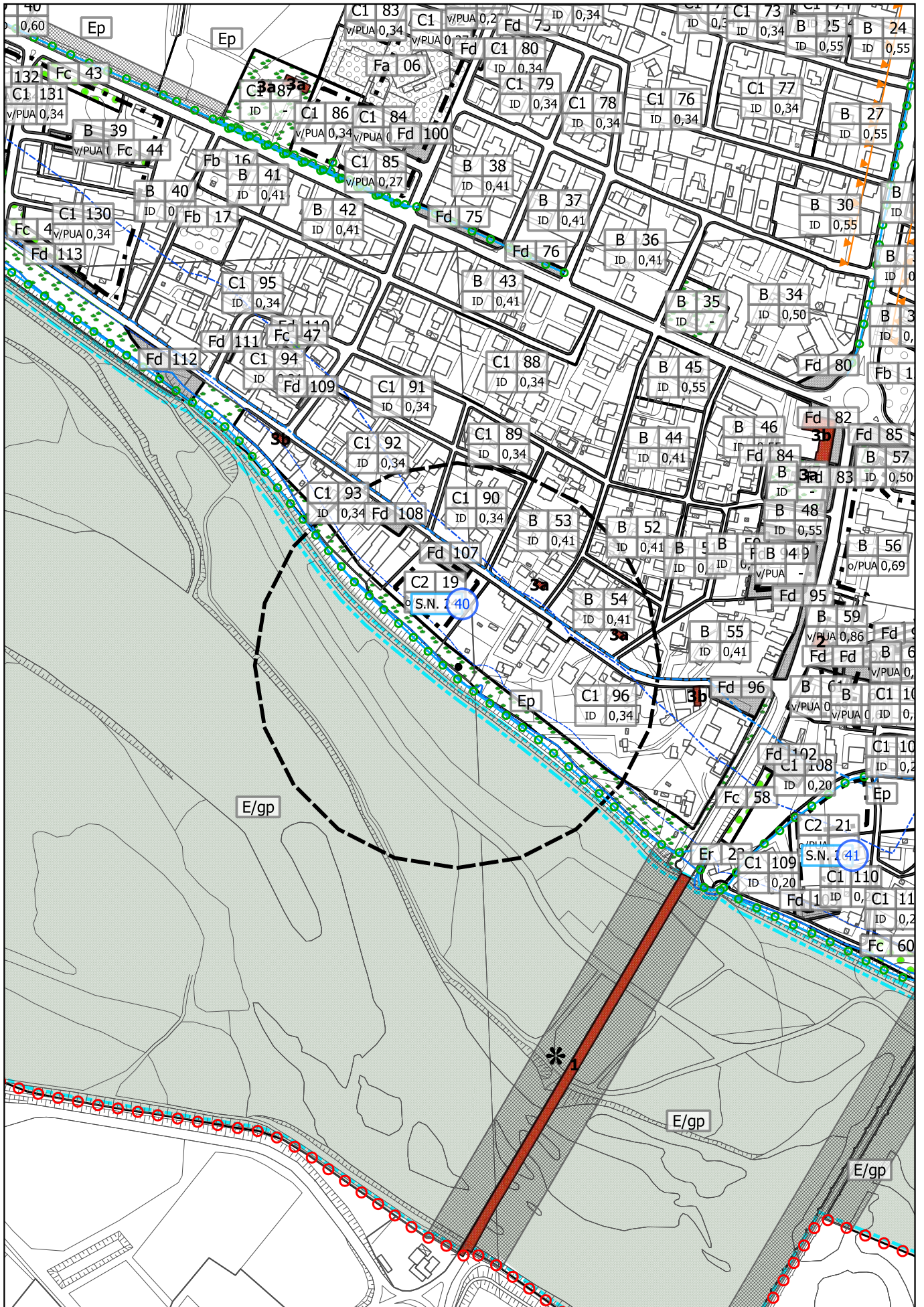
Osservazione n. 09.1  
Ambito oggetto di osservazione

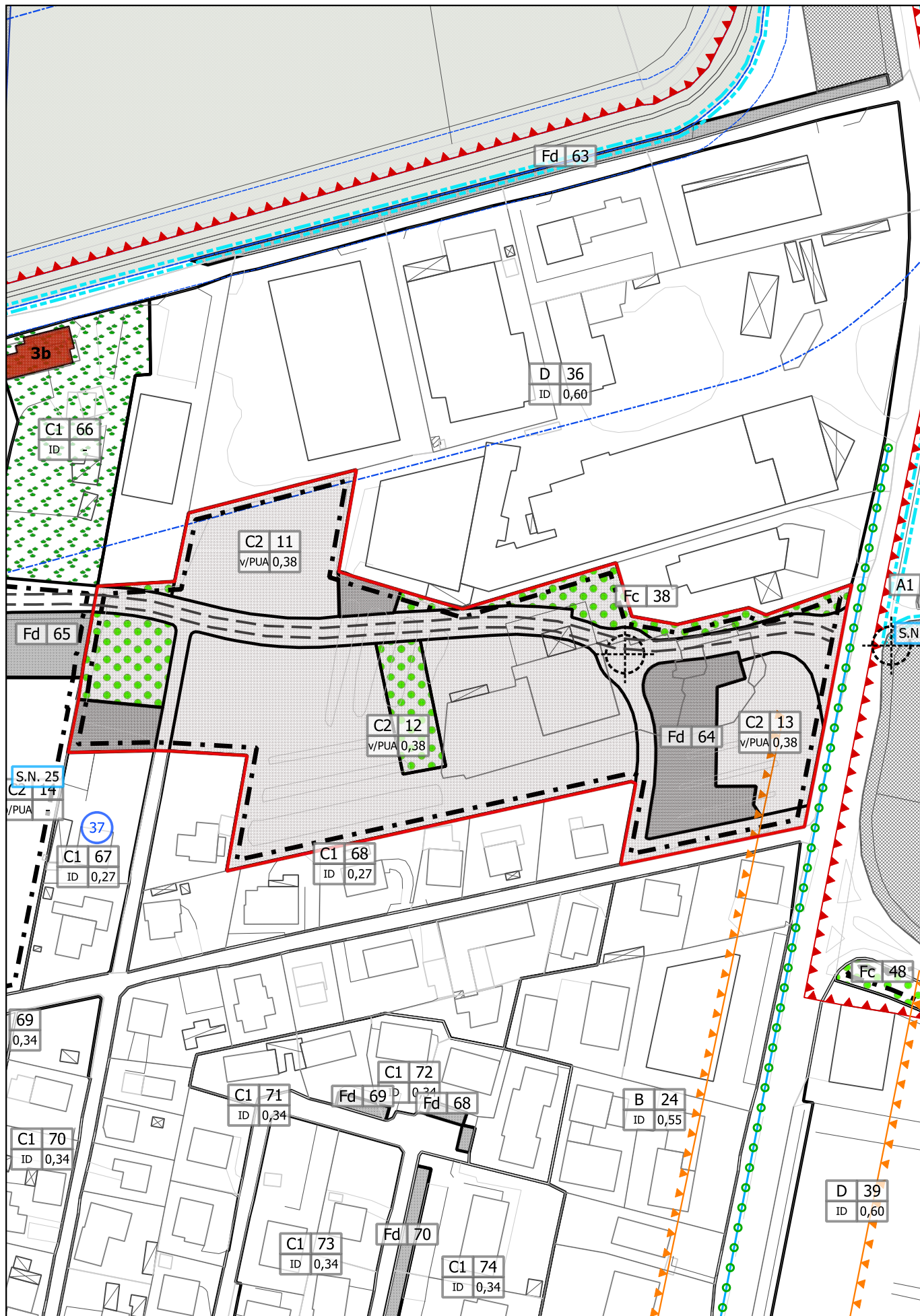
estratto Tav. 3.1  
scala 1:2.000



Osservazione n. 09.1  
Proposta di adeguamento alla controdeduzione

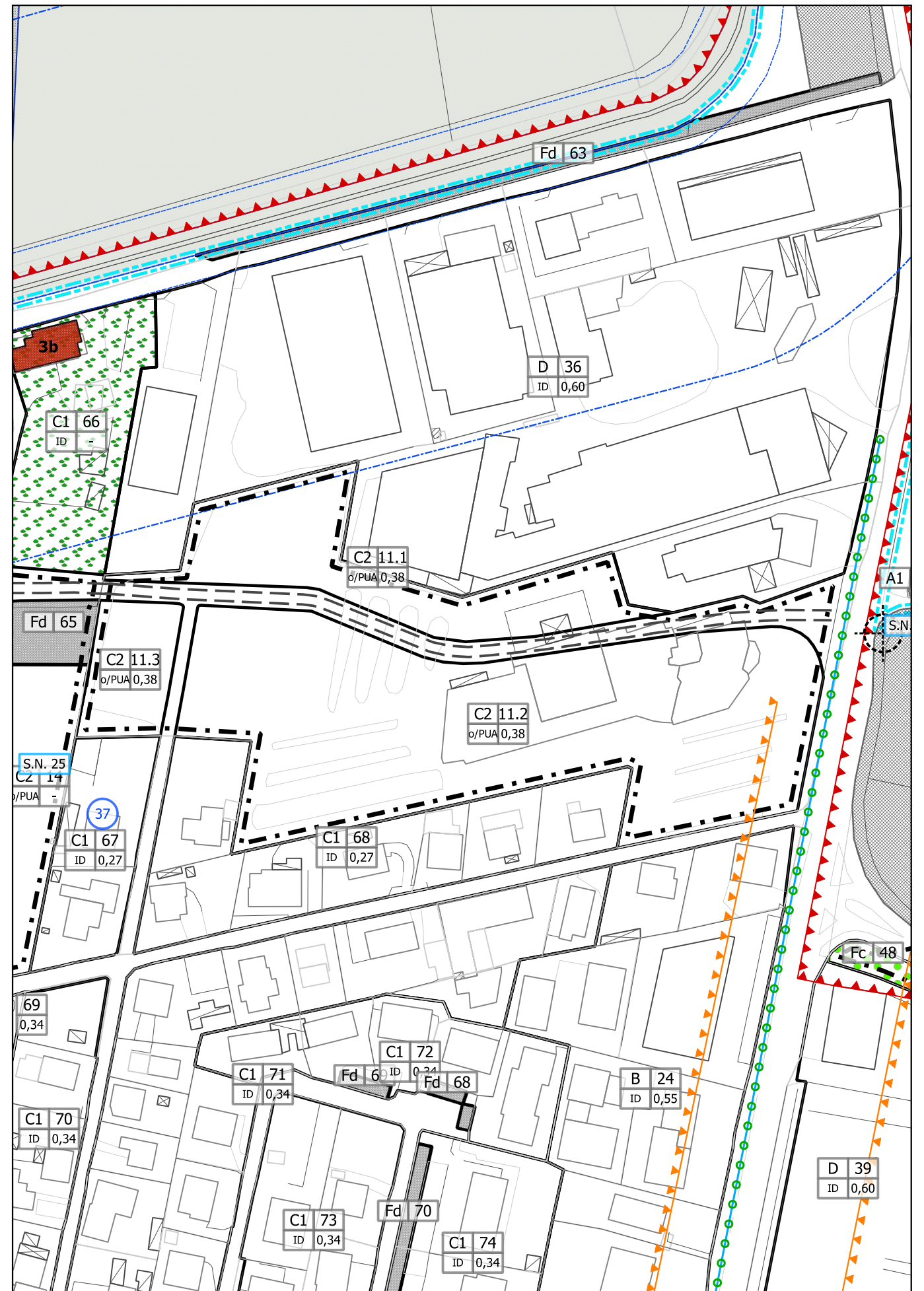
estratto Tav. 3.1  
scala 1:2.000





Osservazione n. 09.3  
Ambito oggetto di osservazione

estratto Tav. 3.2  
scala 1:2.000



Osservazione n. 09.3  
Proposta di adeguamento alla controdeduzione

estratto Tav. 3.2  
scala 1:2.000

