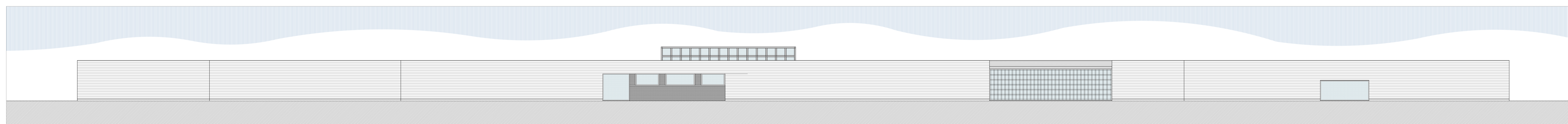
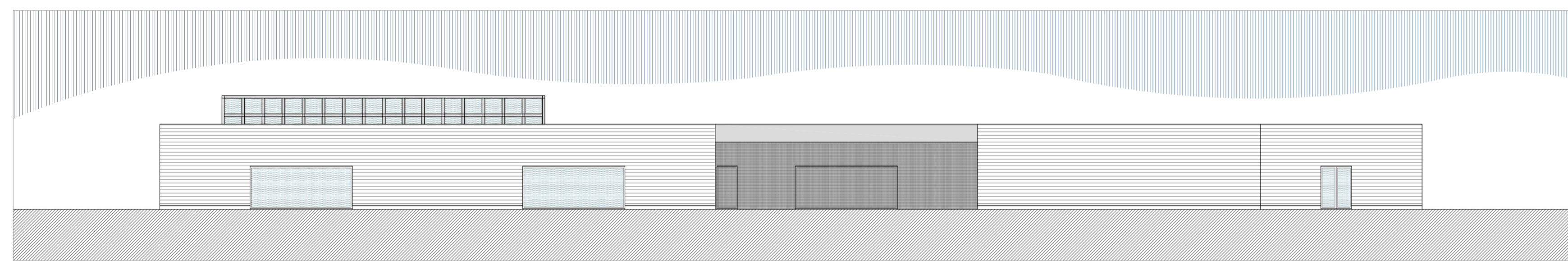


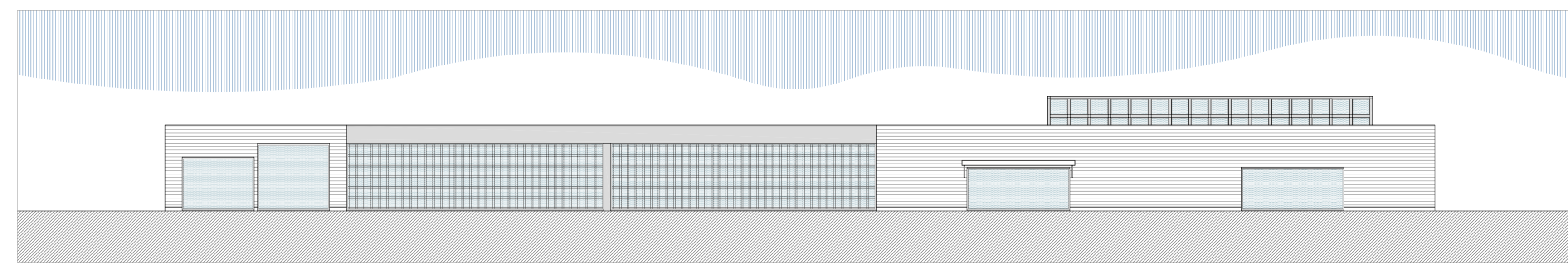
Edificio 1 - Prospetto SUD



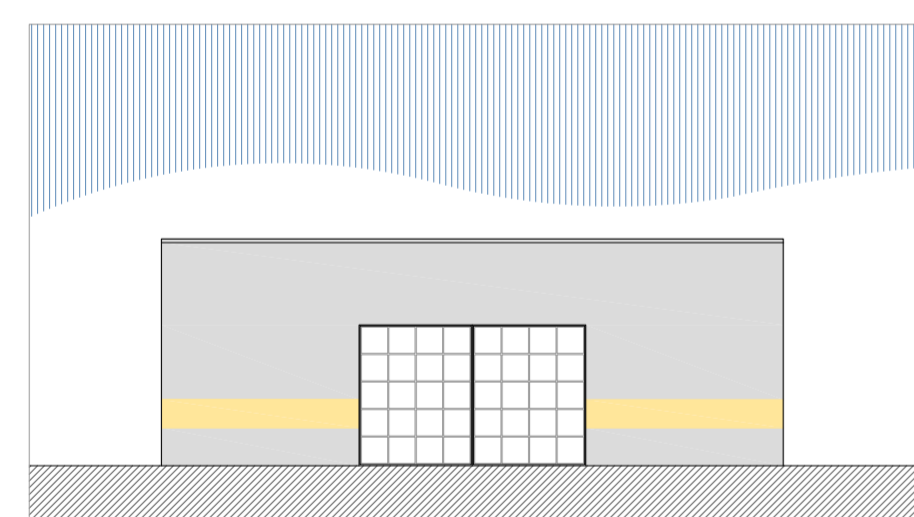
Edificio 1 - Prospetto NORD



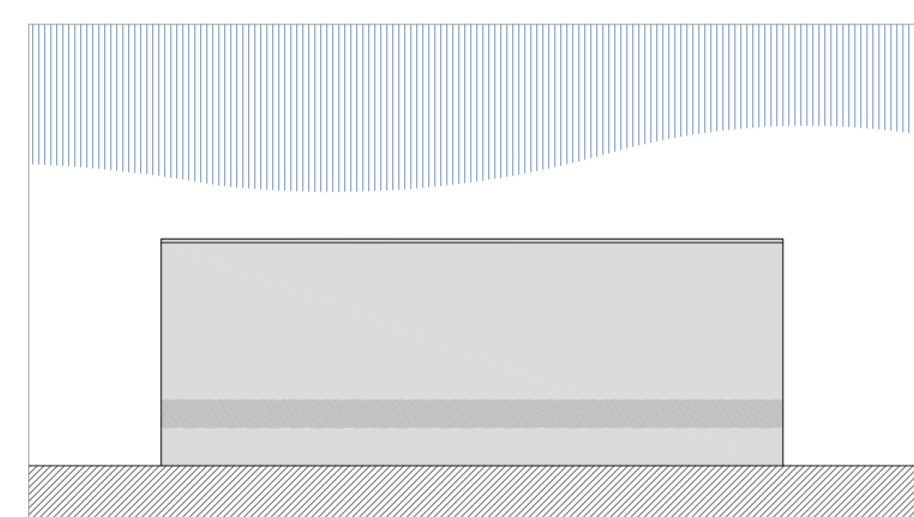
Edificio 1 - Prospetto EST



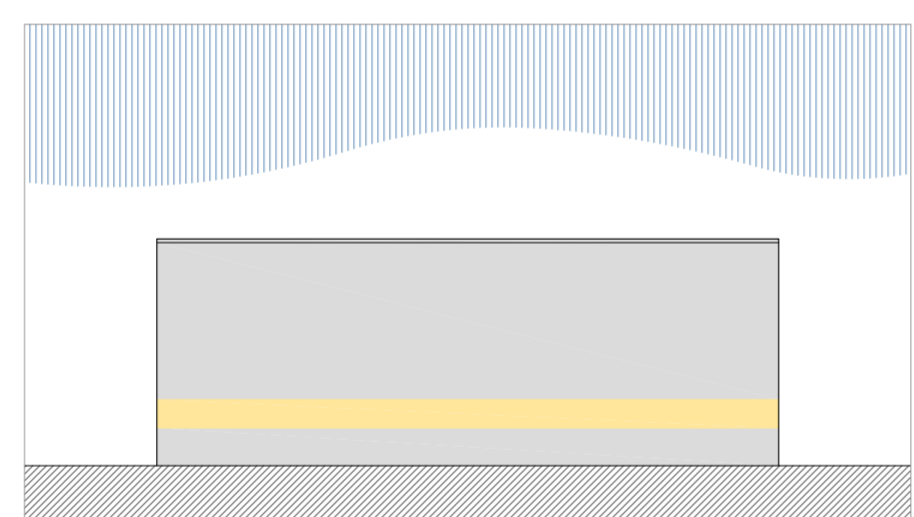
Edificio 1 - Prospetto OVEST



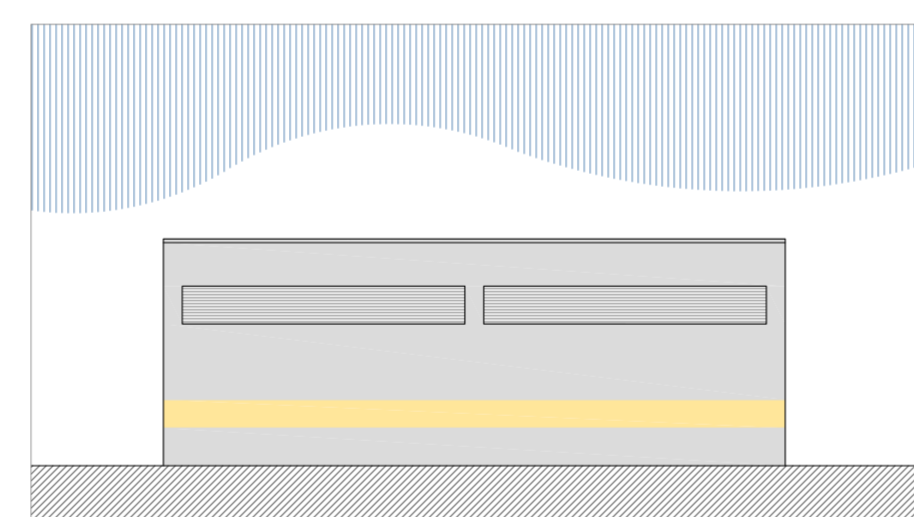
Edificio 2 - Prospetto SUD



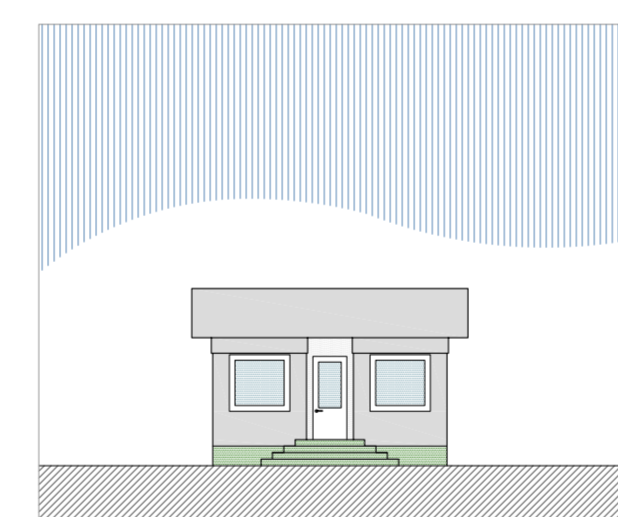
Edificio 2 - Prospetto NORD



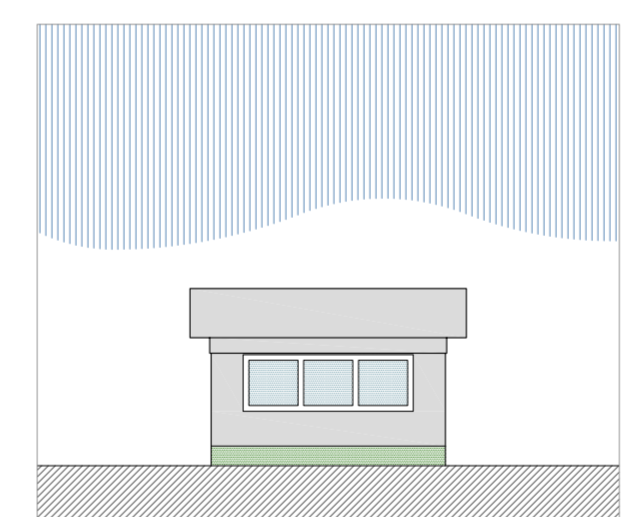
Edificio 2 - Prospetto EST



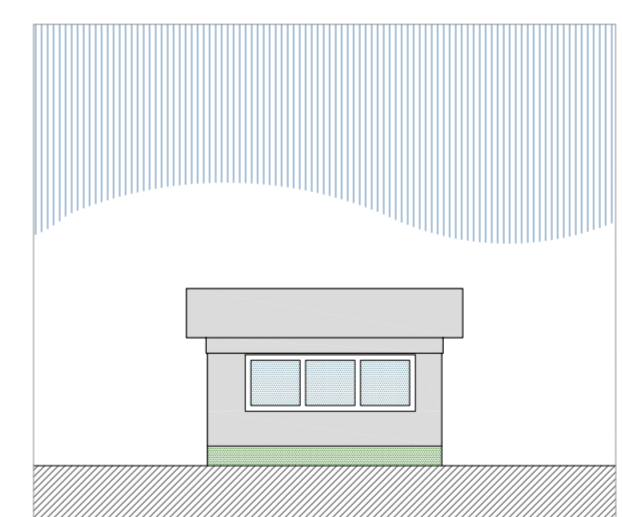
Edificio 2 - Prospetto OVEST



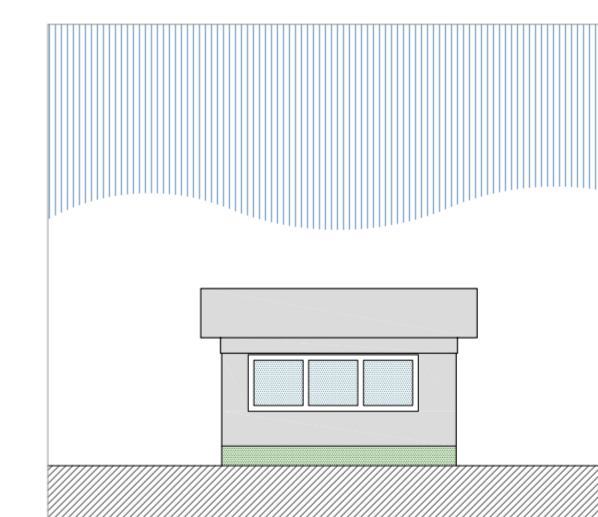
Edificio 3 - Prospetto SUD



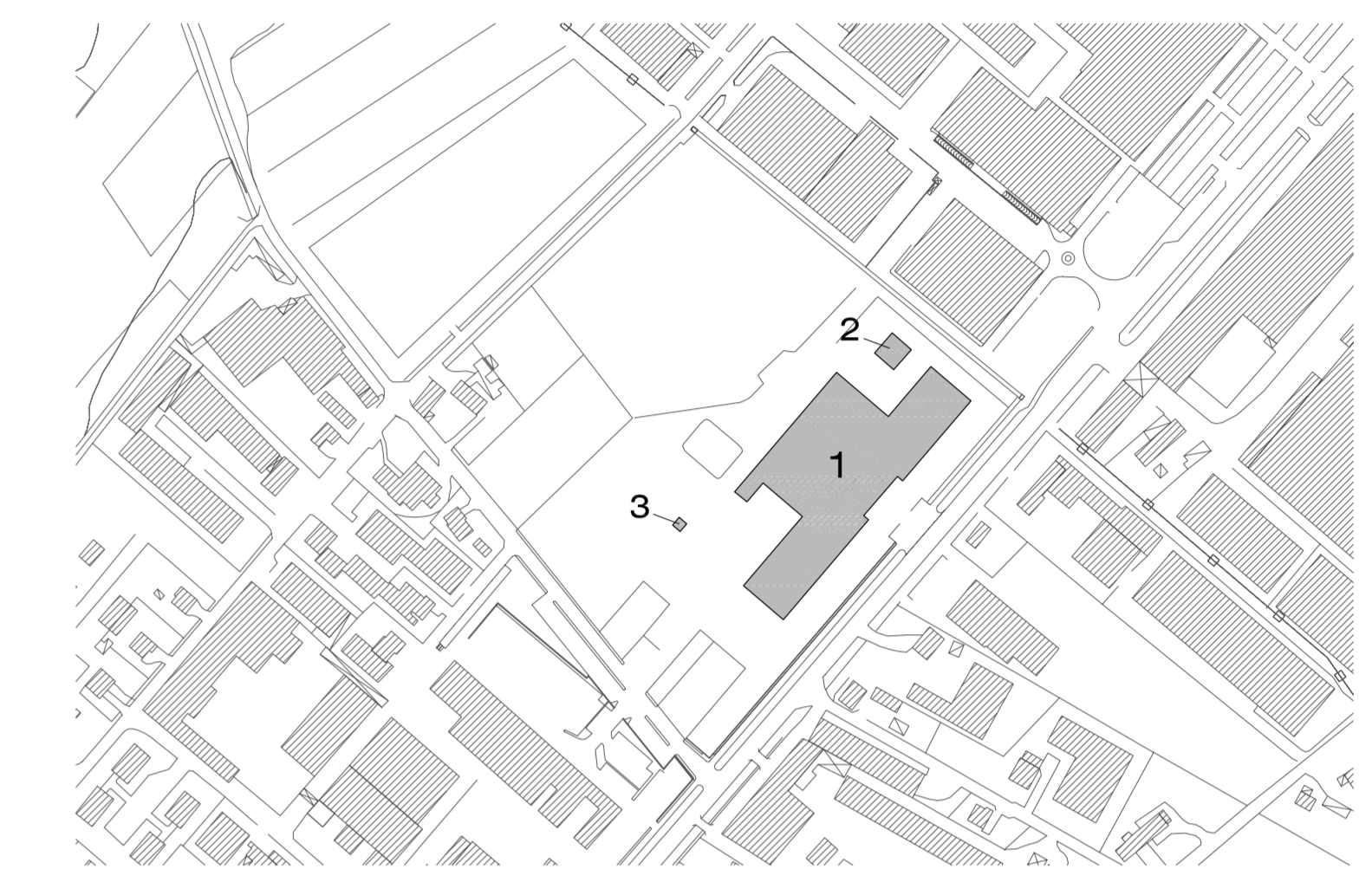
Edificio 3 - Prospetto NORD



Edificio 3 - Prospetto EST



Edificio 3 - Prospetto OVEST



Pianimetria di individuazione dei manufatti esistenti

Comune di SUSEGANA
 Piano Urbanistico Attuativo
 di iniziativa congiunta pubblica e privata
 'Iperlando'

directa
 urban management
 via Ferraro, 28 - 31020 San Nazario - TV
 tel. 0423.710077 - fax 0423.710109
 info@directa.it - www.directa.it

PROGETTISTI
 arch. Dino De Zan
 arch. Marco Paganì

PROPONENTE

F.I.I. LANDO S.p.a.
 via degli Scrovegni, 1
 35131 Padova

TAVOLA

OGGETTO

I
05

INQUADRAMENTO
 E STATO DI FATTO
 Rilievo dei manufatti esistenti

SCALA

1 : 200

DATA

febbraio 2012

CODICE COMMESA

29

Elaborati adeguati alle prescrizioni
 della Deliberazione della Giunta Comunale
 n.12 del 14.02.2012

CSQ
 Società certificata norma UNI EN ISO 9001:2008
 Certificazione n. 45131
 Elaborati di proprietà di Directa srl. Le riproduzioni non autorizzate sono vietate.