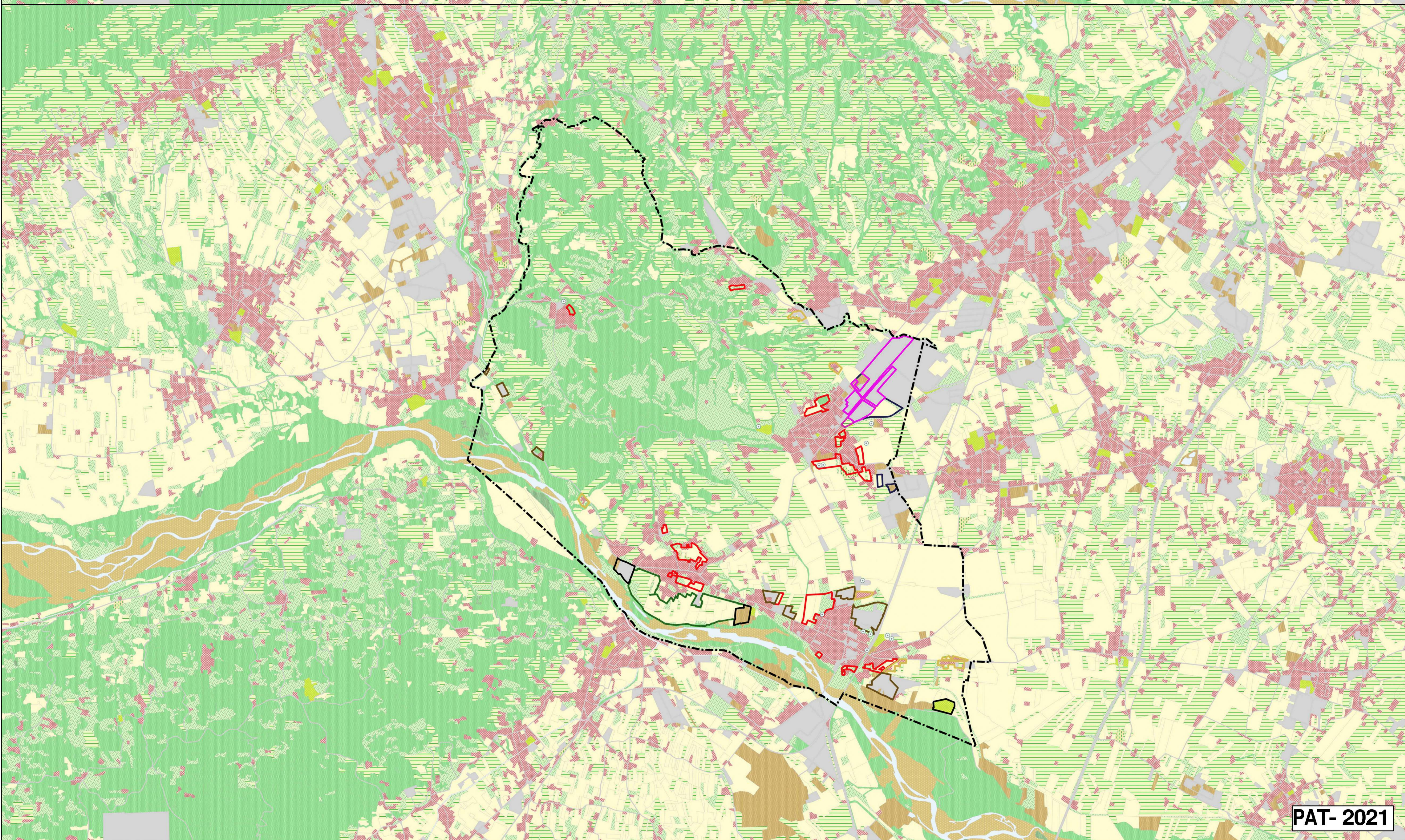


ATTUALE - 2011



PAT- 2021

COMUNE DI SUSEGANA  
Provincia di Treviso



**P.A.T.**  
**Variante n.3**

Elaborato **TAV. 11 A** Scala **1:10.000**

**Rapporto tra uso del suolo e trasformabilità**

Variante 3 "revisione viabilità by-pass"



Progetto di architettura concorsa  
Provincia di Treviso

**Progettisti incaricati**  
Matteo Gobbo  
architetto  
con  
Alessia Pavin

**Amministrazione comunale**  
Gianfranco Morosini  
Assessore  
Vincenzo Scarpa  
Assessore di Urbanistica  
Mauro Claudi  
Assessore di Urbanistica  
Eddy Dall'Amico  
Responsabile area Territorio, Turismo

adozione con DCC n.   
approvazione con DCC n.   
dicembre 2022

**LEGENDA**

	Limite amministrativo del comune		
<b>Azioni di piano</b>			
	Servizi di progetto		Tessuto urbano
	Area di riconversione funzionale		Area Industriali, commerciali e infrastrutturali
	Area di riqualificazione e riconversione		Zone estrattive, discariche e aree in costruzione
	Edificazione diffusa		Area verdi
	Localizzazione di grandi strutture di vendita		Terroni arabili
	Nuova viabilità		Culture permanenti
	Parco urbano		Prati stabili
	Sviluppo insediativo a destinazione commerciale		Terroni agricoli eterogenei
	Sviluppo insediativo a destinazione produttiva		Area boscate
	Sviluppo insediativo a destinazione residenziale		Ambienti con vegetazione arbustiva in evoluzione
			Zone aperte con vegetazione rada
			Corsi d'acqua