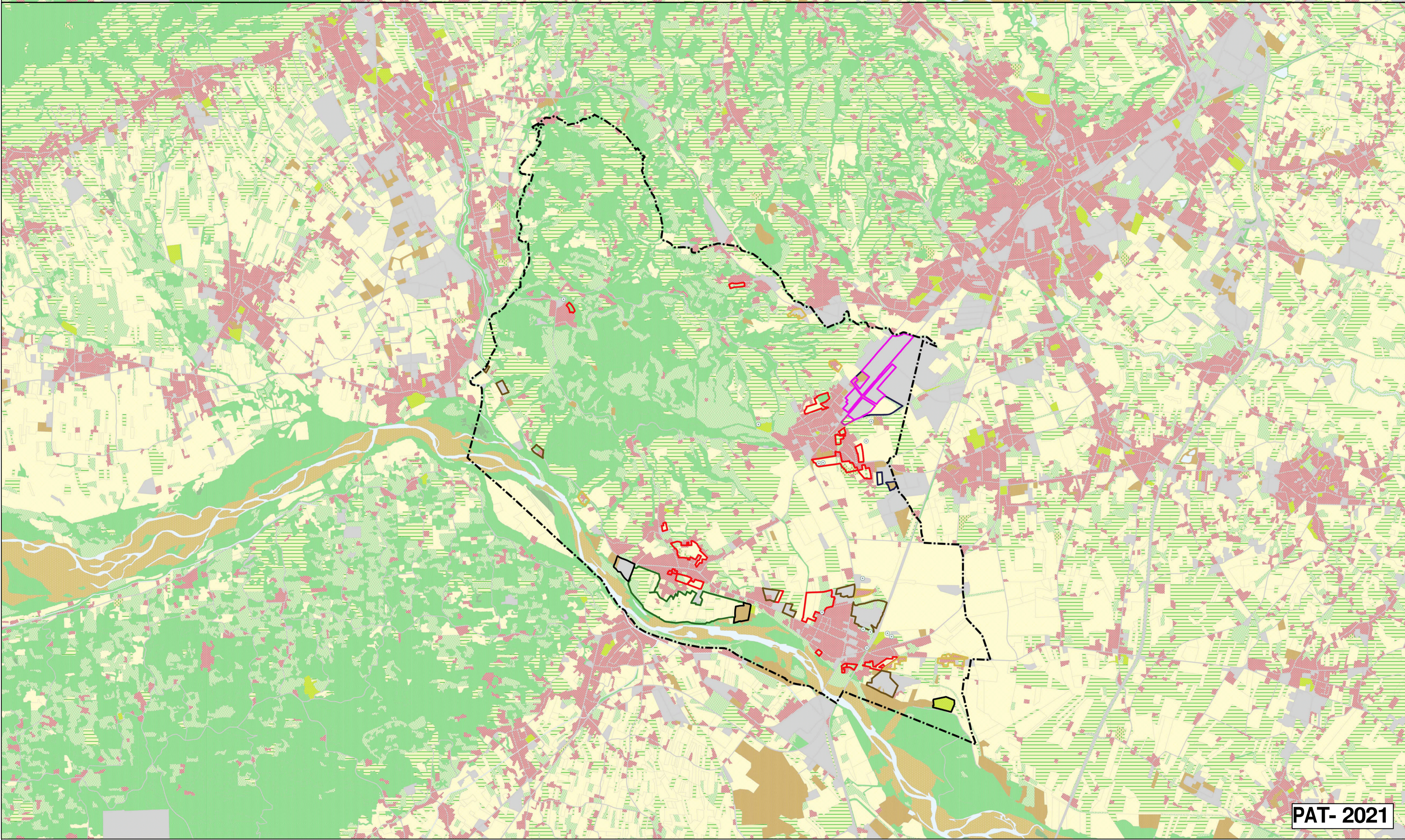


ATTUALE - 2011



PAT- 2021

COMUNE DI SUSEGANA
Provincia di Treviso



P.A.T.
Variante n.3

Elaborato **TAV. 11 A** Scala **1:10.000**

Rapporto tra uso del suolo e trasformabilità

Variante 3 "revisione viabilità by-pass"



Procedura di Pianificazione concertata
Provincia di Treviso
Progettisti incaricati:
Maurizio Gallo
piantafiume
con
Alessia Rosin

Amministratore comunale:
Gianni Montesei
Incarico
Vincenza Scarpa
Assessore all'Urbanistica
Massimo Giovi
Responsabile Comune
Eddy Dall'Ancora
Responsabile area Geomatica Territorio

LEGENDA

--- Limite amministrativo del comune

- Azioni di piano**
- Servizi di progetto
 - Area di riconversione funzionale
 - Area di riqualificazione e riconversione
 - Edificazione diffusa
 - Localizzazione di grandi strutture di vendita
 - Nuova viabilità
 - Parco urbano
 - Sviluppo insediativo a destinazione commerciale
 - Sviluppo insediativo a destinazione produttiva
 - Sviluppo insediativo a destinazione residenziale

- Uso del suolo**
- Tessuto urbano
 - Aree industriali, commerciali e infrastrutturali
 - Zone estrattive, discariche e aree in costruzione
 - Aree verdi
 - Terreni arabili
 - Colture permanenti
 - Prati stabili
 - Terreni agricoli eterogenei
 - Aree boscate
 - Ambienti con vegetazione arbustiva in evoluzione
 - Zone aperte con vegetazione rada
 - Corsi d'acqua