



REGIONE VENETO



COMUNE DI SUSEGANA
Provincia di Treviso



Piano di Classificazione Acustica comunale ai sensi della Legge 447/1995

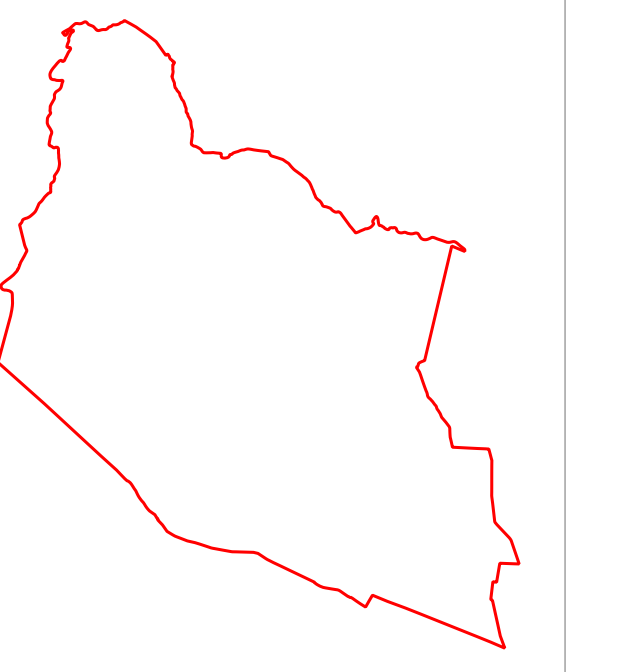
Tav. 2 - Elaborato fasce viabilità

SINDACO
Gianni Montesi

SEGRETARIO COMUNALE
Mauro Giari

TAV.
2

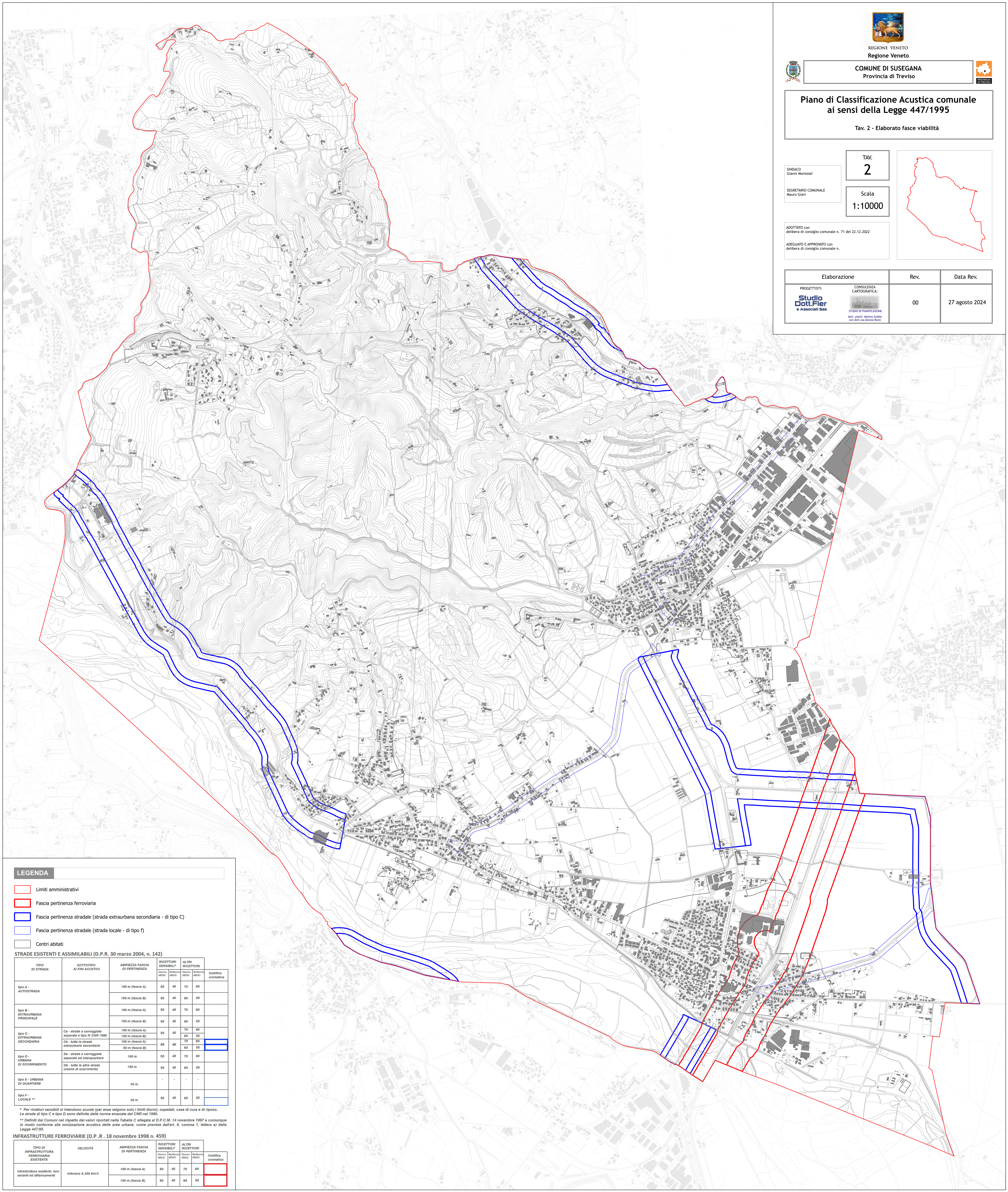
Scala
1:10000



ADOSSATO con
delibera di consiglio comunale n. 71 del 22.12.2022

ADEGUATO E APPROVATO con
delibera di consiglio comunale n.

Elaborazione		Rev.	Data Rev.
PROGETTISTI: Studio Dott.Fier & Associati Sas	CONSULENZA CARTOGRAFICA: STUDIO DI PIANIFICAZIONE dott. plant. Matteo Gallo con dott.ssa Arianna Rossi	00	27 agosto 2024



LEGENDA

- Limiti amministrativi
- Fascia pertinenza ferroviaria
- Fascia pertinenza stradale (strada extraurbana secondaria - di tipo C)
- Fascia pertinenza stradale (strada locale - di tipo F)
- Centri abitati

STRADE ESISTENTI E ASSIMILABILI (D.P.R. 30 marzo 2004, n. 142)

TIPO DI STRADA	SOTTOTIPO AI FINI ACUSTICI	AMPIEZZA FASCIA DI PERTINENZA	RICEVITORI SENSIBILI*			ALTRI RICEVITORI	Codifica cromatica
			diurna (dBv)	notturna (dBv)	notturna (dBv)		
Ipo A - AUTOSTRADA		100 m (fascia A)	50	40	70	60	
		150 m (fascia B)	50	40	65	55	
Ipo B - EXTRAURBANA PRINCIPALE		100 m (fascia A)	50	40	70	60	
		150 m (fascia B)	50	40	65	55	
Ipo C - EXTRAURBANA SECONDARIA	Ca - strade a carreggiate separate e Ipo C1 CNR 1980	100 m (fascia A)	50	40	70	60	
	C2 - tutte le strade extraurbane secondarie	100 m (fascia A)	50	40	70	60	
		50 m (fascia B)	50	40	65	55	
Ipo D - URBANA DI SCORRIMENTO	Da - strade a carreggiate separate ed interplanetarie	100 m	50	40	70	60	
	D2 - tutte le altre strade urbane di scorrimento	100 m	50	40	65	55	
Ipo E - URBANA DI QUARTIERE		30 m	-	-	-	-	
Ipo F - LOCALE **		30 m	50	40	65	55	

* Per ricevitori sensibili si intendono scuole (per esse valgono solo i limiti diurni), ospedali, case di cura e di riposo. Le strade di Ipo C e di tipo D sono definite dalle norme emanate dal CNR nel 1980.
** Definiti dai Comuni nel rispetto dei valori riportati nella Tabella C allegata al D.P.C.M. 14 novembre 1997 e comunque in modo conforme alla zonizzazione acustica delle aree urbane, come prevista dall'art. 6, comma 1, lettera a) della Legge 447/95.

INFRASTRUTTURE FERROVIARIE (D.P.R. 18 novembre 1998 n. 459)

TIPO DI INFRASTRUTTURA FERROVIARIA ESISTENTE	VELOCITÀ	AMPIEZZA FASCIA DI PERTINENZA	RICEVITORI SENSIBILI*			ALTRI RICEVITORI	Codifica cromatica
			diurna (dBv)	notturna (dBv)	notturna (dBv)		
Infrastruttura esistenti, loro varianti ed affiancamenti	inferiore a 200 km/h	100 m (fascia A)	50	40	70	60	
		150 m (fascia B)	50	40	65	55	