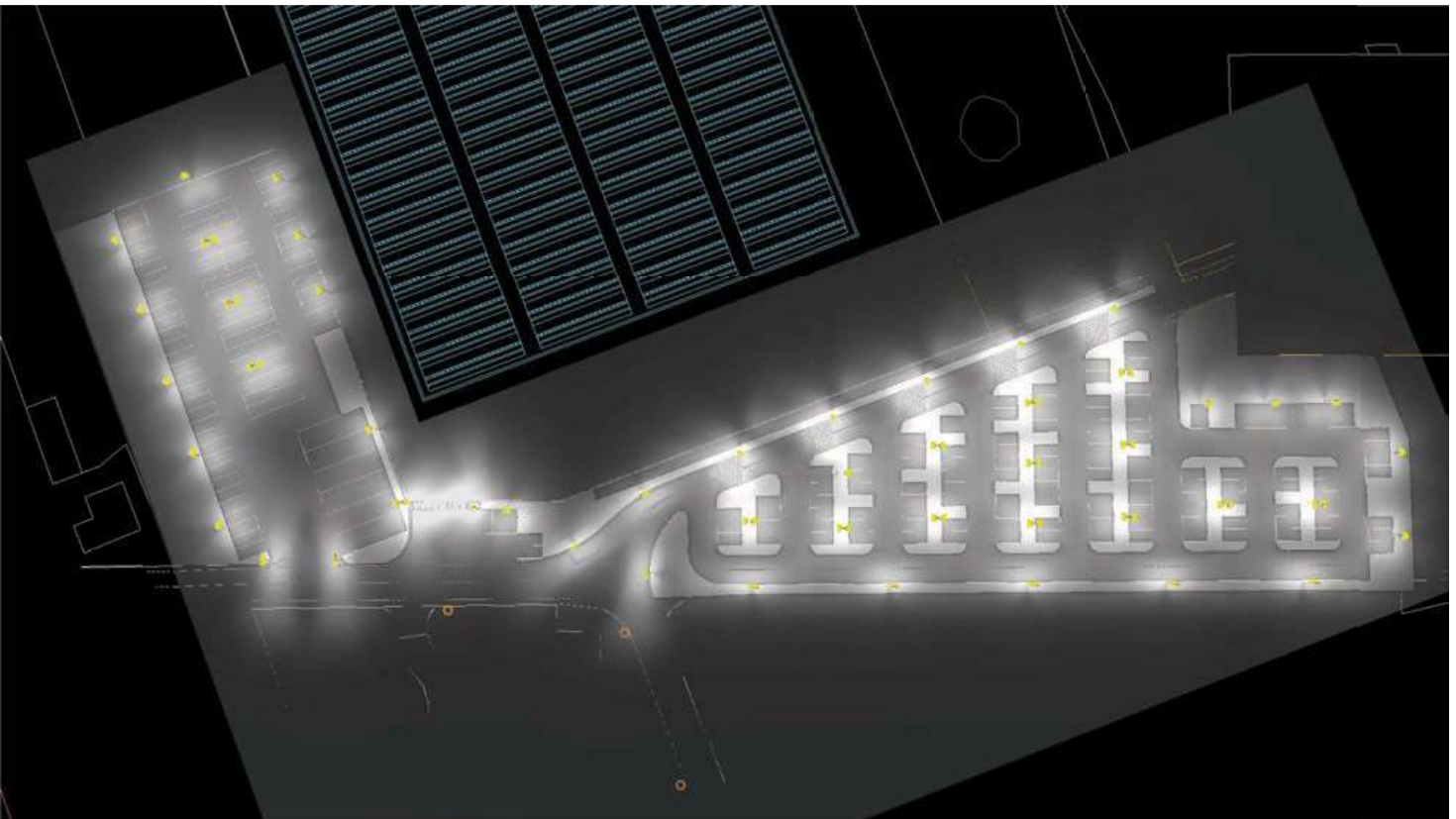


## PERIN GENERATORI

- Illuminazione aree parcheggi auto
- Illuminazione aree critiche: attraversamenti pedonali, svincoli, stop

NOTA: nel calcolo non sono state considerate le emissioni delle 3 teste palo già esistenti, tuttavia i valori calcolati sono adeguati al contesto.



Client: ZAA Zanon Architetti Associati  
Ref.: Stefano De Zanchi  
Project number: P0091990323094  
Rev.: 5

Data: 04.04.2024  
Redattore: Andrea Rosolen

Linea Light Group  
( STILNOVO, i-LèD Professional, i-LèD Industrial, Decòrative )  
Via della Fornace, 59 z.i.  
31023 Castelminio di Resana (TV) - Italy

Redattore Andrea Rosolen  
Telefono  
Fax  
e-Mail lighting@linealight.com

---

## Indice

### PERIN GENERATORI

Copertina progetto 1

Indice 2

#### ILLUMINAZIONE ESTERNA

Dati di pianificazione 3

Lista pezzi lampade 4

Posizioni dei pali (lista coordinate) 5

Rendering 3D 6

Rendering colori sfalsati 7

#### Superfici esterne

##### Superficie di calcolo\_ATTRAVERSAMENTO PEDONALE

Isolinee (E, perpendicolare) 8

##### Superficie di calcolo\_AREA 5x PIAZZOLE PARCHEGGIO AUTO

Isolinee (E, perpendicolare) 9

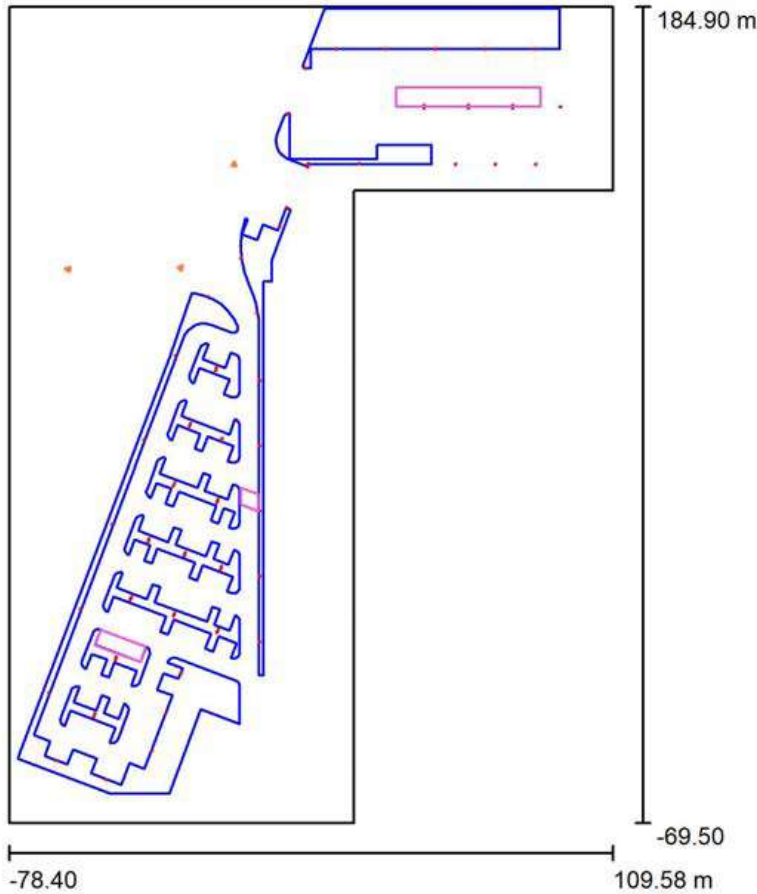
##### Superficie di calcolo\_AREA 18x PIAZZOLE PARCHEGGIO AUTO

Isolinee (E, perpendicolare) 10

Linea Light Group  
 ( STILNOVO, i-LèD Professional, i-LèD Industrial, Decòrative )  
 Via della Fornace, 59 z.i.  
 31023 Castelminio di Resana (TV) - Italy

Redattore Andrea Rosolen  
 Telefono  
 Fax  
 e-Mail lighting@linealight.com

**ILLUMINAZIONE ESTERNA / Dati di pianificazione**



Fattore di manutenzione: 0.80, ULR (Upward Light Ratio): 0.0%

Scala 1:2359

**Distinta lampade**

No.	Pezzo	Denominazione (Fattore di correzione)	Φ (Lampada) [lm]	Φ (Lampadine) [lm]	P [W]
1	10	Linea_Light_Group 77379N72 Parker Steet & Urban 12 LED (1.000)	2758	2759	22.0
2	48	Linea_Light_Group 77379N79 Parker Steet & Urban 12 LED (1.000)	2708	2708	22.0
3	7	Linea_Light_Group 92370N78 MiniParker 2.0 8led PC (1.000)	6502	6504	58.0
Totale:			203064	Totale: 203102	1682.0

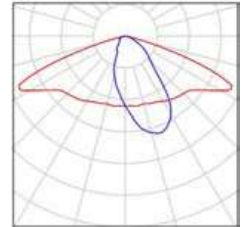
Linea Light Group  
 ( STILNOVO, i-LèD Professional, i-LèD Industrial, Decòrative )  
 Via della Fornace, 59 z.i.  
 31023 Castelminio di Resana (TV) - Italy

Redattore Andrea Rosolen  
 Telefono  
 Fax  
 e-Mail [lighting@linealight.com](mailto:lighting@linealight.com)

## ILLUMINAZIONE ESTERNA / Lista pezzi lampade

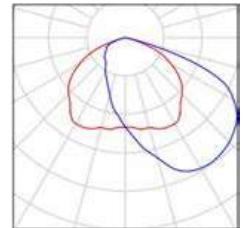
10 Pezzo Linea\_Light\_Group 77379N72 Parker Steet & Urban 12 LED  
 Articolo No.: 77379N72  
 Flusso luminoso (Lampada): 2758 lm  
 Flusso luminoso (Lampadine): 2759 lm  
 Potenza lampade: 22.0 W  
 Classificazione lampade secondo CIE: 100  
 CIE Flux Code: 48 80 99 100 100  
 Dotazione: 1 x LED-XPG004-BN (Fattore di correzione 1.000).

Per un'immagine della lampada consultare il nostro catalogo lampade.



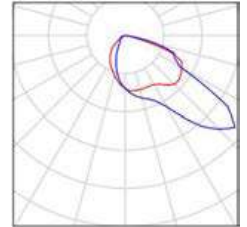
48 Pezzo Linea\_Light\_Group 77379N79 Parker Steet & Urban 12 LED  
 Articolo No.: 77379N79  
 Flusso luminoso (Lampada): 2708 lm  
 Flusso luminoso (Lampadine): 2708 lm  
 Potenza lampade: 22.0 W  
 Classificazione lampade secondo CIE: 100  
 CIE Flux Code: 40 74 97 100 100  
 Dotazione: 1 x LED-XPG004-BN (Fattore di correzione 1.000).

Per un'immagine della lampada consultare il nostro catalogo lampade.



7 Pezzo Linea\_Light\_Group 92370N78 MiniParker 2.0 8led PC  
 Articolo No.: 92370N78  
 Flusso luminoso (Lampada): 6502 lm  
 Flusso luminoso (Lampadine): 6504 lm  
 Potenza lampade: 58.0 W  
 Classificazione lampade secondo CIE: 100  
 CIE Flux Code: 40 79 97 100 100  
 Dotazione: 6 x LED XHP50 (Fattore di correzione 1.000).

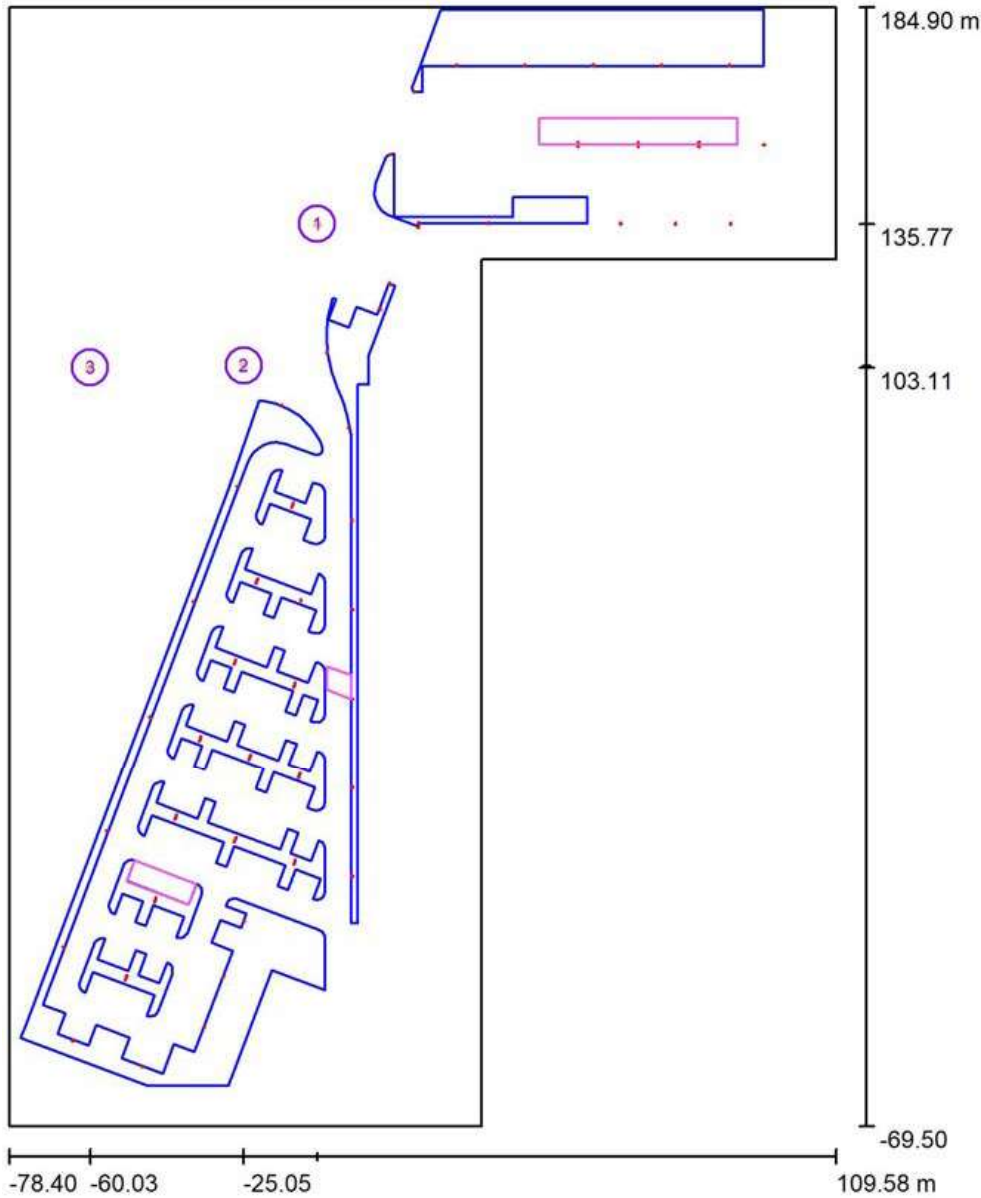
Per un'immagine della lampada consultare il nostro catalogo lampade.



Linea Light Group  
 ( STILNOVO, i-LèD Professional, i-LèD Industrial, Decòrative )  
 Via della Fornace, 59 z.i.  
 31023 Castelminio di Resana (TV) - Italy

Redattore Andrea Rosolen  
 Telefono  
 Fax  
 e-Mail lighting@linealight.com

**ILLUMINAZIONE ESTERNA / Posizioni dei pali (lista coordinate)**



Scala 1 : 1721

**Lista delle posizioni dei pali**

No.	Denominazione	Posizione [m]		
		X	Y	Z
1	Posizione palo esistente 1	-8.401	135.768	0.000
2	Posizione palo esistente 2	-25.048	103.554	0.000
3	Posizione palo esistente 3	-60.028	103.106	0.000

Linea Light Group  
( STILNOVO, i-LèD Professional, i-LèD Industrial, Decòrative )  
Via della Fornace, 59 z.i.  
31023 Castelminio di Resana (TV) - Italy

Redattore Andrea Rosolen  
Telefono  
Fax  
e-Mail lighting@linealight.com

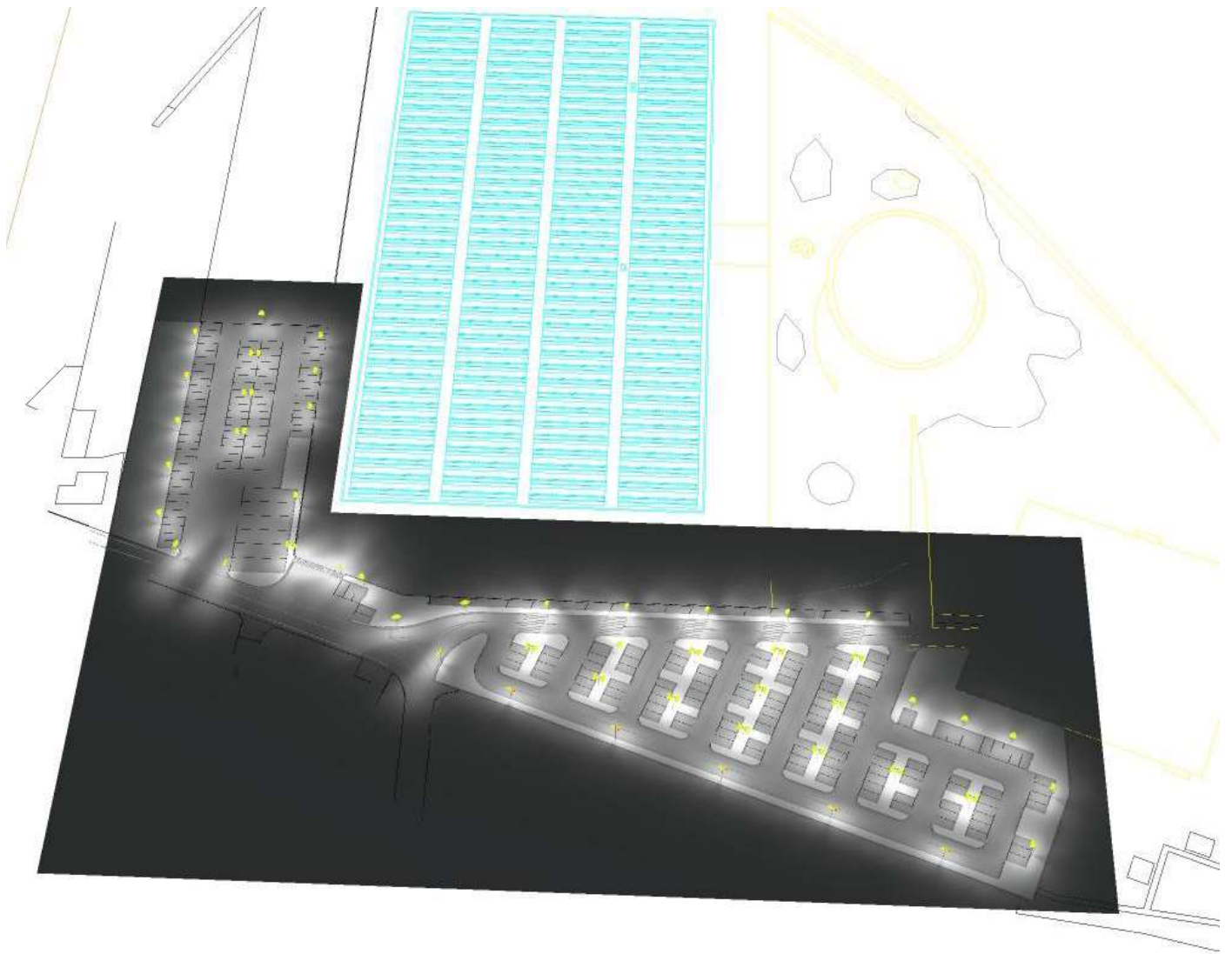
## ILLUMINAZIONE ESTERNA / Posizioni dei pali (lista coordinate)



Linea Light Group  
( STILNOVO, i-LèD Professional, i-LèD Industrial, Decòrative )  
Via della Fornace, 59 z.i.  
31023 Castelminio di Resana (TV) - Italy

Redattore Andrea Rosolen  
Telefono  
Fax  
e-Mail [lighting@linealight.com](mailto:lighting@linealight.com)

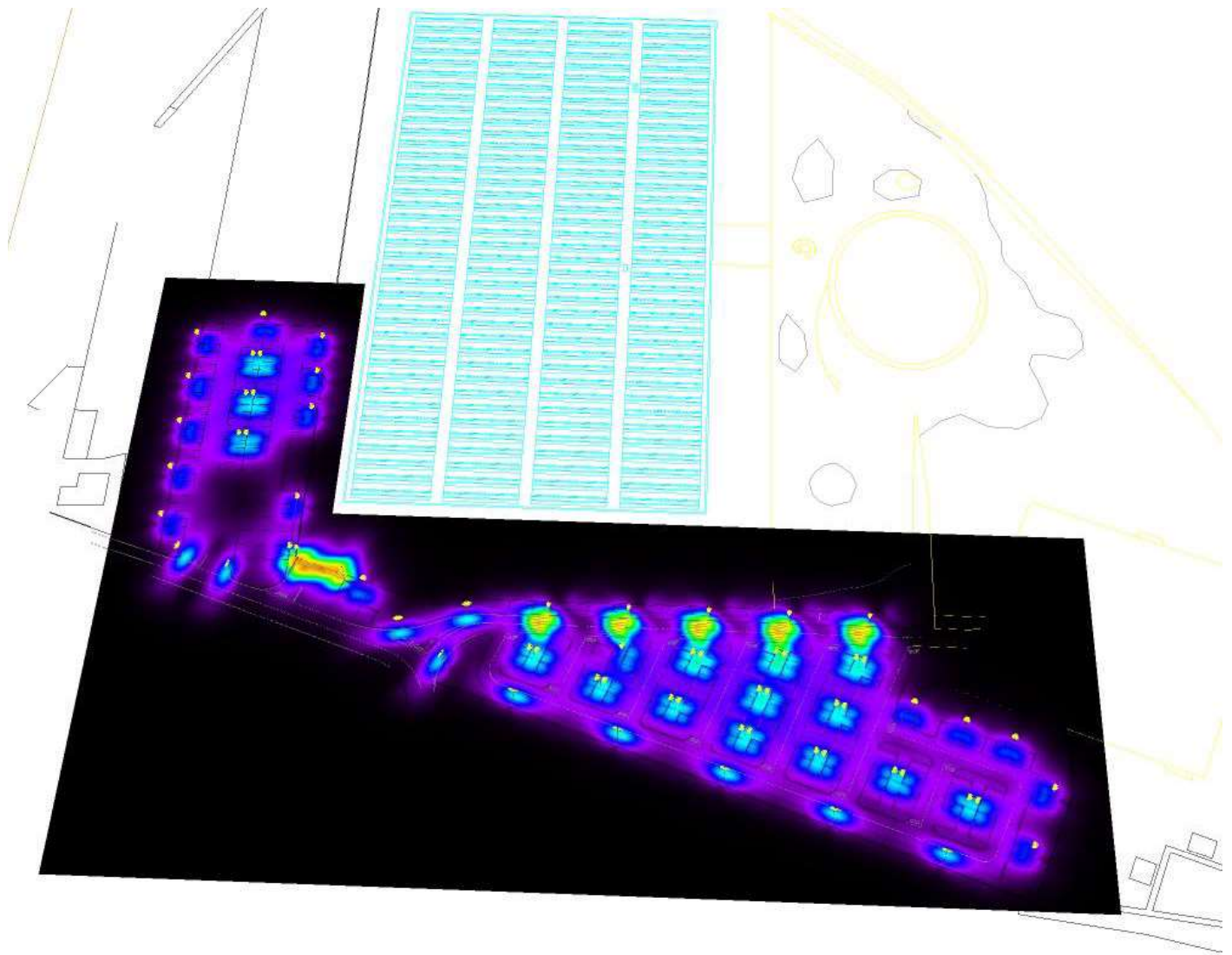
## **ILLUMINAZIONE ESTERNA / Rendering 3D**



Linea Light Group  
( STILNOVO, i-LèD Professional, i-LèD Industrial, Decòrative )  
Via della Fornace, 59 z.i.  
31023 Castelminio di Resana (TV) - Italy

Redattore Andrea Rosolen  
Telefono  
Fax  
e-Mail [lighting@linealight.com](mailto:lighting@linealight.com)

### ILLUMINAZIONE ESTERNA / Rendering colori sfalsati

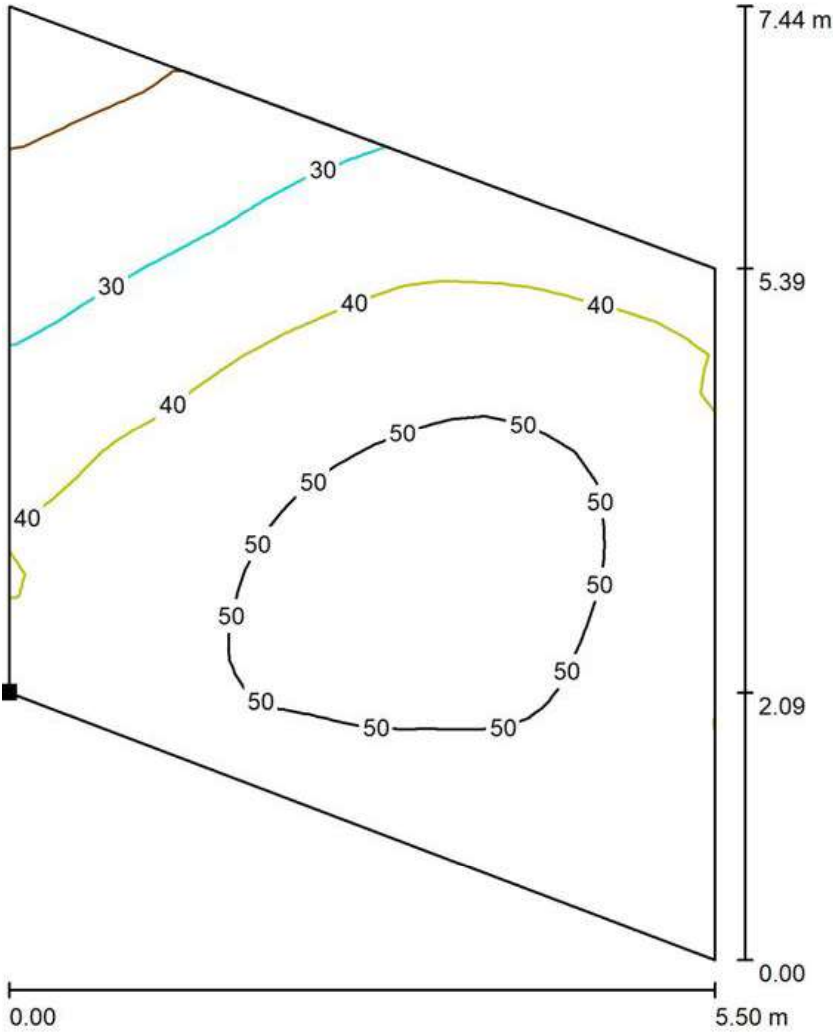


0 9.38 18.75 28.13 37.50 46.88 56.25 65.63 75 lx

Linea Light Group  
 ( STILNOVO, i-LèD Professional, i-LèD Industrial, Decòrative )  
 Via della Fornace, 59 z.i.  
 31023 Castelminio di Resana (TV) - Italy

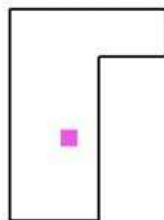
Redattore Andrea Rosolen  
 Telefono  
 Fax  
 e-Mail lighting@linealight.com

**ILLUMINAZIONE ESTERNA / Superficie di calcolo \_ATTRAVERSAMENTO PEDONALE /  
 Isolinee (E, perpendicolare)**



Valori in Lux, Scala 1 : 59

Posizione della superficie nella scena  
 esterna:  
 Punto contrassegnato:  
 (-6.199 m, 29.835 m, 0.100 m)



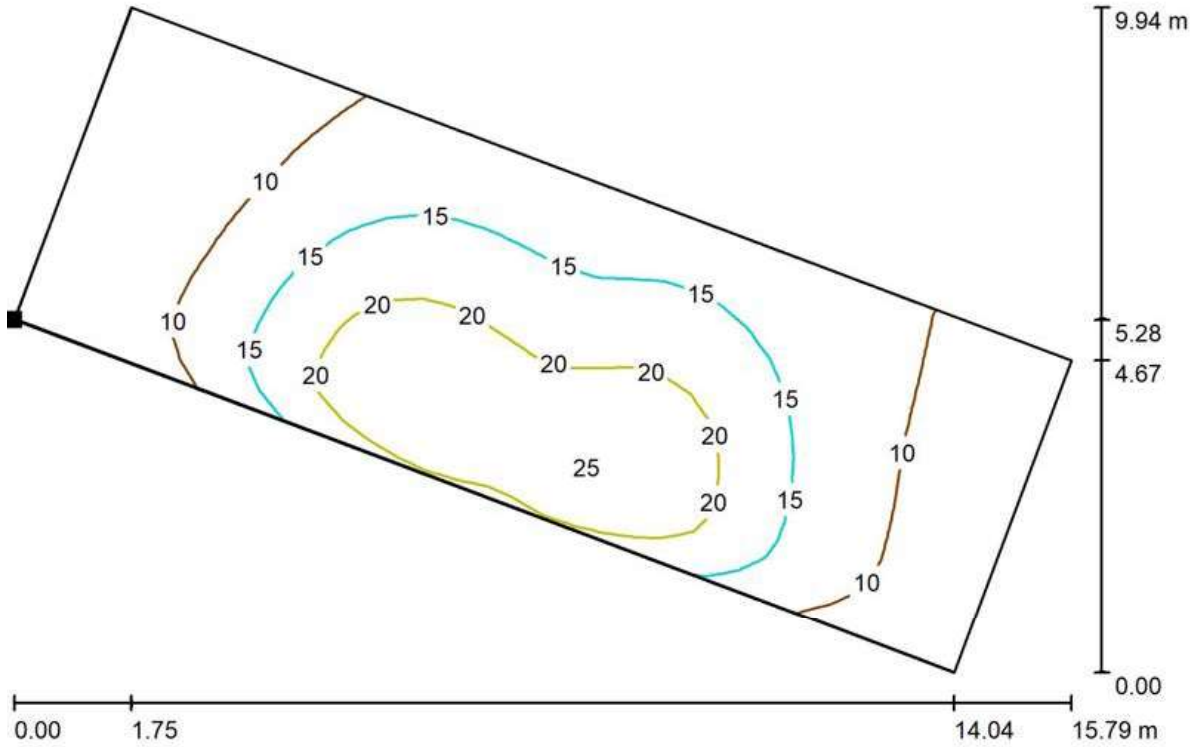
Reticolo: 32 x 32 Punti

$E_m$ [lx]	$E_{min}$ [lx]	$E_{max}$ [lx]	$E_{min} / E_m$	$E_{min} / E_{max}$
43	16	55	0.384	0.296

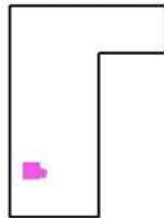
Linea Light Group  
 ( STILNOVO, i-LèD Professional, i-LèD Industrial, Decòrative )  
 Via della Fornace, 59 z.i.  
 31023 Castelminio di Resana (TV) - Italy

Redattore Andrea Rosolen  
 Telefono  
 Fax  
 e-Mail lighting@linealight.com

**ILLUMINAZIONE ESTERNA / Superficie di calcolo AREA 5x PIAZZOLE PARCHEGGIO AUTO / Isoleee (E, perpendicolare)**



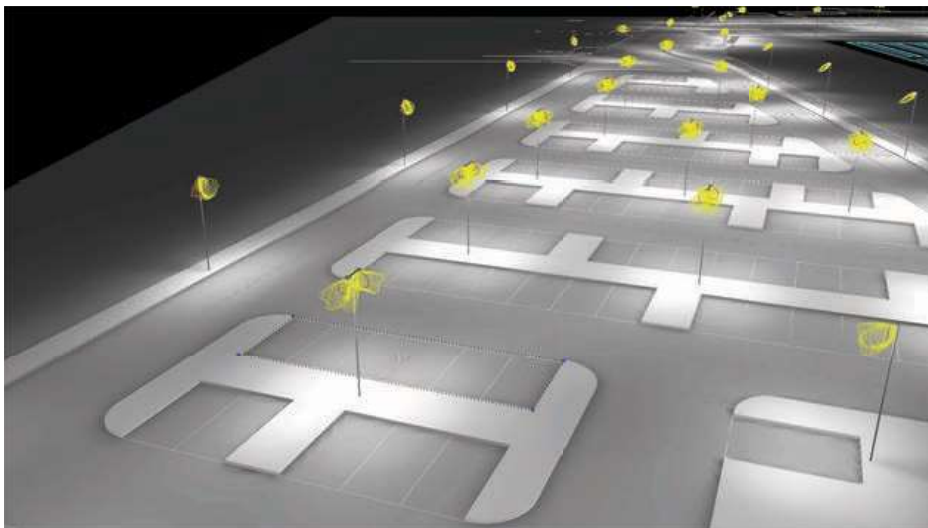
Posizione della superficie nella scena esterna:  
 Punto contrassegnato:  
 (-51.635 m, -13.924 m, 0.100 m)



Valori in Lux, Scala 1 : 113

Reticolo: 32 x 16 Punti

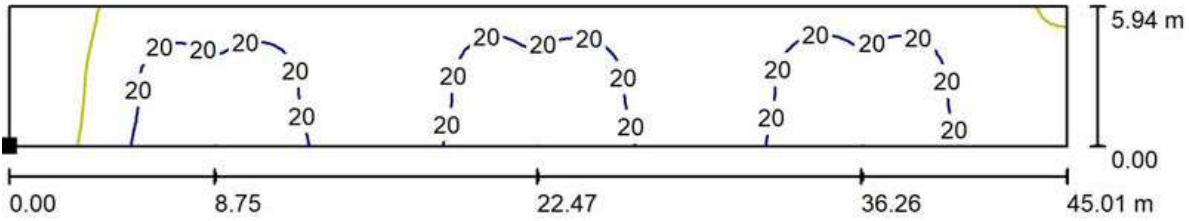
$E_m$ [lx]	$E_{min}$ [lx]	$E_{max}$ [lx]	$E_{min} / E_m$	$E_{min} / E_{max}$
14	5.10	26	0.367	0.198



Linea Light Group  
 ( STILNOVO, i-LèD Professional, i-LèD Industrial, Decòrative )  
 Via della Fornace, 59 z.i.  
 31023 Castelminio di Resana (TV) - Italy

Redattore Andrea Rosolen  
 Telefono  
 Fax  
 e-Mail lighting@linealight.com

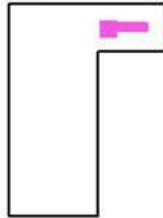
**ILLUMINAZIONE ESTERNA / Superficie di calcolo AREA 18x PIAZZOLE PARCHEGGIO  
 AUTO / Isolinee (E, perpendicolare)**



Valori in Lux, Scala 1 : 322

Posizione della superficie nella scena  
 esterna:

Punto contrassegnato:  
 (42.076 m, 153.744 m, 0.100 m)



Reticolo: 16 x 128 Punti

$E_m$ [lx]	$E_{min}$ [lx]	$E_{max}$ [lx]	$E_{min} / E_m$	$E_{min} / E_{max}$
18	4.82	30	0.275	0.161

