

# COMUNE DI SUSEGANA

Provincia di Treviso  
Regione del Veneto



## PRC - Piano Regolatore Comunale

Articolo 12 Legge Regionale 23 aprile 2004, n° 11

## PI - Piano degli Interventi - Variante n.10

Articoli 17 e 18 Legge Regionale 23 aprile 2004, n° 11

## Asseverazione sismica

### PROGETTAZIONE

Matteo Gobbo

con  
Alessia Rosin



MATTEO GOBBO  
06.06.2025 09:35:38  
GMT+02:00

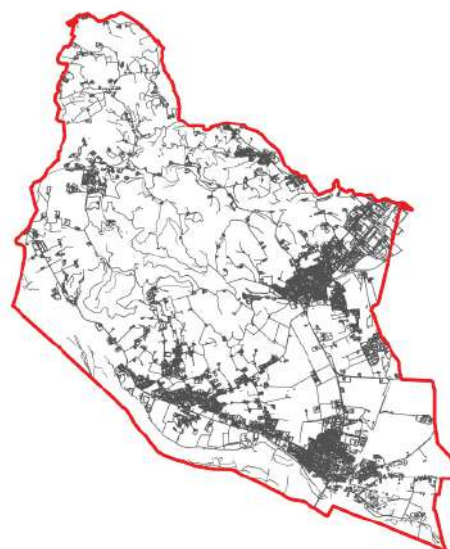
SINDACO  
Gianni Montesel

ASSESSORE ALL'URBANISTICA  
Vincenza Scarpa

SERVIZIO URBANISTICA  
Eddy Dall'Anese  
Paola Ceschin

SEGRETARIO  
Ilaria Piattelli

giugno 2025



## COMUNE DI SUSEGANA

Provincia di Treviso - Regione del Veneto

PRC - PIANO REGOLATORE COMUNALE

**PI - Piano degli Interventi**

OGGETTO: **Variante n. 10 al Piano degli Interventi**  
ai sensi della LR 11/2004

### ASSEVERAZIONE SISMICA

(modifiche n. 1 – 3 – 5 – 10 – 11 – 12 – 13 – B – D – E – F – G – H – AA – BB – CC – DD – EE –  
FF – GG – HH – II – JJ – KK – LL – MM – NN – OO – PP)

Il sottoscritto dott. pianif. Matteo Gobbo, iscritto all'Ordine degli Architetti Pianificatori Paesaggisti Conservatori della Provincia di Venezia al n. 4159, in qualità di tecnico estensore della Variante n.10 al Piano degli Interventi del Comune di Susegana, sotto la propria personale responsabilità

### DICHIARA

che il Comune di Susegana ha redatto gli studi di microzonazione sismica di I° livello estesi all'intero territorio comunale, validato con parere favorevole del Genio Civile;

che il Comune di Susegana ha redatto nel 2022 uno studio di microzonazione sismica di II° livello con approfondimento di III° livello ai sensi della DGR 1572/2013;

che per le modifiche n. 2 – 4 – 6 – 7 – 8 – 9 – A – C si rinvia alla specifica Attestazione Sismica predisposta come previsto dalla Circolare della Direzione Difesa del Suolo e della Costa "*Chiarimenti sulle modalità di applicazione delle Linee Guida regionali per la redazione degli studi di Microzonazione Sismica del territorio regionale*" prot. regionale n. 71886 del 16/02/2022;

che la Variante n. 10 al PI, con eccezione delle modifiche n. 2 – 4 – 6 – 7 – 8 – 9 – A – C, è sostanzialmente finalizzata a dare corso ad una serie di modifiche di:

- "variante verde" ai sensi della LR 4/2015 o assimilabili (da zone edificabili a zone agricole o con inedificabilità),
- variazione della modalità attuativa (mod. 13) e della sottocategoria di zona (mod. B),
- riduzione del carico insediativo (mod. BB),
- cambio di destinazione urbanistica con riduzione del carico insediativo (mod. KK);

che con le "varianti verdi" e le modifiche assimilabili si prevede una limitazione territoriale alla potenziale trasformazione di aree;

che la Variante n. 10 al PI, con eccezione delle modifiche n. 2 – 4 – 6 – 7 – 8 – 9 – A – C, non comporta complessivamente alcun carico insediativo aggiuntivo, riducendo di fatto la capacità edificatoria del PI;

### ASSEVERA

che i contenuti della Variante n. 10 al Piano degli Interventi del Comune di Susegana (TV) oggetto della presente asseverazione non alterano la protezione sismica prevista dal P.I. vigente e per tale motivazione non si rende necessario il relativo studio di compatibilità sismica previsto dalla normativa in vigore.

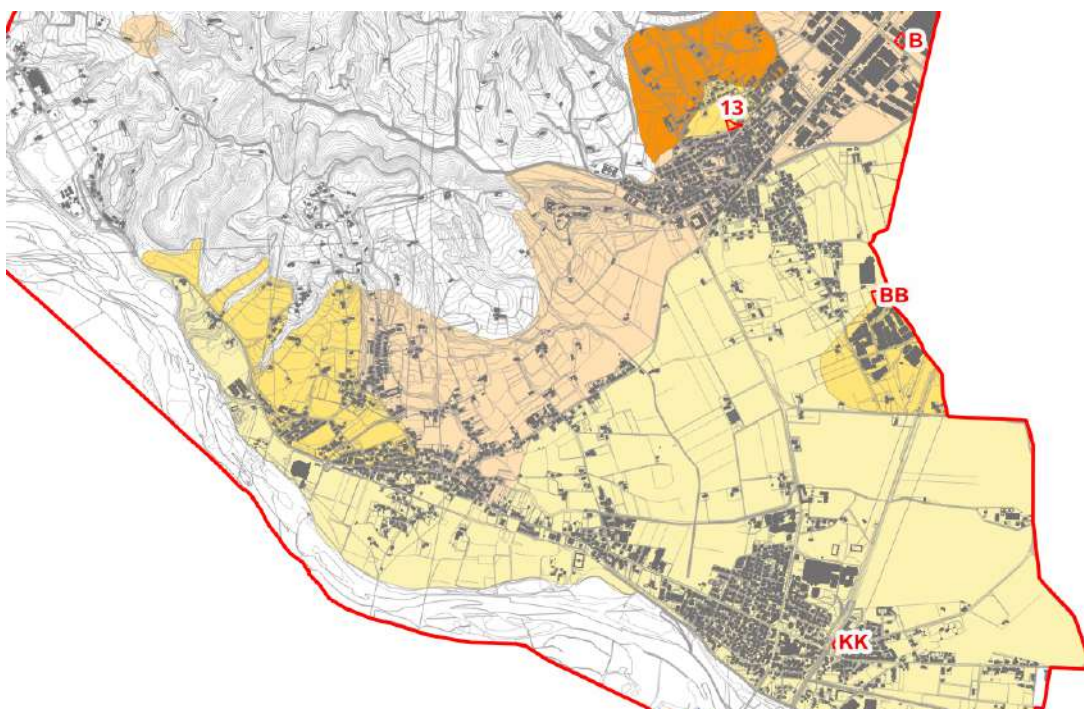
Treviso, giugno 2025

IL TECNICO  
dott. pianif. Matteo Gobbo



## ALLEGATO

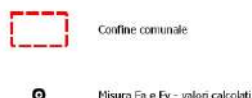
Estratto Carta di microzonazione sismica (FA) – 2017 agg. 2022  
Livello II – III per le modifiche n. 13 – B – BB – KK non riconducibili alle “Varianti Verdi” o assimilabili



### Legenda

variante con la carta di microzonazione sismica (FA), si evince che:

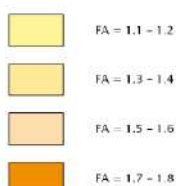
- La modifica n. 13 ricade in: **Zone stabili suscettibili di amplificazioni locali**  
FA = 1.3 – 1.4
- La modifica n. B ricade in: **Zone stabili suscettibili di amplificazioni locali**  
FA = 1.5 – 1.6
- La modifica n. BB ricade in parte in: **Zone stabili suscettibili di amplificazioni locali**  
FA = 1.1 – 1.2  
FA = 1.3 – 1.4
- La modifica n. KK ricade in: **Zone stabili suscettibili di amplificazioni locali**  
FA = 1.1 – 1.2



### Zone stabili



### Zone stabili suscettibili di amplificazioni locali



### Zone suscettibili di Instabilità

