

MICROZONAZIONE SISMICA

Carta di microzonazione sismica (FA)

scala 1 : 5.000

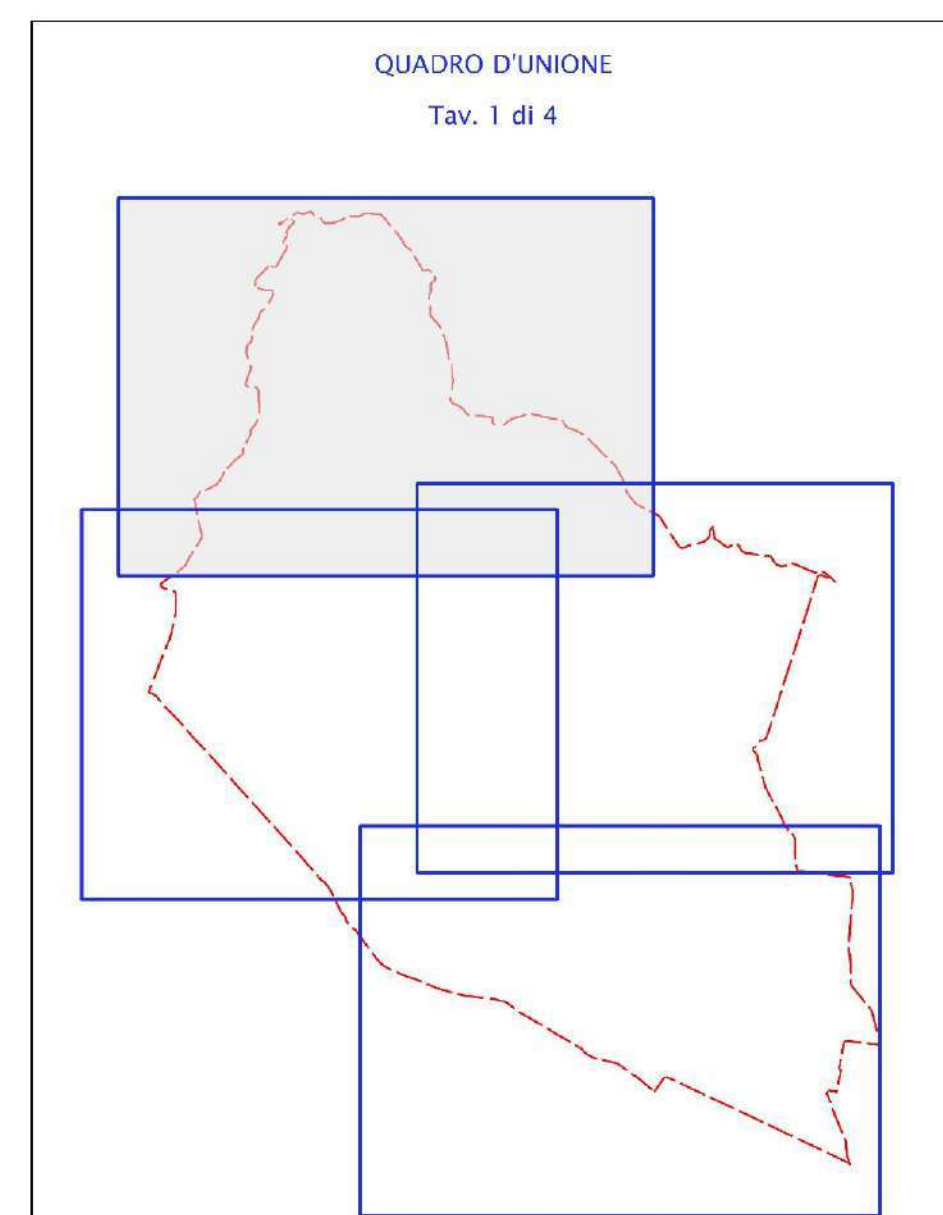
Regione Veneto
Comune di Susegana



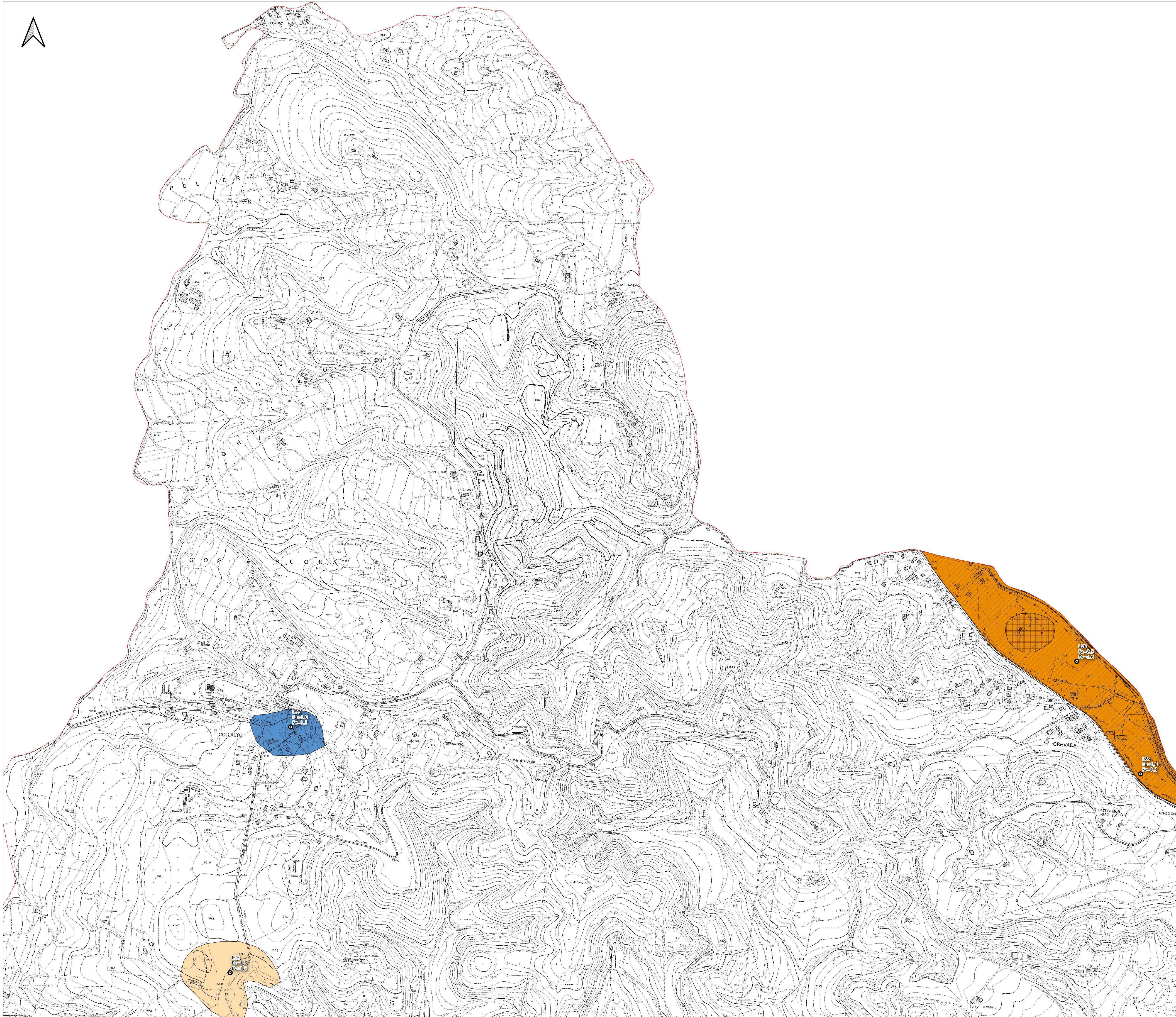
Regione	Soggetto realizzatore	Data
VENETO		dicembre 2017 agg. ottobre 2022

Legenda

- Confine comunale
- Misura Fa e Fv - valori calcolati
- Zone stabili**
 - FA = 1
- Zone stabili suscettibili di amplificazioni locali**
 - FA = 1.1 - 1.2
 - FA = 1.3 - 1.4
 - FA = 1.5 - 1.6
 - FA = 1.7 - 1.8
- Zone suscettibili di Instabilità**
 - ZSlq - Zona Suscettibile per liquefazione - S15
FA = 1.7-1.8
 - ZRlq - Zona di Rispetto per liquefazione - LI>15
FA = 1.7-1.8



0 250 500 m



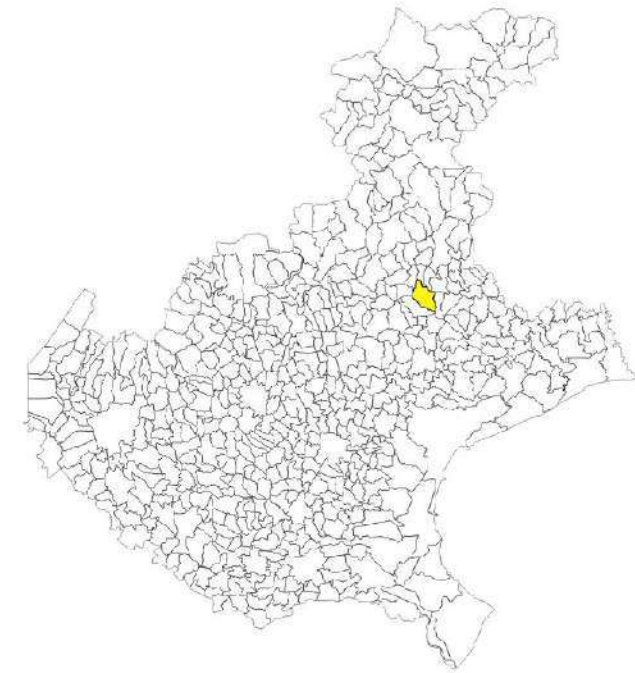
MICROZONAZIONE SISMICA

Carta di microzonazione sismica (FA)

scala 1 : 5.000

Regione Veneto

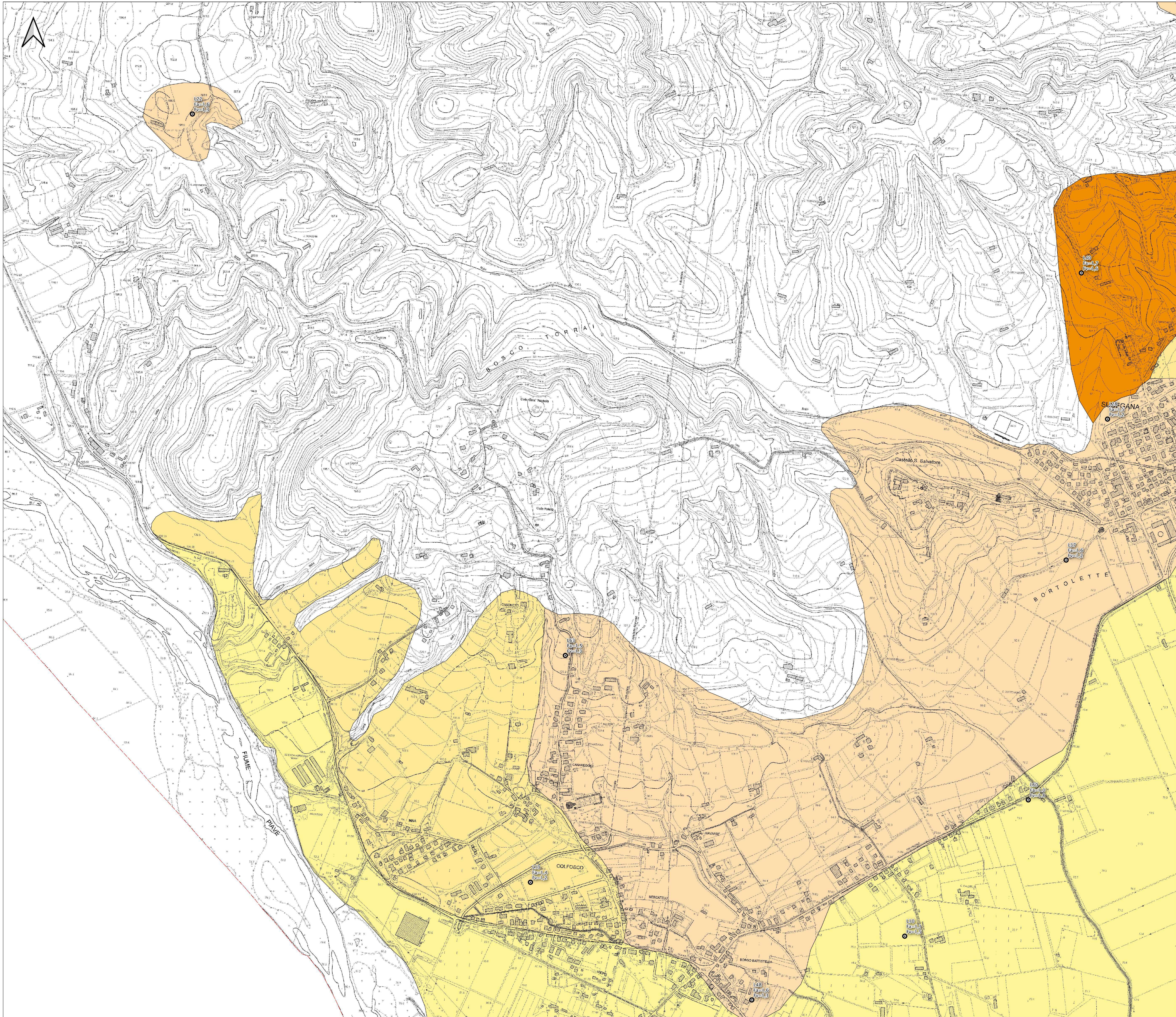
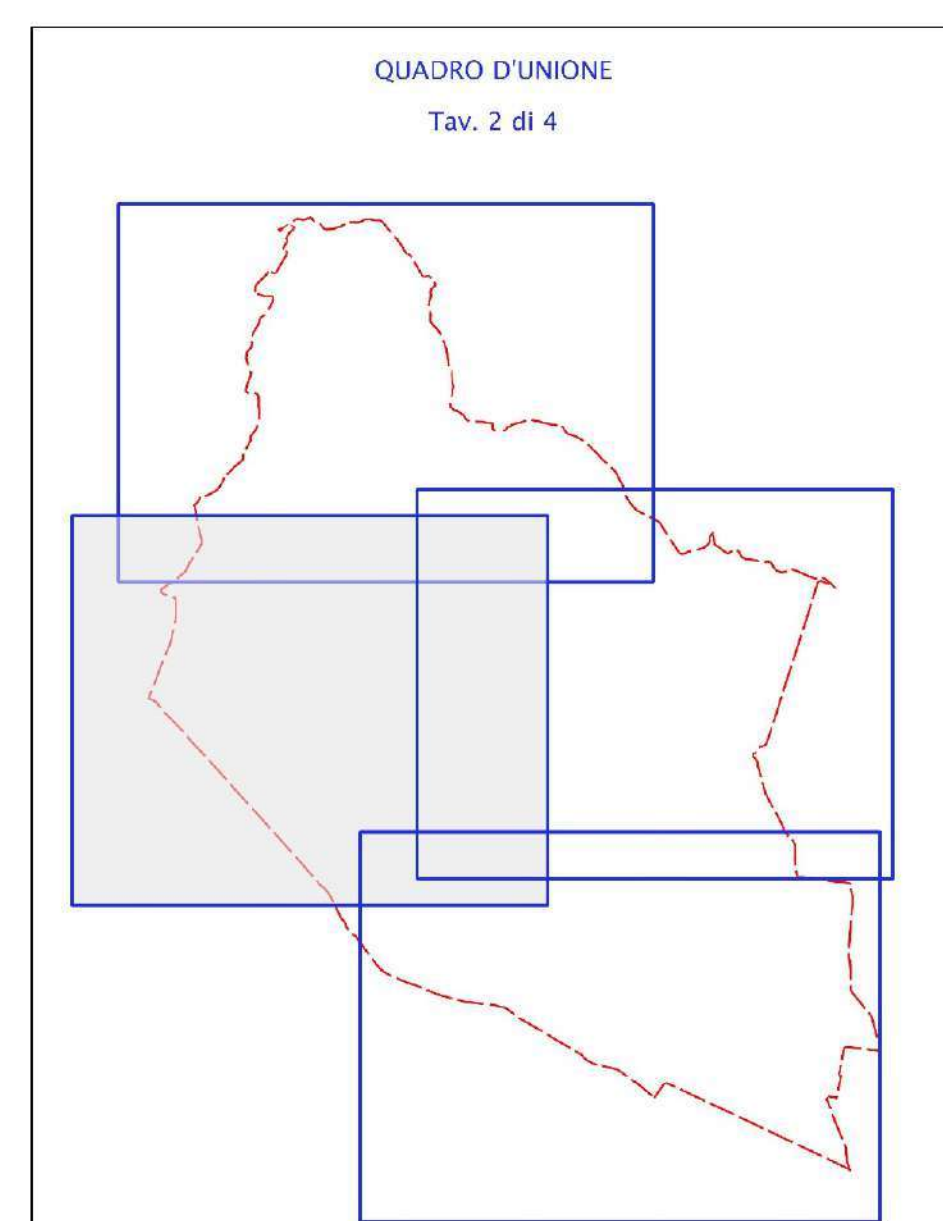
Comune di Susegana



Regione	Soggetto realizzatore	Data
VENETO		dicembre 2017 agg. ottobre 2022

Legenda

- Confine comunale
- Misura Fa e Fv - valori calcolati
- Zone stabili**
- FA = 1
- Zone stabili suscettibili di amplificazioni locali**
- FA = 1.1 - 1.2
- FA = 1.3 - 1.4
- FA = 1.5 - 1.6
- FA = 1.7 - 1.8
- Zone suscettibili di Instabilità**
- Zslq - Zona Suscettibile per liquefazione - S < 1:15
FA = 1.7-1.8
- Zrlq - Zona di Rispetto per liquefazione - L1 > 15
FA = 1.7-1.8



MICROZONAZIONE SISMICA

Carta di microzonazione sismica (FA)

scala 1 : 5.000

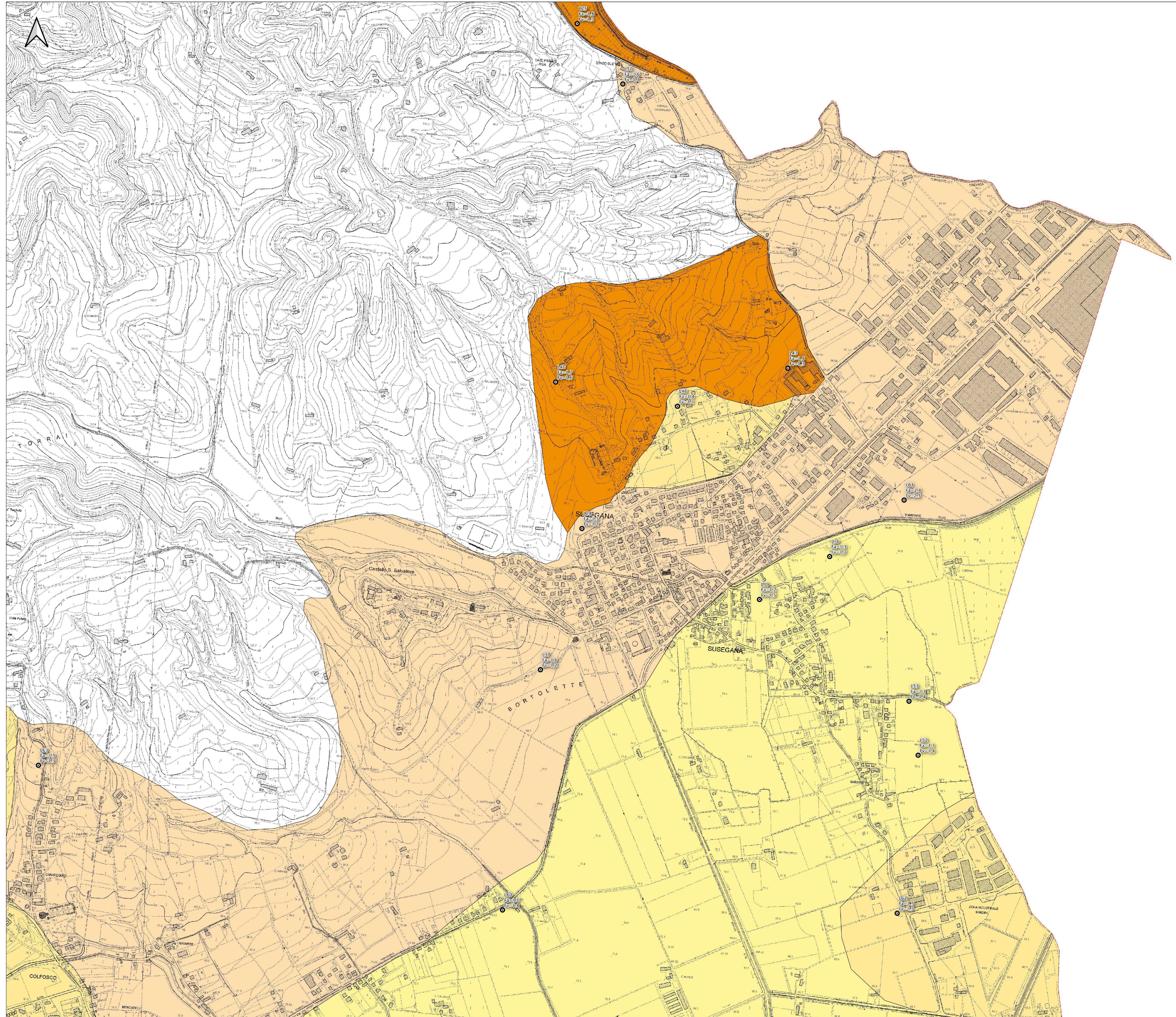
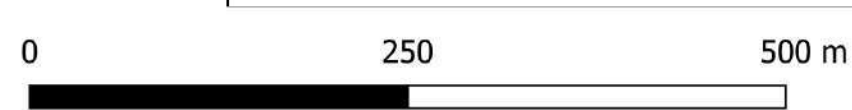
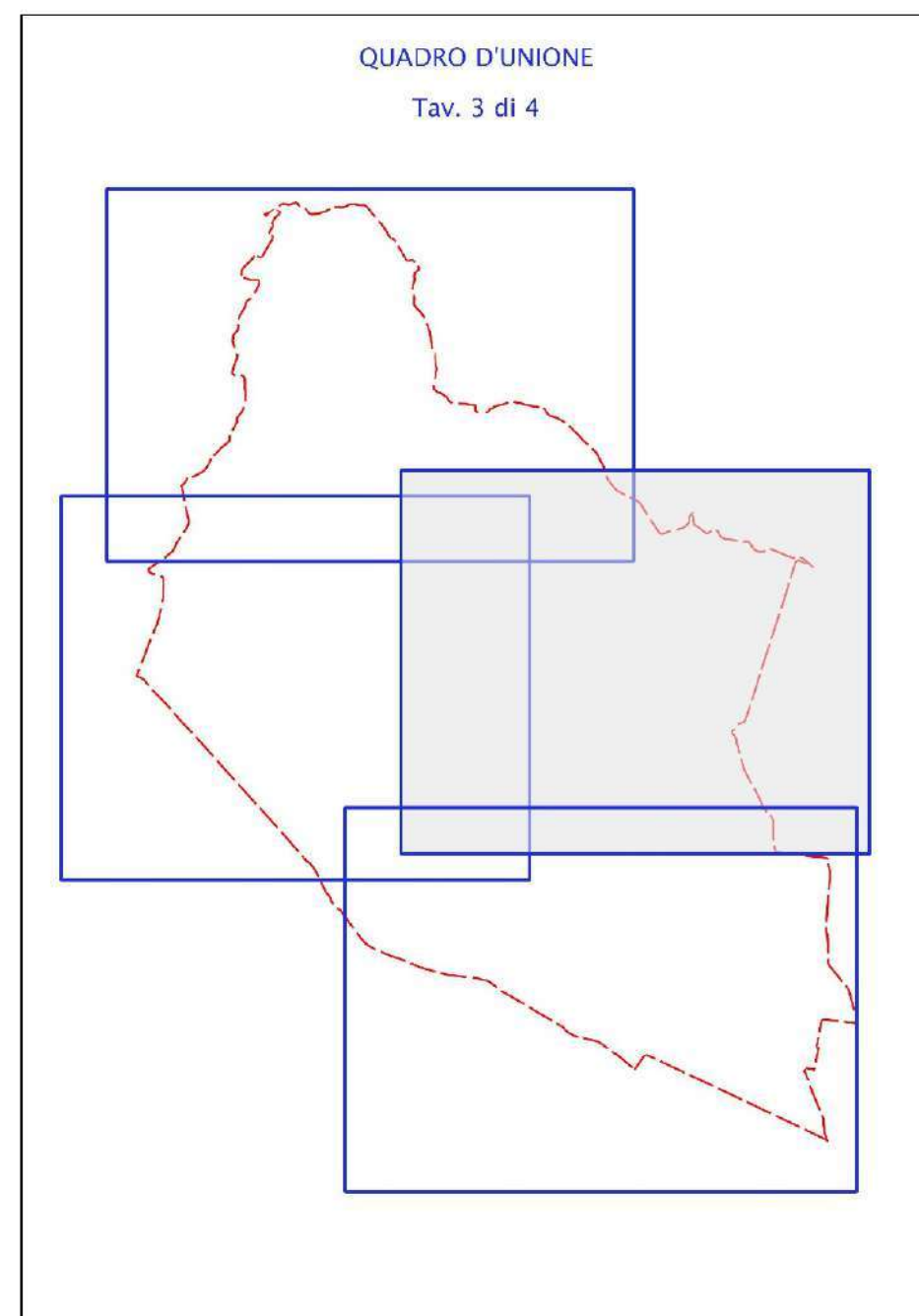
Regione Veneto
Comune di Susegana



Regione	Soggetto realizzatore	Data
VENETO		dicembre 2017 agg. ottobre 2022

Legenda

- Confine comunale
- Misura Fa e Fv - valori calcolati
- Zone stabili**
- FA=1
- Zone stabili suscettibili di amplificazioni locali**
- FA = 1.1 - 1.2
- FA = 1.3 - 1.4
- FA = 1.5 - 1.6
- FA = 1.7 - 1.8
- Zone suscettibili di Instabilità**
- ZSlq - Zona Suscettibile per liquefazione - S<LI:15
FA = 1.7-1.8
- ZRliq - Zona di Rispetto per liquefazione - LI>15
FA = 1.7-1.8



MICROZONAZIONE SISMICA

Carta di microzonazione sismica (FA)

scala 1 : 5.000

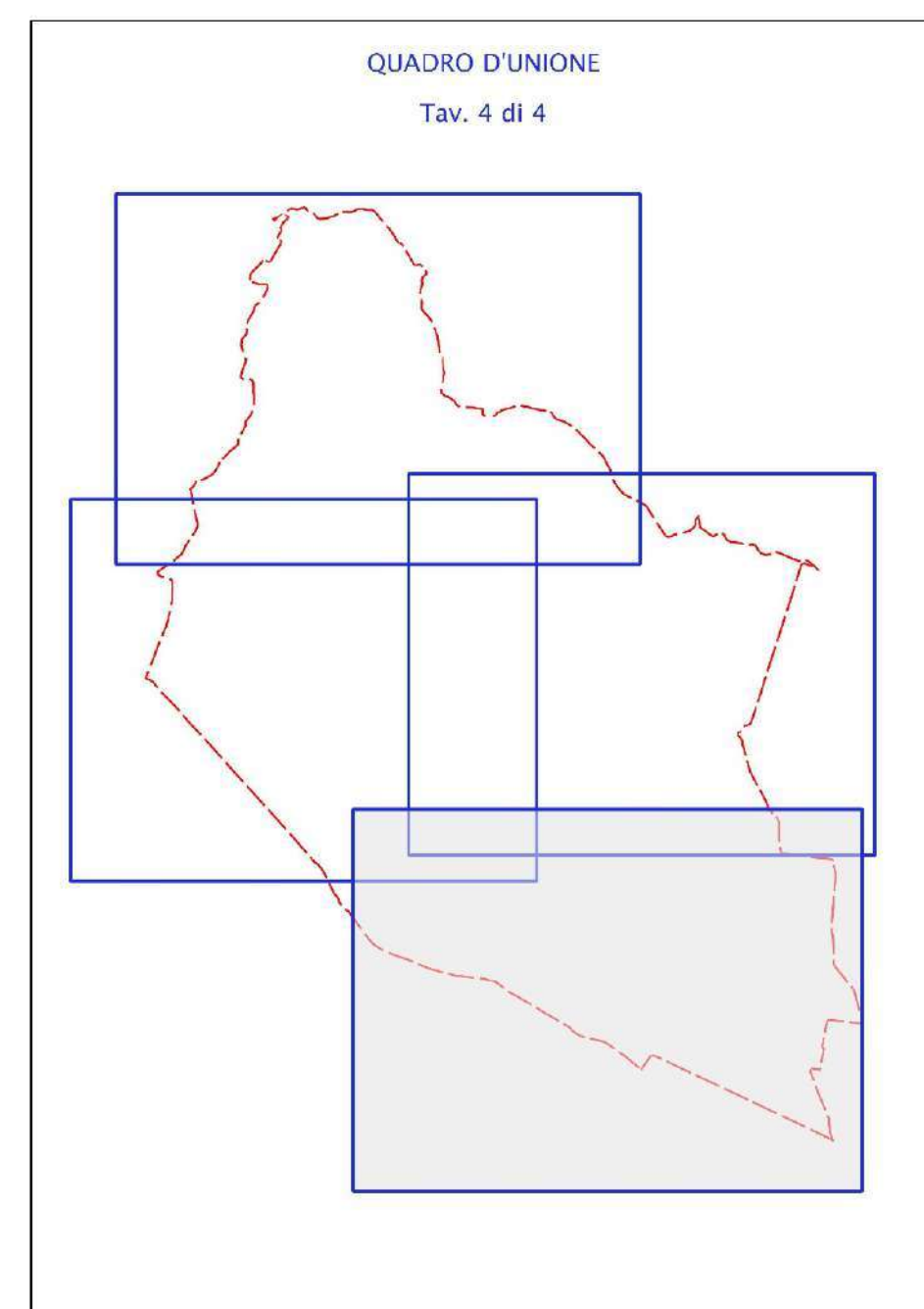
Regione Veneto
Comune di Susegana



Regione	Soggetto realizzatore	Data
VENETO		dicembre 2017 agg. ottobre 2022

Legenda

- Confine comunale
- Misura Fa e Fv - valori calcolati
- Zone stabili**
- FA=1
- Zone stabili suscettibili di amplificazioni locali**
- FA = 1.1 - 1.2
- FA = 1.3 - 1.4
- FA = 1.5 - 1.6
- FA = 1.7 - 1.8
- Zone suscettibili di Instabilità**
- Zsq - Zona Suscettibile per liquefazione - S<U<15
FA = 1.7-1.8
- Zrlq - Zona di Rispetto per liquefazione - LI>15
FA = 1.7-1.8



0 250 500 m

